

Dodatak A-1

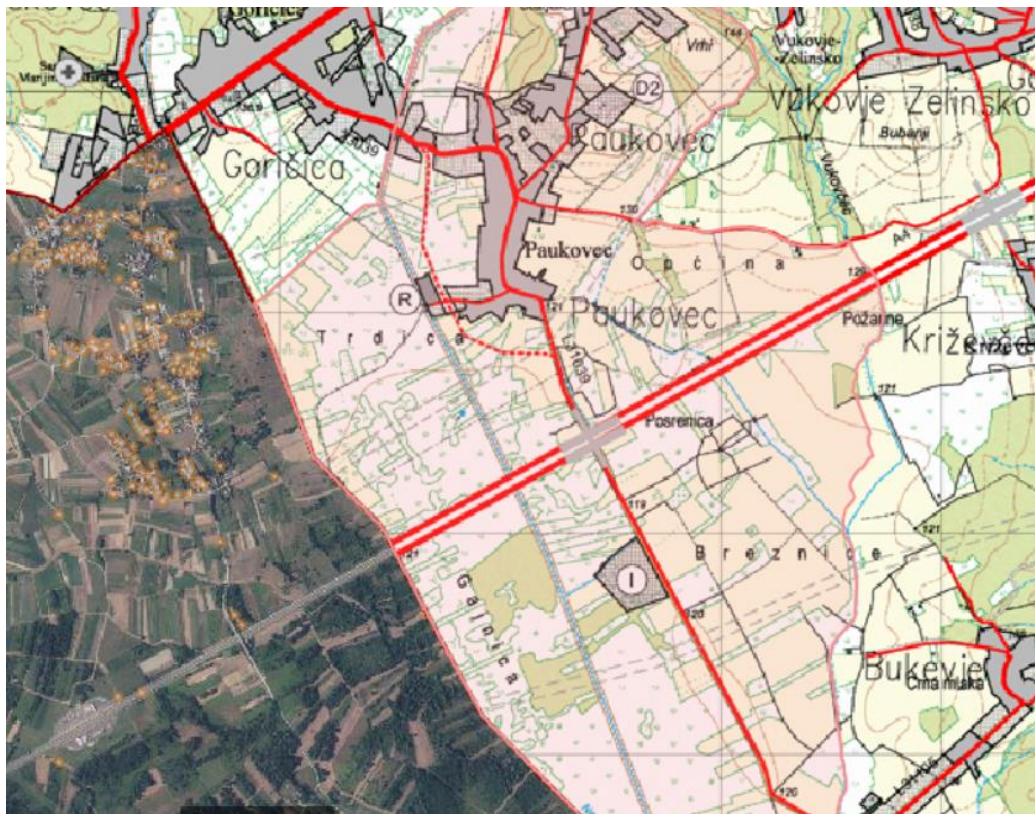
PROJEKTI ZADATAK
ZA IZRADU IDEJNOG RJEŠENJA
AUTOCESTA A4 GORIČAN - ZAGREB, DIONICA SV. HELENA - POPOVEC
IZGRADNJA ČVORA PAUKOVEC

OPĆENITO

Grad Sveti Ivan Zelina uputio je prijedlog da se na dionici Autoceste A4, Sv. Helena – Popovec kod naselja Paukovec izgradi čvor kako bi se smanjio promet, naročito teretni, koji se odvija cestama ŽC 3039 i LC 31039 kroz naselja Paukovec, Banje Selo, Hrebinec i Brckovljani.

Svrha čvora podizanja razine prometne usluge i sigurnosti odvijanja prometa jer bi se promet teretnih vozila usmjerio direktno na autocestu i izbjegao prolaz kroz naseljena područja.

U postupku izmjena i dopuna Prostornog plana Zagrebačke županije je Grad Sveti Ivan Zelina uputio je prijedlog da se u Plan uvrsti dodatni čvor na Autocesti A4 kod naselja Paukovec.



Izvadak iz PPUG Sveti Ivan Zelina



OPIS ZADATKA

Zadatak je izraditi idejno rješenje novog čvora Paukovec na poziciji ili u zoni postojećeg putnog prijelaza s nadvožnjakom Paukovec u km 83+800 dionice Sv. Helena – Popovec autoceste A4.

Za izradu projektnog rješenja čvora potrebno je prikupiti sve potrebne podatke, provesti odgovarajuće analize za potrebe određivanja tehničkih, prostornih, prometnih i svih drugih karakteristika kojima budući čvor treba udovoljavati.

U okviru ovog zadatka predviđeno je izraditi idejno rješenje koje se sastoji od najmanje 3 (tri) varijante čvora u pogledu položaja (mikrolokacije) i oblika. Od toga jedna varijanta čvora mora predviđati korištenje postojećeg nadvožnjaka na autocesti kao sastavnog djela čvora.

Svaka varijanta treba sadržavati opis izgradnje i privremene regulacije prometa za vrijeme izvođenja radova te procjenu trajanja izvođenja radova.

Za svaku pojedinu varijantu potrebno je iskazati troškove izgradnje po vrstama radova, rješavanja imovinsko-pravnih odnosa i druge moguće troškove.

U okviru zadatka potrebno je prikupiti sve podatke i podloga potrebne za projektiranje.

Dostupna arhivska projektna dokumentacija i izvještaji o stanju postojećih građevina za potrebe izrade idejnog rješenja bit će dana na uvid Izvršitelju na zahtjev.

Odgovornost Izvršitelja je detaljno utvrditi postojeće stanje koje će biti osnova za izradu rješenja, koje uključuje prikupljanje podataka i analizu prometa, stanja u prostoru i prostorno-planske dokumentacije svih razina.

Sadržaj projektne dokumentacije:

- Tehnički opis
- Situacija MJ. 1:5000 (ili većem)
- Pregledni nacrti (u mjerilu)

- Procjena troškova gradnje
- Zaključak s tehničkog i financijskog stajališta

U idejnom rješenju potrebno je razraditi tri varijante na temelju podloga navedenih u točki 3. Podloge za izradu idejnog rješenja.

Za svaku varijantu u tehničkom opisu treba navesti i opisati sve radove koje je potrebno izvesti za izgradnju objekta, kao i nužne prilagodbe na samoj trasi autoceste i uz autocestu, uključujući vanjsku i unutarnju odvodnju, instalacije, prometnu opremu i signalizaciju, krajobrazno uređenje tj. sve potrebno za postizanje pune funkcionalnosti čvora i njegove okoline.

S obzirom da se predmetni zahvat planira na postojećoj autocesti kojom prometuju vozila, prilikom odabira varijanti konstrukcije objekta posebnu pažnju je potrebno obratiti na primjenu odgovarajućih tehnologija izgradnje koje će osigurati minimalan utjecaj na postojeći promet.

Pri odabiru lokacije treba izbjegavati potrebu za izmještenje postojećih objekata i instalacija.

Svaka varijanta treba sadržati tehnički opis, situacijski nacrt, karakteristične presjeke i potrebne detalje u odgovarajućim mjerilima iz kojih je vidljivo što pojedina varijanta idejnog rješenja podrazumijeva.

Za svaku pojedinu varijantu potrebno je iskazati troškove i vrijeme izgradnje. U zaključku je potrebno navesti tablični prikaz usporedbe varijanti s konačnim zaključkom.

Zadatak Projektanta je predložiti povoljniju varijantu te navedeno obrazložiti s tehničkog i financijskog stajališta, a na Naručitelju je konačna odluka.

Idejno rješenje mora biti usklađeno s odredbama svih važećih zakona, propisa, pravilnika, kao i sa svim pozitivnim pravilima struke za predmetno područje projektiranja.

U izradu idejnog rješenja uključen je izlazak na teren te prikupljanje svih potrebnih podataka. Sva potrebna mjerenja na terenu (snimak postojećeg stanja) koja su potrebna za izradu idejnog rješenja uključena su u izradu idejnog rješenja i neće se dodatno plaćati.

Idejna rješenja (radne verzije i konačna rješenja) potrebno je izraditi sukladno Dodatku A-2 "Rokovi izrade i isporuke" u sve u suradnji sa Naručiteljem.

Za svaku fazu izrade potrebno je dobiti suglasnost Naručitelja.

RAZNO

Općenito

Izvršitelju će za potrebe izvršenja predmetnih usluga biti raspoložive postojeće građevinske dozvole i djelomično dostupna projektna dokumentacija iz arhiva Hrvatskih autocesta.

Ukoliko se tijekom projektiranja ukaže kvalitetnije i racionalnije rješenje, a ono odstupa od ovog projektnog zadatka, projektant je u tom slučaju dužan obavijestiti Naručitelja, te zajedno s njim donijeti odluku o prihvaćanju takvog rješenja.

Sve moguće promjene koje se pojave tijekom izrade projektne dokumentacije nastale kao posljedica iterativnog načina projektiranja i novih saznanja o prostornim uvjetima (promjene,

dodavanje ili ukidanje pojedinih dijelova građevine i slično), dio su ovog zadatka te se neće dodatno ugovarati.

Tijekom izrade Projektant je dužan u slučaju nejasnoća pravovremeno zahtijevati objašnjenja od Naručitelja, te u suglasnosti sa Naručiteljem zahtijevati eventualna dodatna objašnjenja od nadležnih institucija.

Projektant je dužan izraditi idejno rješenje u skladu sa pravilima struke i propisima, a ako u polazištima postoje određene kontradiktornosti, Naručitelj o tome mora biti pravovremeno upozoren.

Rješenja moraju nedvojbeno jamčiti sigurnost i trajnost objekata u predviđenom vijeku trajanja, kao i izvođenje suvremenom tehnologijom gradnje u predviđenom roku.

Potrebno je proučiti stvarno stanje uvjeta na terenu te tome prilagoditi idejna rješenja.

Pri izradi idejnog rješenja potrebno je sudjelovanje inženjera svih zastupljenih struka sa adekvatnim referencama (npr. geodezija, elektro, strojarstvo, odvodnja, statika i sl.).

U izradi idejnog rješenja uključeno je prikupljanje podloga i podataka potrebnih za izradu

Za izrađeno rješenje projektant snosi projektantsku odgovornost za koju mora predočiti osiguranja u skladu sa zakonom.

Sve moguće promjene koje se pojave tijekom izrade idejnog rješenja nastale kao posljedica iterativnog načina projektiranja i novih saznanja o prostornim uvjetima, dio su ovog Projektnog zadatka te se neće dodatno ugovarati

Pri izradi idejnog rješenja treba se pridržavati svih važećih zakona, propisa, uredbi, i pravilnika iz područja projektiranja i građenja te pravila struke. Ukoliko za neke objekte i zahvate ne postoje domaći propisi i uputstva, Projektant će dogovorno sa Naručiteljem primijeniti inozemne smjernice i propise koji obrađuju predmetno područje.

DODATAK A-2 – ROKOVI IZRADE I ISPORUKE

Rokovi isporuke pojedinih dijelova dokumentacije nalaze se u prilogu.

Ukupan rok dovršetka usluge iznosi 3 (tri) mjeseca od dana uvođenja u posao.

DODATAK A-3 – ADRESA ISPORUKE DOKUMENTACIJE

Projektna dokumentacija isporučuje se na sljedeću adresu:

Hrvatske autoceste d.o.o.

Sektor za projektiranje i građenje

Ulica Stjepana Širole 4, 10000 Zagreb

DODATAK A-2 ROKOVI IZRADE I ISPORUKE

Izrada idejnog rješenja čvora Paukovec na Autocesti A4 Goričan – Zagreb, dionica Sv. Helena - Popovec

Br.	AKTIVNOST	MJESECI											
		1				2				3			
1.	ČVOR PAUKOVEC												
1.1.	Izrada idejnog rješenja i procjene troškova, 3 varijante (radna verzija)												
1.2.	Konzultacije s Naručiteljem												
1.3.	Izrada idejnog rješenja i procjene troškova, 3 varijante (konačno rješenje)												

DODATAK B - FORMAT I SADRŽAJ DOKUMENTACIJE KOJA JE PREDMET UGOVORA

DODATAK B-1 SADRŽAJ PROJEKTNE DOKUMENTACIJE

Sadržaj dokumentacije definiran je projektnim zadatkom, Pravilnikom o obveznom sadržaju i opremanju projekata građevina i ostalom važećom zakonskom regulativom.

DODATAK B-2 BROJ KOPIJA

Idejno rješenje sa procjenom troškova (radna verzija) – 2 primjerka + CD

Idejno rješenje sa procjenom troškova (konačna verzija) – 3 primjerka + CD

DODATAK B-3 FORMATI DIGITALNIH DATOTEKA

Traženi formati digitalnih zapisa:

- tekstualni dio: docx. format (Microsoft Word)
- nacrti: dwg. (Autocad) i pdf. (Adobe) format
- tablice: xlsx. format (Microsoft Excel)

DODATAK C – KLJUČNO OSOBLJE I PODPROJEKTANTI

FUNKCIJE I IMENA TE OPIS POSLA TEHNIČKOG OSOBLJA KOJE ĆE RADITI NA IZVRŠENJU USLUGE

Tablični prikaz popisa osoblja koje će raditi na izvršenju usluge nalazi se u prilogu.

DODATAK D – SPECIFIKACIJA UGOVORNE CIJENE

Troškovnik (ugovorna cijena po stavkama dokumentacije) se nalazi u prilogu.