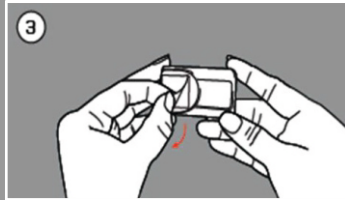
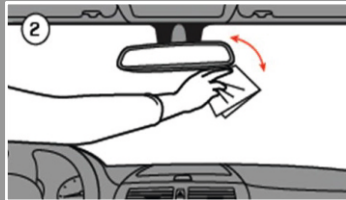
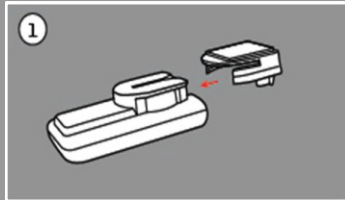
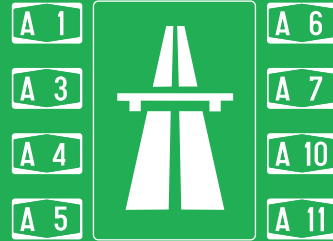


Opći uvjeti korištenja autoceste i naplate cestarine dostupni su na [www.hac.hr](http://www.hac.hr)  
General conditions for the use of motorways and toll collection are available on [www.hac.hr](http://www.hac.hr)



**HR** Upute za postavljanje ENC uređaja:  
1. Umetnite nosač u ENC uređaj.  
2. Obistite vjetrobransko staklo.  
3. Uklonite papir sa ljepljive trake.  
4. Postavite ENC uređaj čvrsto na vjetrobransko staklo.

**GB** Instructions for installation of the on-board unit:  
1. Insert the holder into the OBU.  
2. Make sure your windscreen is free of grease and dirt.  
3. Remove paper from the adhesive tape.  
4. Stick the OBU to the windscreen firmly.



**L2**



**ENC**

elektronička  
naplata cestarine

Vrijednost cestarine 134,17€  
Popust 21,74% = 29,17€  
ENC uređaj 15€

**120€**

Toll value 134,17€  
Discount 21,74% = 29,17€  
ETC device 15€



**i HAC INFO**



[www.hac.hr](http://www.hac.hr)  
besplatni info telefon/  
free info line  
**0800 0422**  
pozivi iz inozemstva/  
calls from abroad  
**+385 1 650 4899**

**MJESTA POVRATA NEISPRAVNIH (OTPADNIH) ENC UREĐAJA:** Neispravni ENC uređaj možete vratiti na najbliže prodajno mjesto novih ENC uređaja gdje će vam ih preuzeti po sistemu „jedan za jedan“ odnosno prilikom kupovine novog ENC uređaja bez naknade ostavljate neispravni ENC uređaj. Neispravni ENC uređaj možete bez naknade predati i u najbliže reciklažno dvorište u vašem gradu ili općini. **OZNAKA PREKRIZNOG SPREMNIKA ZA OTPAD S KOTAČIMA:** Ova oznaka upozorava da proizvod na kojem se nalazi ta oznaka nije dozvoljeno odložiti u mješani komunalni otpad.

**PRISUTNOSTI OPASNIH TVARI U ENC UREĐAJU:** Svaki ENC uređaj sadrži gumbastu bateriju koja može sadržavati opasne tvari koje mogu zagaditi okoliš ukoliko se otpadni ENC uređaj ne odvoji od ostalog otpada i reciklira. Prilikom kupovine novog ENC uređaja otpadnu ambalažu tog ENC uređaja možete bez naknade ostaviti na prodajnom mjestu. Otpadnu ambalažu ENC uređaja odložite u odgovarajuće spremnike na javnim površinama ili predajte u najbliže reciklažno dvorište u vašem gradu ili općini.

**ODVOJENO SAKUPLIJANJE I ZABRANA ODLAGANJA:** ENC uređaj spada u kategoriju električne i elektroničke opreme (dalje u tekstu: EE oprema) te je sukladno regulativi Europske unije i Republike Hrvatske propisano njegovo odvojeno sakupljanje te zabrana odlaganja s nerazvrstanim komunalnim otpadom. Odvojenim sakupljanjem otpadne EE opreme sprečavaju se potencijalno štetni učinci otpadne EE opreme na zdravlje ljudi i okoliš dok se recikliranjem štede prirodni resursi.

**PONOVNA UPORABA I RECIKLIRANJE:** Otpadni ENC uređaji nisu predviđeni za ponovnu uporabu, ali je u Republici Hrvatskoj osigurano njihovo recikliranje kod ovlaštenih oporabitelja otpadne EE opreme.

**ULOGA I DOPRINOS KAMINIH KORSNIKA:** Da bi se već iskoristili ENC uređaj i opće mogao reciklirati, najvažniji je prvi korak, a to je odvojeno sakupljanje otpadnih ENC uređaja. Stoga Vas molimo da otpadne ENC uređaje ne bacate u mješani komunalni otpad, već ih predate na za to predviđena mjesta.



3-22-3517

3-22-3517