

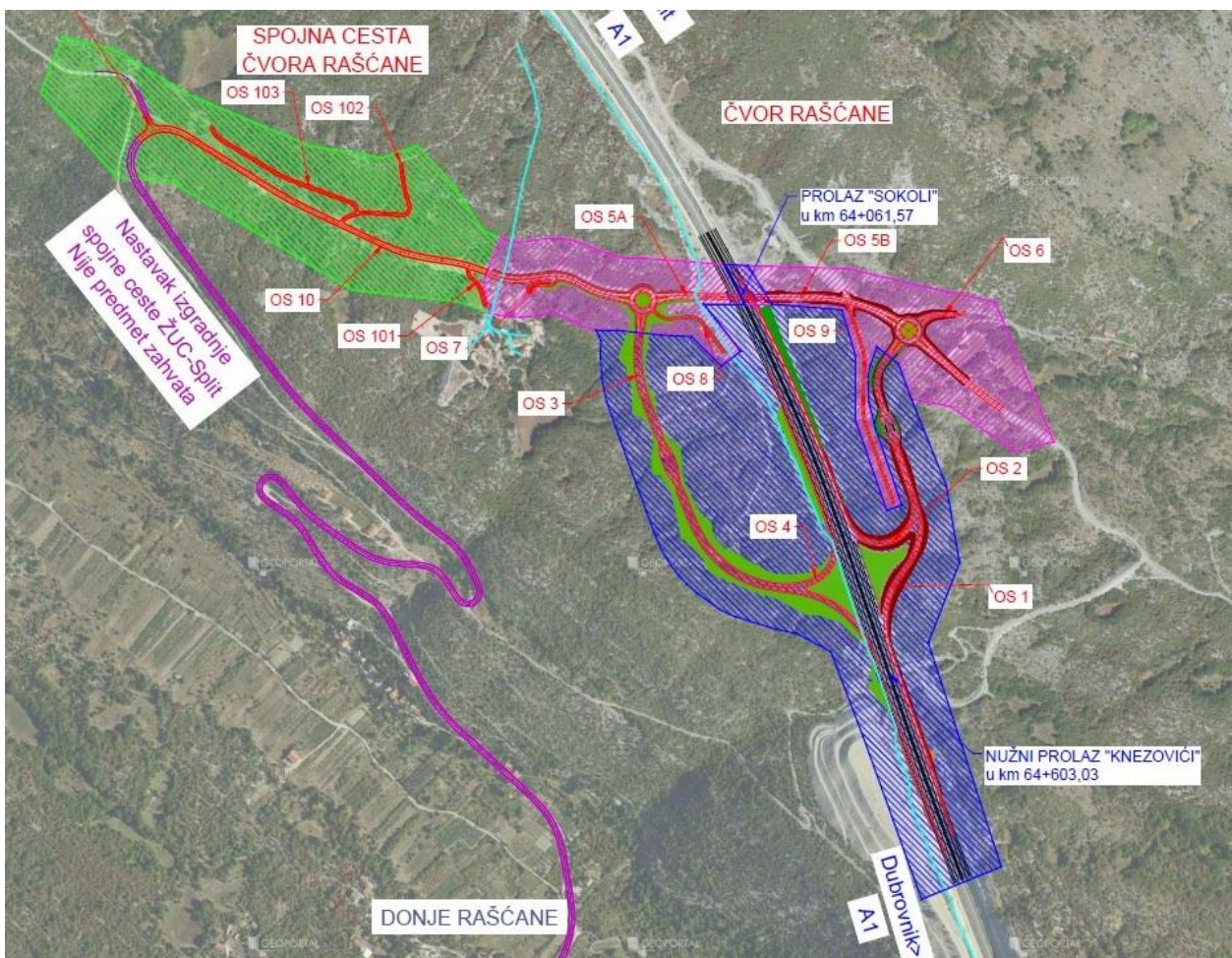
PROJEKTNI ZADATAK

za obavljanje kontrole glavnih geotehničkih projekata čvora Rašćane i trase spojne ceste od čvora Rašćane na autocesti A1 do LC67181

Uvod

Planirani čvor Rašćane smješten je između postojećih čvorova Zagvozd i Ravča, u Splitsko-dalmatinskoj županiji, unutar administrativnih granica grada Vrgorca. Čvor Rašćane namijenjen je isključivo za promet motornih vozila kao građevina koja povezuje autocestu s mrežom lokalnih prometnica. Ulazno/izlazne rampe čvora Rašćane spajaju se na mrežu lokalnih nerazvrstanih prometnica naselja preko dva kružna raskrižja. Za komunikaciju s obje strane autoceste koristi se postojeći prolaz „Sokoli“.

Spojna ceste od planiranog čvora Rašćane do LC67181, duljine 515 m, sastoji od dvotračnog asfaltnog kolnika. Također je predviđena izgradnja i zamjenskih prometnica koje nadomještaju prekinute poljske prometnice i priključke/prilaze: OS101 duljine 61 m širine 6 m, OS102 duljine 164 m širine 5 m, OS103 duljine 234 m širine 5 m, te OS11 duljine 16 m širine 7.5 m.



Slika 1. Prikaz čvora Rašćane i spojne ceste od čvora do LC67181

Predmet projektnog zadatka

Sukladno članku 3. Pravilnika o kontroli projekata (NN 32/2014, 72/2020, 90/2023), potrebno je obaviti kontrolu glavnih projekata s obzirom na mehaničku otpornost i stabilnost geotehničkih konstrukcija: glavnog geotehničkog projekata čvora Rašćane i glavnog geotehničkog projekata spojne ceste od čvora Rašćane do LC67181. Kontrola mehaničke otpornosti i stabilnosti geotehničkih konstrukcija obavlja se s aspekta nasipa visine ≥ 10 m i usjeka/zasjeka dubine ≥ 10 m.

Kontrolom glavnih projekata potrebno je provjeriti:

- potpunost projekta,
- koncepciju konstrukcije glede stabilnosti,
- ispravnost odabira metode proračuna i opterećenja u proračunu,
- potpunost predvidivih djelovanja na konstrukciju koja su uzeta u proračun,
- računsku točnost proračuna analizom dobivenih rezultata i provjerom kontrolnim proračunom,
- primjenu tehničkih propisa,
- ispravnost koncepcije temeljenja s obzirom na obilježja i nosivost tla,
- dostatnost ispitivanja temeljnog tla.

Izvešća o kontroli projekata trebaju sadržavati:

- ime, prezime i strukovni naziv revidenta,
- predmet kontrole i naziv građevine, odnosno njezinog dijela za koji je obavljena kontrola glavnog projekta,
- naziv i sjedište investitora,
- podatke o osobi registriranoj za projektiranje i projektantu,
- popis kontroliranih dijelova glavnog projekta,
- popis propisa čija je primjena kontrolirana,
- izjavu revidenta o usklađenosti glavnog projekta sa Zakonom o gradnji i posebnim propisima u odnosu na ispunjenje temeljnih zahtjeva mehaničke otpornosti i stabilnosti,
- zahtjev za dodatne kontrole u određenoj fazi građenja,
- datum i broj izvešća, te digitalni potpis i pečat ovlaštenog inženjera.

Ukoliko revident ocijeni da je potrebno obavljanje dodatne kontrole projekta, izvešće o kontroli glavnog projekta treba sadržavati i zahtjev za dostavljanje izvedbenog projekta ili odgovarajućeg dijela izvedbenog projekta, odnosno zahtjev za pregled izvedenih radova.

Ako glavni projekt ima nedostataka, izvešće o kontroli glavnog projekta mora sadržavati obrazloženu izjavu revidenta o neusklađenosti glavnog projekta sa Zakonom o gradnji i posebnim propisima.

Izvešća o kontroli projekata potrebno je isporučiti Naručitelju u četiri primjerka.

IZJAVA

Izjavljujemo da prihvaćamo ponuđene uvjete iz Projektnog zadatka.

U, 2025.

Ponuditelj:

(pečat i potpis ovlaštene osobe)