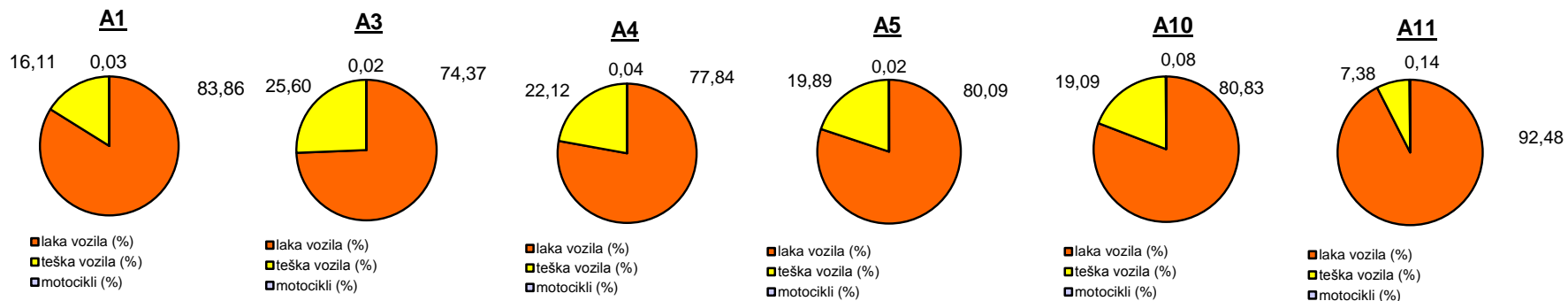


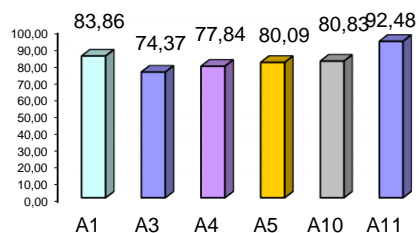
## Promet na autocestama u nadležnosti HAC-a u mjesecu veljači 2019. godine

Autocesta		OSTVARENI PROMET					Usporedba 2019./2018.		
oznaka	duljina u km	broj motocikala	broj lakih vozila	broj teških vozila	ukupno 2019.	ukupno 2018.	°PMDP 2018.	°PMDP 2019.	odnos prometa 2019./2018. (%)
A1	415,7	58	141.693	27.213	168.964	140.392	5.014	6.034	20,35
A3	306,4	116	376.174	129.495	505.785	448.831	16.030	18.064	12,69
A4	96,4	102	225.977	64.220	290.299	245.753	8.777	10.368	18,13
A5	56,2	14	65.094	16.163	81.271	71.711	2.561	2.903	13,33
A10	6,7	29	29.255	6.911	36.195	31.023	1.108	1.293	16,67
A11	29,7	225	152.482	12.169	164.876	130.835	4.673	5.888	26,02

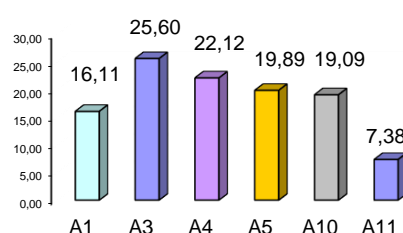
Udio vozila po kategorijama			
oznaka	laka vozila (%)	teška vozila (%)	motocikli (%)
A1	83,86	16,11	0,03
A3	74,37	25,60	0,02
A4	77,84	22,12	0,04
A5	80,09	19,89	0,02
A10	80,83	19,09	0,08
A11	92,48	7,38	0,14



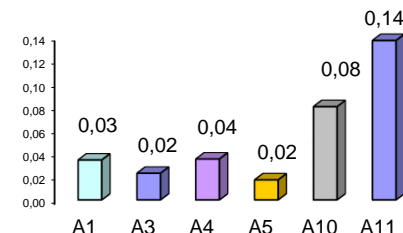
Udio lakih vozila na svim autocestama (%)



Udio teških vozila na svim autocestama (%)



Udio motocikala na svim autocestama (%)



° PMDP - prosječni mjesečni dnevni promet

laka vozila - osobna vozila, osobna vozila s prikolicom, kombiji; teška vozila - kamioni, kamioni s prikolicom, tegljači, autobusi

**Napomena:** točnost podataka sukladna je točnosti instaliranih klasifikatora