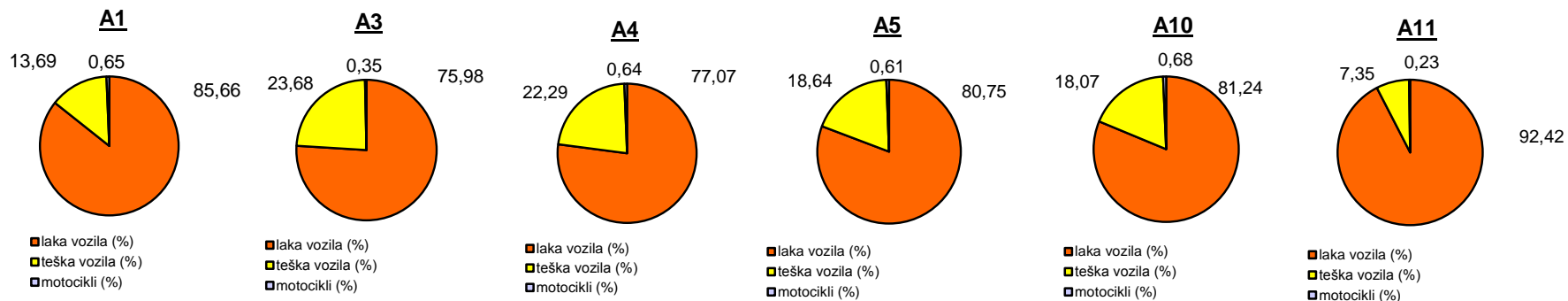


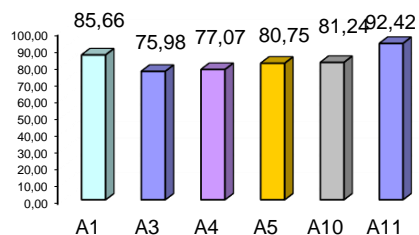
## Promet na autocestama u nadležnosti HAC-a u mjesecu svibnju 2019. godine

Autocesta		OSTVARENI PROMET					Usporedba 2019./2018.		
oznaka	duljina u km	broj motocikala	broj lakih vozila	broj teških vozila	ukupno 2019.	ukupno 2018.	°PMDP 2018.	°PMDP 2019.	odnos prometa 2019./2018. (%)
A1	415,7	2.155	284.875	45.521	332.551	355.028	11.453	10.727	-6,33
A3	306,4	2.337	513.723	160.098	676.158	670.642	21.634	21.812	0,82
A4	96,4	2.446	295.418	85.437	383.301	372.982	12.032	12.365	2,77
A5	56,2	669	88.280	20.374	109.323	103.623	3.343	3.527	5,50
A10	6,7	442	52.571	11.696	64.709	64.896	2.093	2.087	-0,29
A11	29,7	475	187.555	14.911	202.941	191.282	6.170	6.546	6,10

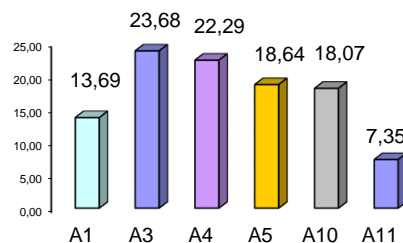
Udio vozila po kategorijama			
oznaka	laka vozila (%)	teška vozila (%)	motocikli (%)
A1	85,66	13,69	0,65
A3	75,98	23,68	0,35
A4	77,07	22,29	0,64
A5	80,75	18,64	0,61
A10	81,24	18,07	0,68
A11	92,42	7,35	0,23



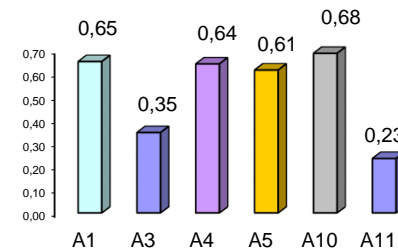
Udio lakih vozila na svim autocestama (%)



Udio teških vozila na svim autocestama (%)



Udio motocikala na svim autocestama (%)



° PMDP - prosječni mjesečni dnevni promet

laka vozila - osobna vozila, osobna vozila s prikolicom, kombiji; teška vozila - kamioni, kamioni s prikolicom, tegljači, autobusi

**Napomena:** točnost podataka sukladna je točnosti instaliranih klasifikatora