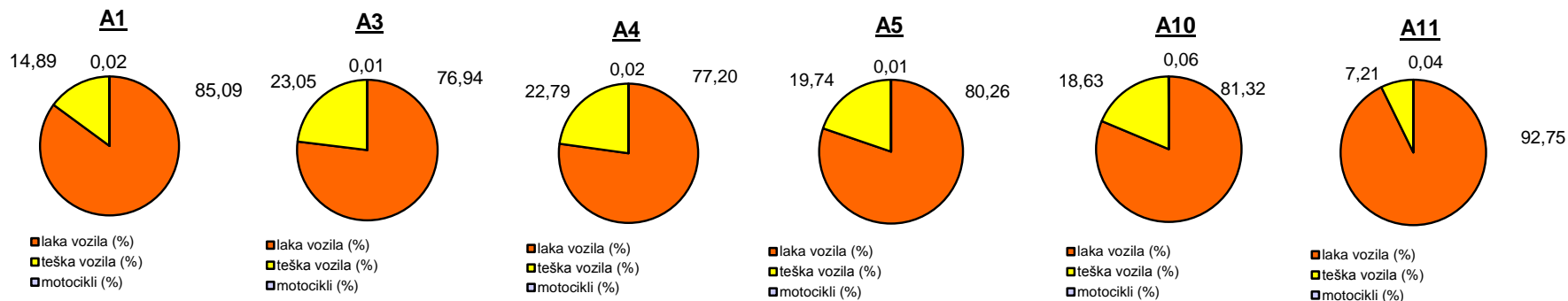


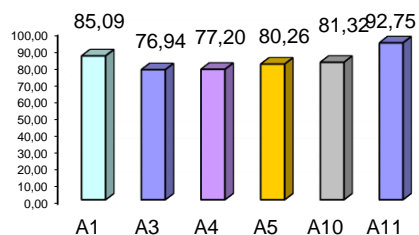
Promet na autocestama u nadležnosti HAC-a u mjesecu siječnju 2019. godine

Autocesta		OSTVARENI PROMET					Usporedba 2019./2018.		
oznaka	duljina u km	broj motocikala	broj lakih vozila	broj teških vozila	ukupno 2019.	ukupno 2018.	°PMDP 2018.	°PMDP 2019.	odnos prometa 2019./2018. (%)
A1	415,7	29	149.868	26.233	176.130	178.367	5.754	5.682	-1,25
A3	306,4	62	432.975	129.711	562.748	557.623	17.988	18.153	0,92
A4	96,4	48	221.108	65.263	286.419	283.971	9.160	9.239	0,86
A5	56,2	6	66.518	16.358	82.882	79.768	2.573	2.674	3,90
A10	6,7	22	31.915	7.310	39.247	39.451	1.273	1.266	-0,52
A11	29,7	63	153.736	11.952	165.751	153.638	4.956	5.347	7,88

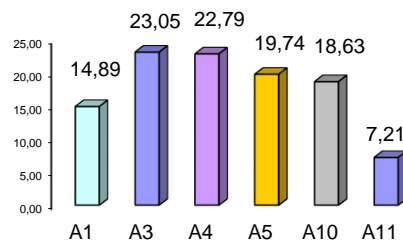
Udio vozila po kategorijama			
oznaka	laka vozila (%)	teška vozila (%)	motocikli (%)
A1	85,09	14,89	0,02
A3	76,94	23,05	0,01
A4	77,20	22,79	0,02
A5	80,26	19,74	0,01
A10	81,32	18,63	0,06
A11	92,75	7,21	0,04



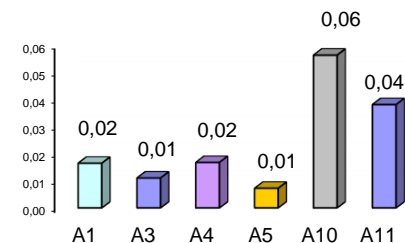
Udio lakih vozila na svim autocestama (%)



Udio teških vozila na svim autocestama (%)



Udio motocikala na svim autocestama (%)



° PMDP - prosječni mjesečni dnevni promet

laka vozila - osobna vozila, osobna vozila s prikolicom, kombiji; teška vozila - kamioni, kamioni s prikolicom, tegljači, autobusi

Napomena: točnost podataka sukladna je točnosti instaliranih klasifikatora