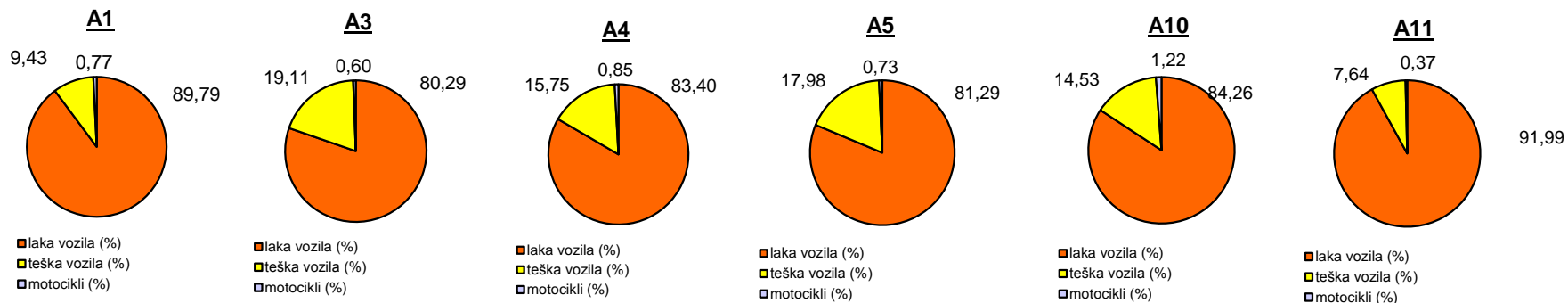


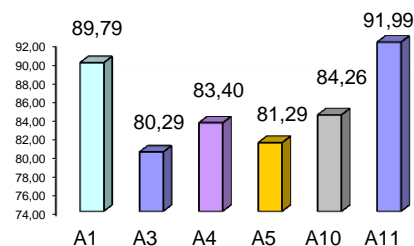
Promet na autocestama u nadležnosti HAC-a u mjesecu lipanj 2018. godine

Autocesta		OSTVARENI PROMET					Usporedba 2018./2017.		
oznaka	duljina u km	broj motocikala	broj lakih vozila	broj teških vozila	ukupno 2018.	ukupno 2017.	°PMDP 2017.	°PMDP 2018.	odnos prometa 2018./2017. (%)
A1	415,7	4.072	472.000	49.584	525.656	498.017	16.601	17.522	5,55
A3	306,4	3.837	514.006	122.348	640.191	613.811	20.460	21.340	4,30
A4	96,4	3.757	368.367	69.584	441.708	408.161	13.605	14.724	8,22
A5	56,2	734	81.773	18.083	100.590	95.381	3.179	3.353	5,46
A10	6,7	914	63.180	10.892	74.986	69.840	2.315	2.500	7,37
A11	29,7	639	160.051	13.296	173.986	156.018	5.201	5.800	11,52

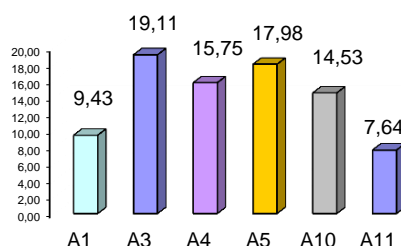
Udio vozila po kategorijama			
oznaka	laka vozila (%)	teška vozila (%)	motocikli (%)
A1	89,79	9,43	0,77
A3	80,29	19,11	0,60
A4	83,40	15,75	0,85
A5	81,29	17,98	0,73
A10	84,26	14,53	1,22
A11	91,99	7,64	0,37



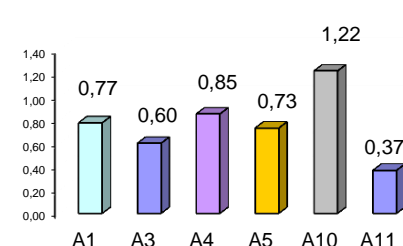
Udio lakih vozila na svim autocestama (%)



Udio teških vozila na svim autocestama (%)



Udio motocikala na svim autocestama (%)



° PMDP - prosječni mjesečni dnevni promet

laka vozila - osobna vozila, osobna vozila s prikolicom, kombiji; teška vozila - kamioni, kamioni s prikolicom, tegljači, autobusi

Napomena: točnost podataka sukladna je točnosti instaliranih klasifikatora