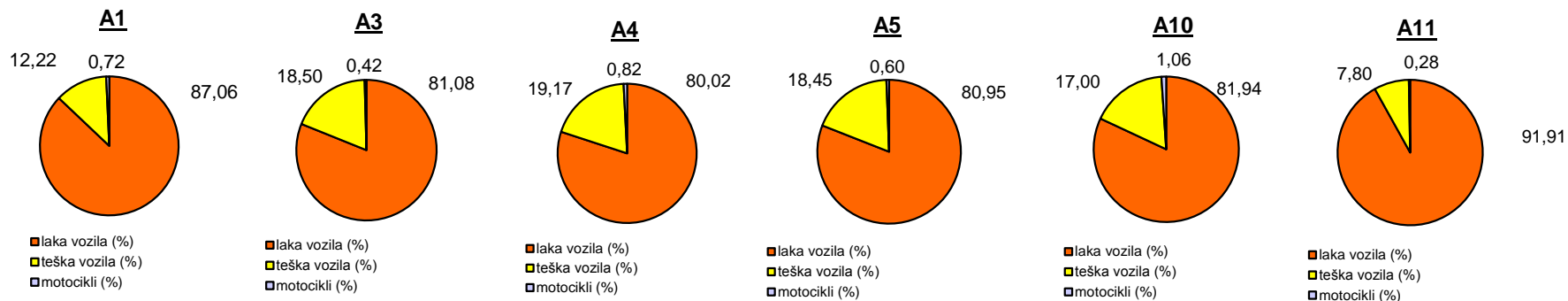


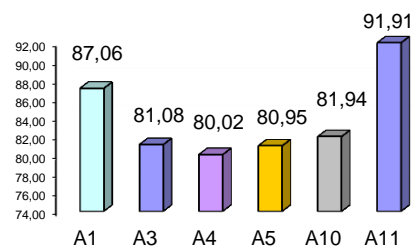
Promet na autocestama u nadležnosti HAC-a u mjesecu svibanj 2018. godine

Autocesta		OSTVARENI PROMET					Usporedba 2018./2017.		
oznaka	duljina u km	broj motocikala	broj lakih vozila	broj teških vozila	ukupno 2018.	ukupno 2017.	°PMDP 2017.	°PMDP 2018.	odnos prometa 2018./2017. (%)
A1	415,7	2.544	309.090	43.394	355.028	300.423	9.691	11.453	18,18
A3	306,4	2.837	543.742	124.063	670.642	603.770	19.476	21.634	11,08
A4	96,4	3.056	298.442	71.484	372.982	336.180	10.845	12.032	10,95
A5	56,2	622	83.885	19.116	103.623	87.219	2.814	3.343	18,81
A10	6,7	687	53.174	11.035	64.896	55.698	1.797	2.093	16,51
A11	29,7	544	175.812	14.926	191.282	164.477	5.306	6.170	16,30

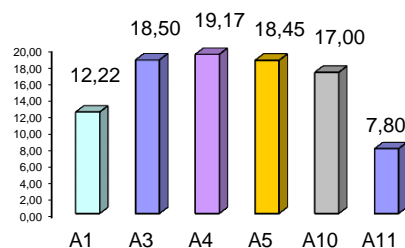
Udio vozila po kategorijama			
oznaka	laka vozila (%)	teška vozila (%)	motocikli (%)
A1	87,06	12,22	0,72
A3	81,08	18,50	0,42
A4	80,02	19,17	0,82
A5	80,95	18,45	0,60
A10	81,94	17,00	1,06
A11	91,91	7,80	0,28



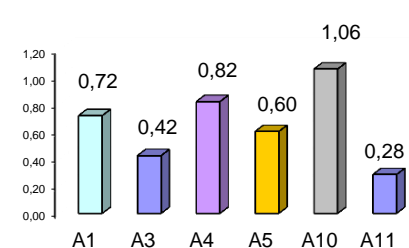
Udio lakih vozila na svim autocestama (%)



Udio teških vozila na svim autocestama (%)



Udio motocikala na svim autocestama (%)



° PMDP - prosječni mjesečni dnevni promet

laka vozila - osobna vozila, osobna vozila s prikolicom, kombiji; teška vozila - kamioni, kamioni s prikolicom, tegljači, autobusi

Napomena: točnost podataka sukladna je točnosti instaliranih klasifikatora