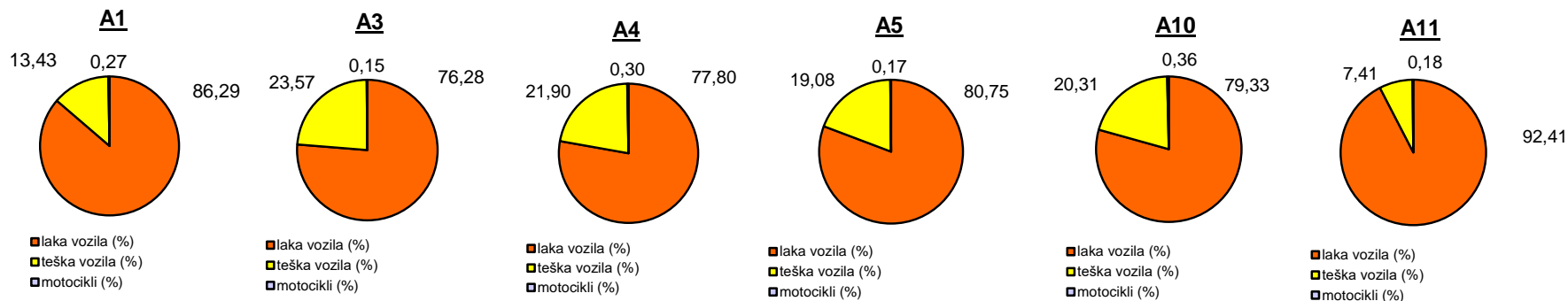


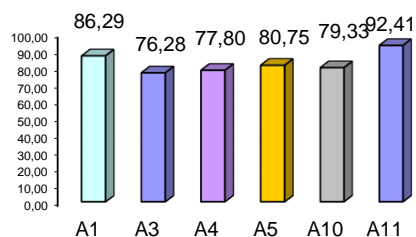
## Promet na autocestama u nadležnosti HAC-a u mjesecu listopadu 2019. godine

Autocesta		OSTVARENI PROMET					Usporedba 2019./2018.		
oznaka	duljina u km	broj motocikala	broj lakih vozila	broj teških vozila	ukupno 2019.	ukupno 2018.	°PMDP 2018.	°PMDP 2019.	odnos prometa 2019./2018. (%)
A1	415,7	893	280.613	43.673	325.179	291.147	9.392	10.490	11,69
A3	306,4	1.038	534.711	165.263	701.012	664.486	21.435	22.613	5,50
A4	96,4	1.168	306.270	86.220	393.658	371.778	11.993	12.699	5,89
A5	56,2	203	94.467	22.323	116.993	107.357	3.463	3.774	8,98
A10	6,7	237	52.214	13.369	65.820	56.369	1.818	2.123	16,77
A11	29,7	408	207.302	16.618	224.328	202.616	6.536	7.236	10,72

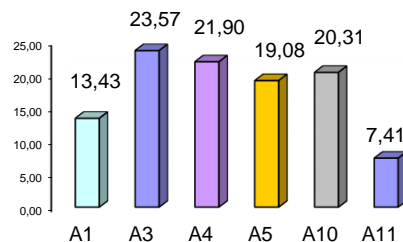
Udio vozila po kategorijama			
oznaka	laka vozila (%)	teška vozila (%)	motocikli (%)
A1	86,29	13,43	0,27
A3	76,28	23,57	0,15
A4	77,80	21,90	0,30
A5	80,75	19,08	0,17
A10	79,33	20,31	0,36
A11	92,41	7,41	0,18



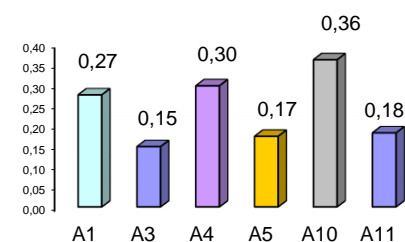
Udio lakih vozila na svim autocestama (%)



Udio teških vozila na svim autocestama (%)



Udio motocikala na svim autocestama (%)



° PMDP - prosječni mjesečni dnevni promet

laka vozila - osobna vozila, osobna vozila s prikolicom, kombiji; teška vozila - kamioni, kamioni s prikolicom, tegljači, autobusi

**Napomena:** točnost podataka sukladna je točnosti instaliranih klasifikatora