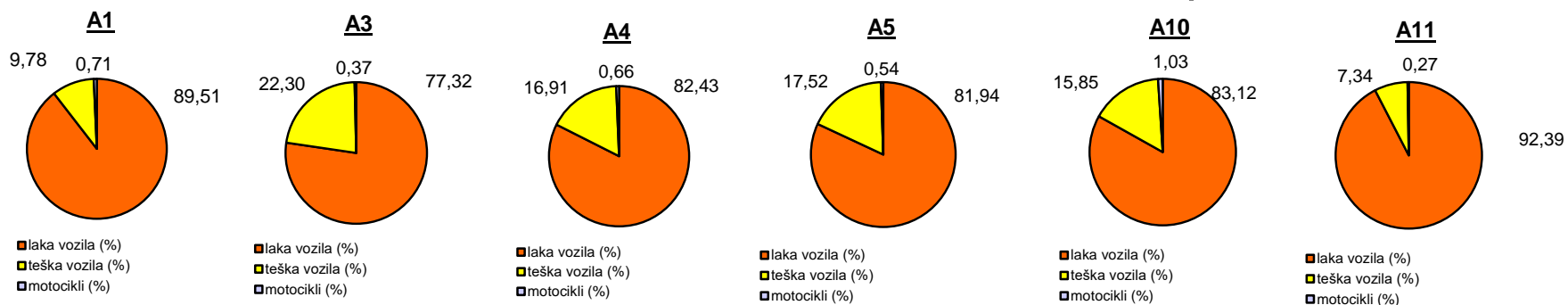


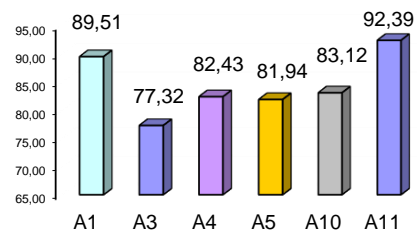
## Promet na autocestama u nadležnosti HAC-a u mjesecu rujnu 2019. godine

Autocesta		OSTVARENI PROMET					Usporedba 2019./2018.		
oznaka	duljina u km	broj motocikala	broj lakih vozila	broj teških vozila	ukupno 2019.	ukupno 2018.	°PMDP 2018.	°PMDP 2019.	odnos prometa 2019./2018. (%)
A1	415,7	3.608	454.472	49.629	507.709	501.157	16.705	16.924	1,31
A3	306,4	2.676	557.506	160.813	720.995	698.701	23.290	24.033	3,19
A4	96,4	3.089	385.104	78.980	467.173	447.094	14.903	15.572	4,49
A5	56,2	618	93.420	19.973	114.011	107.437	3.581	3.800	6,12
A10	6,7	779	63.035	12.020	75.834	73.604	2.453	2.528	3,03
A11	29,7	567	192.776	15.309	208.652	188.714	6.290	6.955	10,57

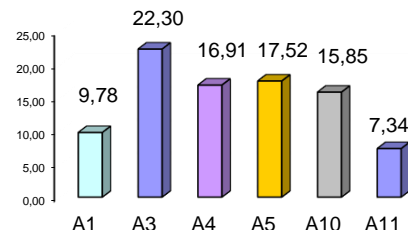
Udio vozila po kategorijama			
oznaka	laka vozila (%)	teška vozila (%)	motocikli (%)
A1	89,51	9,78	0,71
A3	77,32	22,30	0,37
A4	82,43	16,91	0,66
A5	81,94	17,52	0,54
A10	83,12	15,85	1,03
A11	92,39	7,34	0,27



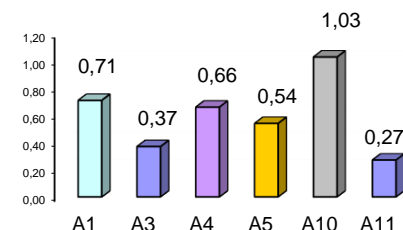
Udio lakih vozila na svim autocestama (%)



Udio teških vozila na svim autocestama (%)



Udio motocikala na svim autocestama (%)



° PMDP - prosječni mjesečni dnevni promet

laka vozila - osobna vozila, osobna vozila s prikolicom, kombiji; teška vozila - kamioni, kamioni s prikolicom, tegljači, autobusi

**Napomena:** točnost podataka sukladna je točnosti instaliranih klasifikatora