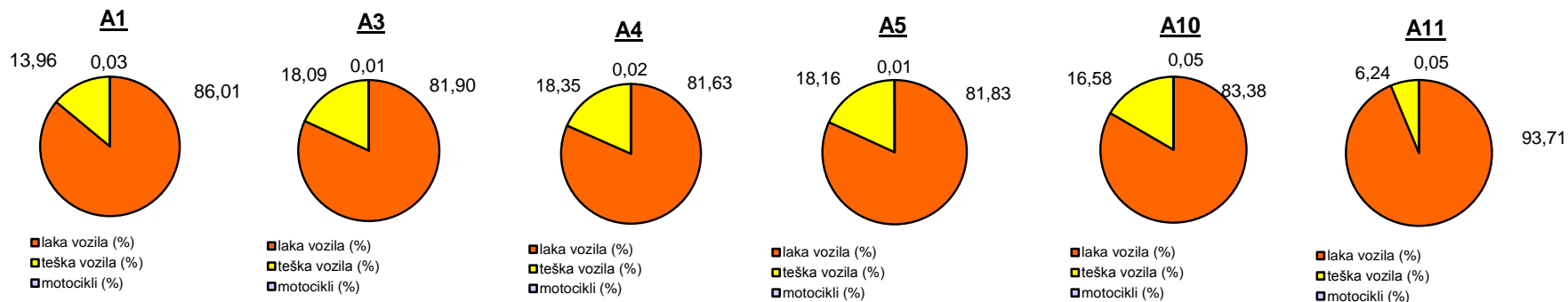


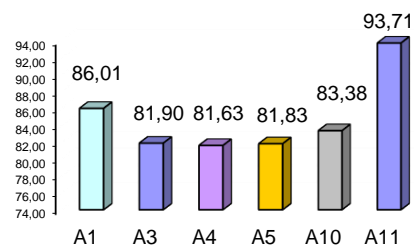
Promet na autocestama u nadležnosti HAC-a u mjesecu siječnju 2018. godine

Autocesta		OSTVARENI PROMET					Usporedba 2018./2017.		
oznaka	duljina u km	broj motocikala	broj lakih vozila	broj teških vozila	ukupno 2018.	ukupno 2017.	°PMDP 2017.	°PMDP 2018.	odnos prometa 2018./2017. (%)
A1	415,7	46	153.421	24.900	178.367	145.203	4.684	5.754	22,84
A3	306,4	82	456.689	100.852	557.623	502.315	16.204	17.988	11,01
A4	96,4	57	231.800	52.114	283.971	243.000	7.839	9.160	16,86
A5	56,2	5	65.275	14.488	79.768	69.345	2.237	2.573	15,03
A10	6,7	18	32.894	6.540	39.451	32.284	1.041	1.273	22,20
A11	29,7	75	143.973	9.590	153.638	120.341	3.882	4.956	27,67

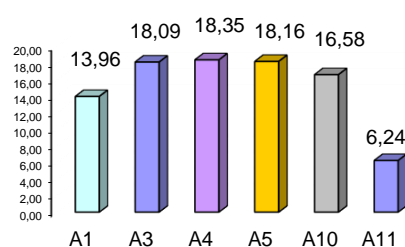
Udio vozila po kategorijama			
oznaka	laka vozila (%)	teška vozila (%)	motocikli (%)
A1	86,01	13,96	0,03
A3	81,90	18,09	0,01
A4	81,63	18,35	0,02
A5	81,83	18,16	0,01
A10	83,38	16,58	0,05
A11	93,71	6,24	0,05



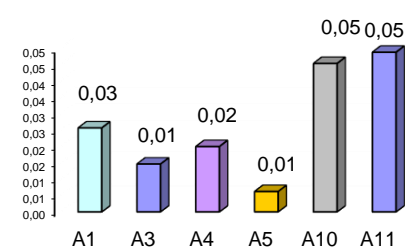
Udio lakih vozila na svim autocestama (%)



Udio teških vozila na svim autocestama (%)



Udio motocikala na svim autocestama (%)



° PMDP - prosječni mjesečni dnevni promet

laka vozila - osobna vozila, osobna vozila s prikolicom, kombiji; teška vozila - kamioni, kamioni s prikolicom, tegljači, autobusi

Napomena: točnost podataka sukladna je točnosti instaliranih klasifikatora