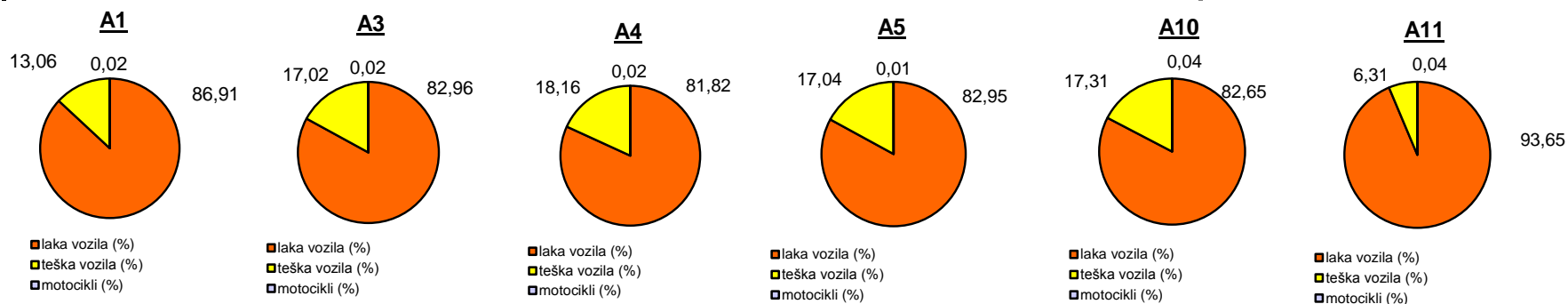


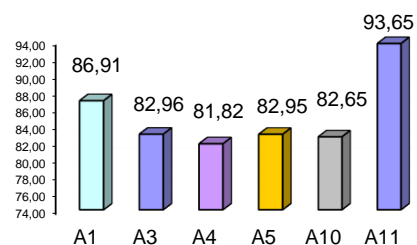
## Promet na autocestama u nadležnosti HAC-a u mjesecu prosincu 2017. godine

Autocesta		OSTVARENI PROMET					Usporedba 2017./2016.		
oznaka	duljina u km	broj motocikala	broj lakih vozila	broj teških vozila	ukupno 2017.	ukupno 2016.	°PMDP 2016.	°PMDP 2017.	odnos prometa 2017./2016. (%)
A1	415,7	42	172.178	25.882	198.102	193.691	6.248	6.390	2,28
A3	306,4	93	503.176	103.240	606.509	590.309	19.042	19.565	2,74
A4	96,4	57	254.566	56.493	311.116	305.629	9.859	10.036	1,80
A5	56,2	10	76.007	15.611	91.628	88.960	2.870	2.956	3,00
A10	6,7	17	34.167	7.156	41.340	40.659	1.312	1.334	1,67
A11	29,7	74	155.972	10.505	166.551	150.113	4.842	5.373	10,95

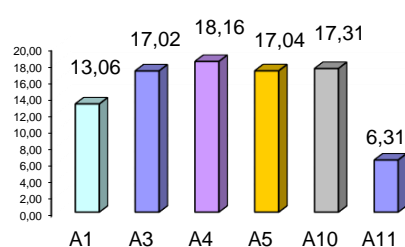
Udio vozila po kategorijama			
oznaka	laka vozila (%)	teška vozila (%)	motocikli (%)
A1	86,91	13,06	0,02
A3	82,96	17,02	0,02
A4	81,82	18,16	0,02
A5	82,95	17,04	0,01
A10	82,65	17,31	0,04
A11	93,65	6,31	0,04



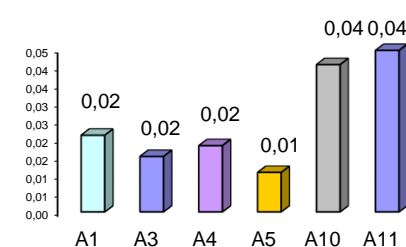
Udio lakih vozila na svim autocestama (%)



Udio teških vozila na svim autocestama (%)



Udio motocikala na svim autocestama (%)



° PMDP - prosječni mjesečni dnevni promet

laka vozila - osobna vozila, osobna vozila s prikolicom, kombiji; teška vozila - kamioni, kamioni s prikolicom, tegljači, autobusi

**Napomena:** točnost podataka sukladna je točnosti instaliranih klasifikatora