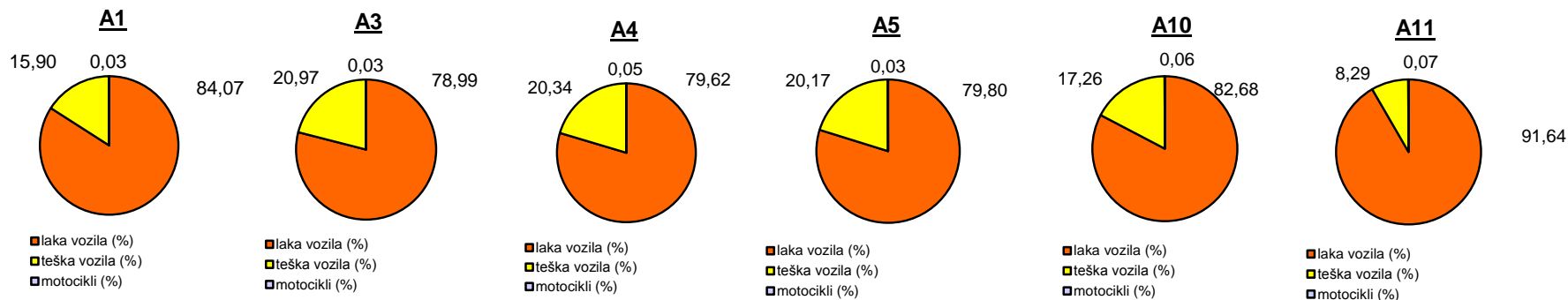


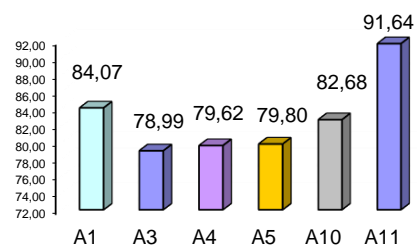
Promet na autocestama u nadležnosti HAC-a u mjesecu ožujku 2018. godine

Autocesta		OSTVARENI PROMET					Usporedba 2018./2017.		
oznaka	duljina u km	broj motocikala	broj lakih vozila	broj teških vozila	ukupno 2018.	ukupno 2017.	°PMDP 2017.	°PMDP 2018.	odnos prometa 2018./2017. (%)
A1	415,7	72	173.276	32.763	206.111	195.647	6.311	6.649	5,35
A3	306,4	186	445.101	118.181	563.468	533.974	21.486	18.176	5,53
A4	96,4	143	247.217	63.155	310.515	309.946	9.998	10.017	0,18
A5	56,2	26	70.400	17.796	88.222	83.691	2.700	2.846	5,41
A10	6,7	26	34.476	7.197	41.699	39.875	1.286	1.345	4,57
A11	29,7	114	150.621	13.631	164.366	155.511	5.016	5.302	5,69

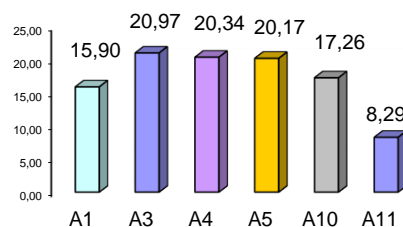
Udio vozila po kategorijama			
oznaka	laka vozila (%)	teška vozila (%)	motocikli (%)
A1	84,07	15,90	0,03
A3	78,99	20,97	0,03
A4	79,62	20,34	0,05
A5	79,80	20,17	0,03
A10	82,68	17,26	0,06
A11	91,64	8,29	0,07



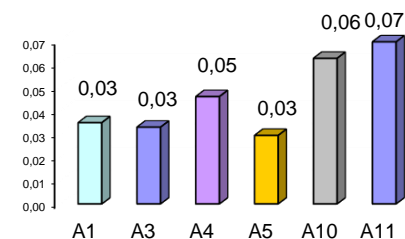
Udio lakih vozila na svim autocestama (%)



Udio teških vozila na svim autocestama (%)



Udio motocikala na svim autocestama (%)



° PMDP - prosječni mjesečni dnevni promet

laka vozila - osobna vozila, osobna vozila s prikolicom, kombiji; teška vozila - kamioni, kamioni s prikolicom, tegljači, autobusi

Napomena: točnost podataka sukladna je točnosti instaliranih klasifikatora