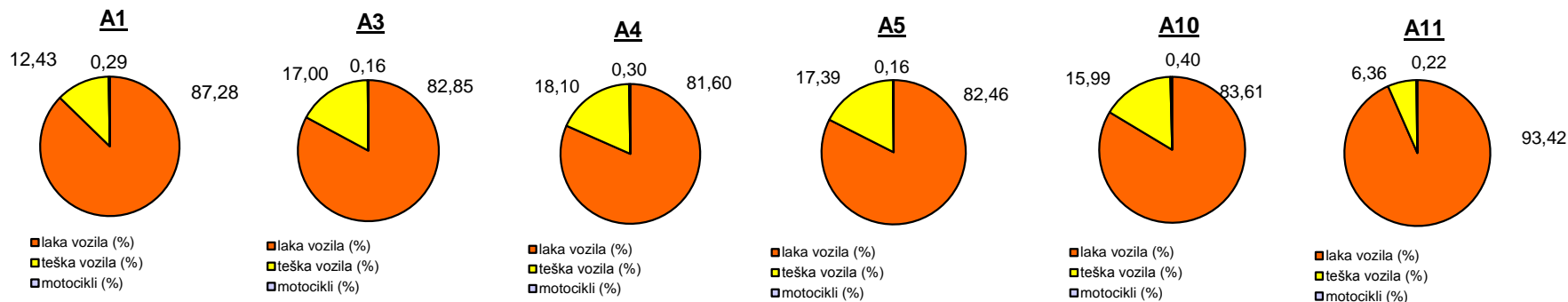


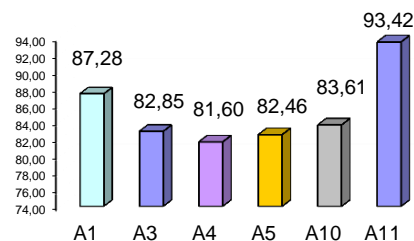
Promet na autocestama u nadležnosti HAC-a u mjesecu travnju 2017. godine

Autocesta		OSTVARENI PROMET					Usporedba 2017./2016.		
oznaka	duljina u km	broj motocikala	broj lakih vozila	broj teških vozila	ukupno 2017.	ukupno 2016.	°PMDP 2016.	°PMDP 2017.	odnos prometa 2017./2016. (%)
A1	415,7	796	243.083	34.625	278.504	216.664	7.222	9.283	28,54
A3	306,4	1.014	534.015	109.559	644.588	568.512	18.950	21.486	13,38
A4	96,4	956	257.715	57.153	315.824	301.340	10.045	10.527	4,81
A5	56,2	142	74.765	15.763	90.670	81.526	2.718	3.022	11,22
A10	6,7	219	45.590	8.720	54.529	64.377	2.146	1.818	-15,30
A11	29,7	337	142.117	9.678	152.132	120.870	4.029	5.071	25,86

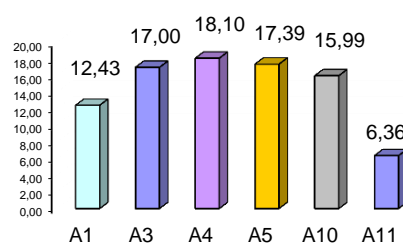
Udio vozila po kategorijama			
oznaka	laka vozila (%)	teška vozila (%)	motocikli (%)
A1	87,28	12,43	0,29
A3	82,85	17,00	0,16
A4	81,60	18,10	0,30
A5	82,46	17,39	0,16
A10	83,61	15,99	0,40
A11	93,42	6,36	0,22



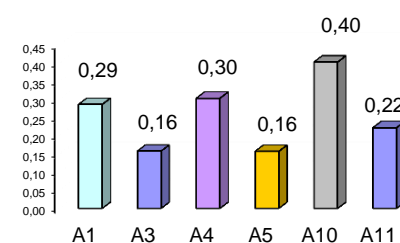
Udio lakih vozila na svim autocestama (%)



Udio teških vozila na svim autocestama (%)



Udio motocikala na svim autocestama (%)



° PMDP - prosječni mjesečni dnevni promet

laka vozila - osobna vozila, osobna vozila s prikolicom, kombiji; teška vozila - kamioni, kamioni s prikolicom, tegljači, autobusi

Napomena: točnost podataka sukladna je točnosti instaliranih klasifikatora