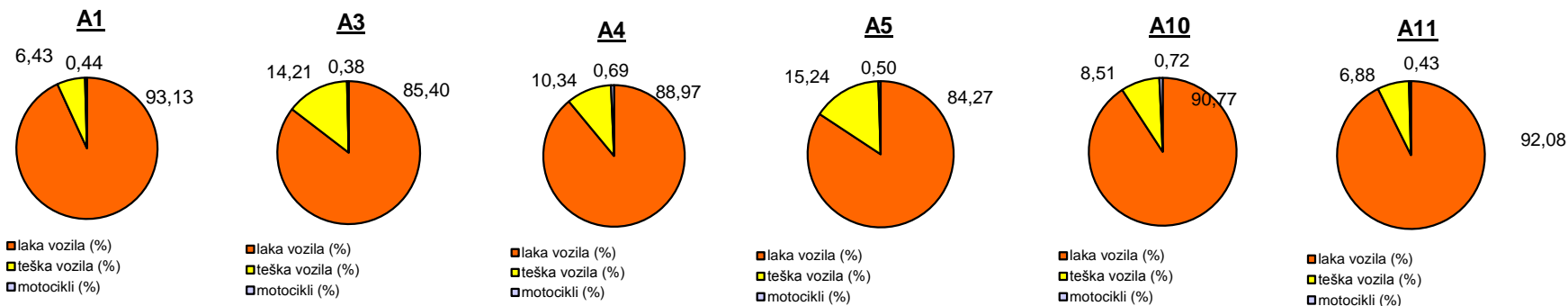


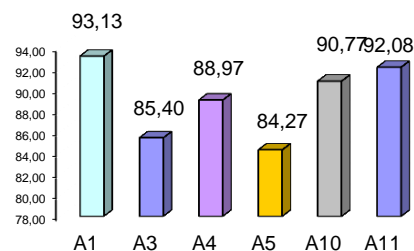
Promet na autocestama u nadležnosti HAC-a u mjesecu srpnju 2017. godine

Autocesta		OSTVARENI PROMET					Usporedba 2017./2016.		
oznaka	duljina u km	broj motocikala	broj lakih vozila	broj teških vozila	ukupno 2017.	ukupno 2016.	°PMDP 2016.	°PMDP 2017.	odnos prometa 2017./2016. (%)
A1	415,7	4.092	864.857	59.741	928.690	844.280	27.235	29.958	10,00
A3	306,4	3.181	710.441	118.233	831.855	759.278	24.493	26.834	9,56
A4	96,4	4.544	588.160	68.336	661.040	590.238	19.040	21.324	12,00
A5	56,2	547	92.977	16.812	110.336	95.473	3.080	3.559	15,57
A10	6,7	808	101.739	9.535	112.082	103.010	3.323	3.616	8,81
A11	29,7	681	144.256	10.784	156.660	139.032	4.485	5.054	12,68

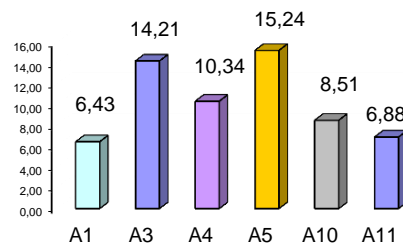
Udio vozila po kategorijama			
oznaka	laka vozila (%)	teška vozila (%)	motocikli (%)
A1	93,13	6,43	0,44
A3	85,40	14,21	0,38
A4	88,97	10,34	0,69
A5	84,27	15,24	0,50
A10	90,77	8,51	0,72
A11	92,08	6,88	0,43



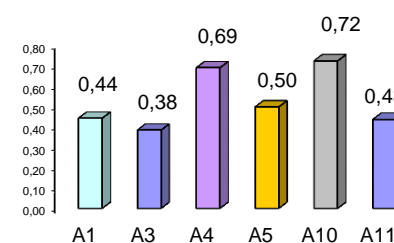
Udio lakih vozila na svim autocestama (%)



Udio teških vozila na svim autocestama (%)



Udio motocikala na svim autocestama (%)



° PMDP - prosječni mjesečni dnevni promet

laka vozila - osobna vozila, osobna vozila s prikolicom, kombiji; teška vozila - kamioni, kamioni s prikolicom, tegljači, autobusi

Napomena: točnost podataka sukladna je točnosti instaliranih klasifikatora