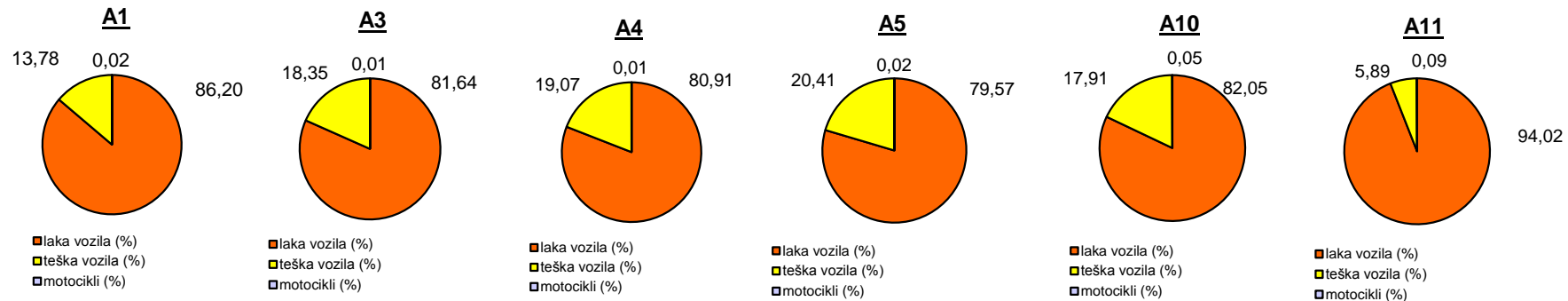


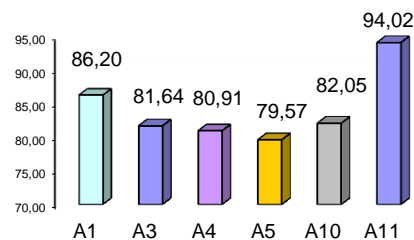
Promet na autocestama u nadležnosti HAC-a u mjesecu SIJEČNJU 2017. godine

Autocesta		OSTVARENI PROMET					Usporedba 2017./2016.		
oznaka	duljina u km	broj motocikala	broj lakih vozila	broj teških vozila	ukupno 2016.	ukupno 2015.	°PMDP 2016.	°PMDP 2017.	odnos prometa 2016./2015.
A1	415,7	22	125.172	20.009	145.203	143.998	6.248	4.684	-25,03%
A3	306,4	46	410.091	92.178	502.315	477.721	15.410	16.204	5,15%
A4	96,4	33	196.622	46.345	243.000	232.410	7.497	7.839	4,56%
A5	56,2	11	55.181	14.153	69.345	97.276	3.138	2.237	-28,71%
A10	6,7	15	26.488	5.781	32.284	30.495	984	1.041	5,87%
A11	29,7	105	113.146	7.090	120.341	85.068	2.744	0	-100,00%

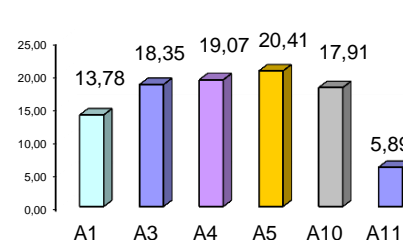
Udio vozila po kategorijama			
oznaka	laka vozila (%)	teška vozila (%)	motocikli (%)
A1	86,20	13,78	0,02
A3	81,64	18,35	0,01
A4	80,91	19,07	0,01
A5	79,57	20,41	0,02
A10	82,05	17,91	0,05
A11	94,02	5,89	0,09



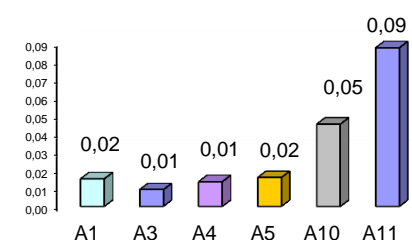
Udio lakih vozila na svim autocestama (%)



Udio teških vozila na svim autocestama (%)



Udio motocikala na svim autocestama (%)



° PMDP - prosječni mjesečni dnevni promet

laka vozila - osobna vozila, osobna vozila s prikolicom, kombiji; teška vozila - kamioni, kamioni s prikolicom, tegljači, autobusi

Napomena: točnost podataka sukladna je točnosti instaliranih klasifikatora