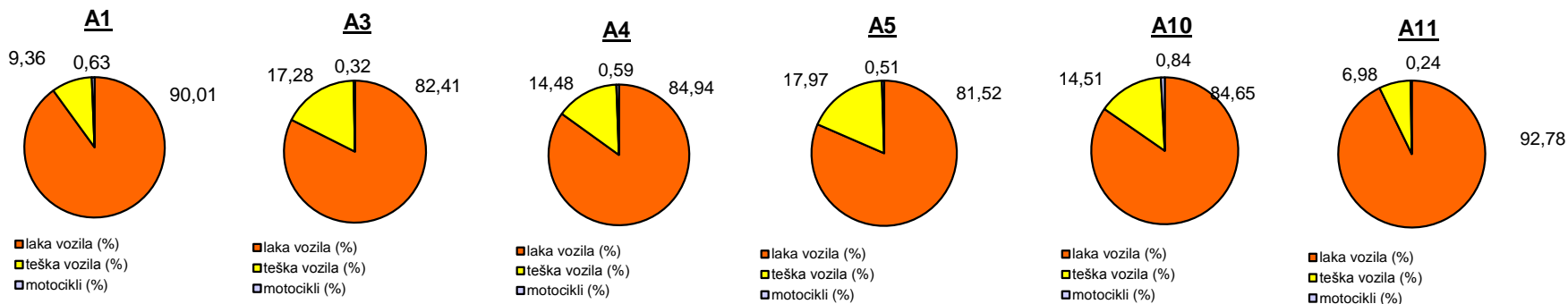


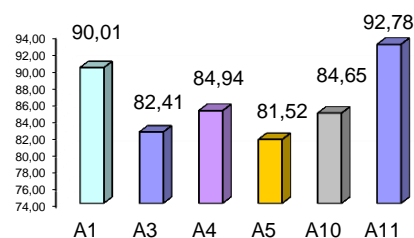
Promet na autocestama u nadležnosti HAC-a u mjesecu rujnu 2017. godine

Autocesta		OSTVARENI PROMET					Usporedba 2017./2016.		
oznaka	duljina u km	broj motocikala	broj lakih vozila	broj teških vozila	ukupno 2017.	ukupno 2016.	°PMDP 2016.	°PMDP 2017.	odnos prometa 2017./2016. (%)
A1	415,7	3.098	441.105	45.870	490.073	461.858	15.395	16.336	6,11
A3	306,4	2.093	547.134	114.722	663.949	639.199	21.307	22.132	3,87
A4	96,4	2.519	365.270	62.250	430.039	418.045	13.935	14.335	2,87
A5	56,2	496	79.925	17.621	98.042	90.651	3.022	3.268	8,15
A10	6,7	566	57.298	9.823	67.687	65.544	2.185	2.256	3,27
A11	29,7	394	151.920	11.424	163.738	148.596	4.953	5.458	10,19

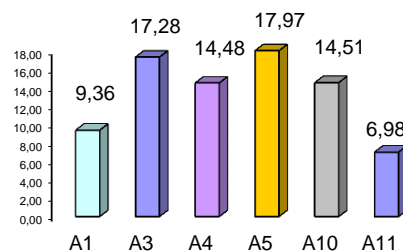
Udio vozila po kategorijama			
oznaka	laka vozila (%)	teška vozila (%)	motocikli (%)
A1	90,01	9,36	0,63
A3	82,41	17,28	0,32
A4	84,94	14,48	0,59
A5	81,52	17,97	0,51
A10	84,65	14,51	0,84
A11	92,78	6,98	0,24



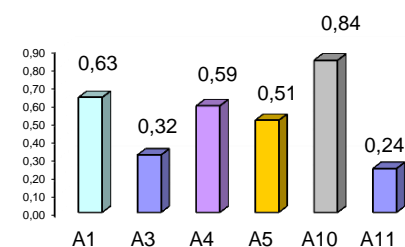
Udio lakih vozila na svim autocestama (%)



Udio teških vozila na svim autocestama (%)



Udio motocikala na svim autocestama (%)



° PMDP - prosječni mjesečni dnevni promet

laka vozila - osobna vozila, osobna vozila s prikolicom, kombiji; teška vozila - kamioni, kamioni s prikolicom, tegljači, autobusi

Napomena: točnost podataka sukladna je točnosti instaliranih klasifikatora