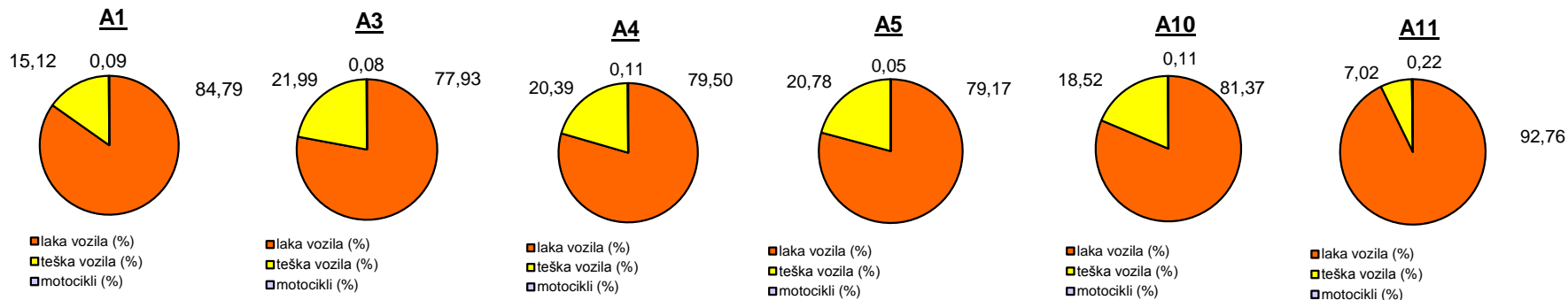


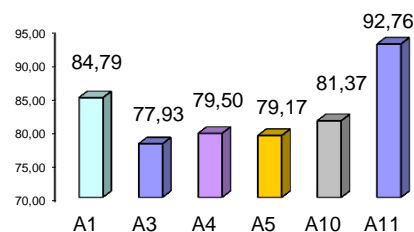
Promet na autocestama u nadležnosti HAC-a u mjesecu ožujku 2017. godine

Autocesta		OSTVARENI PROMET					Usporedba 2017./2016.		
oznaka	duljina u km	broj motocikala	broj lakih vozila	broj teških vozila	ukupno 2017.	ukupno 2016.	°PMDP 2016.	°PMDP 2017.	odnos prometa 2017./2016. (%)
A1	415,7	170	165.891	29.586	195.647	192.599	6.213	6.311	1,58
A3	306,4	440	416.111	117.423	533.974	560.857	18.092	17.225	-4,79
A4	96,4	351	246.397	63.198	309.946	290.759	9.379	9.998	6,60
A5	56,2	43	66.256	17.392	83.691	121.778	3.928	2.700	-31,28
A10	6,7	43	32.447	7.385	39.875	36.750	1.185	1.286	8,50
A11	29,7	336	144.256	10.919	155.511	112.781	3.638	5.016	37,89

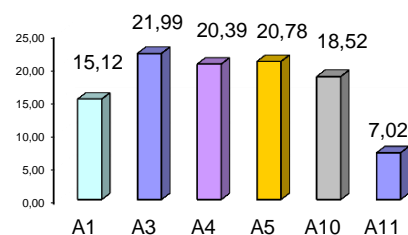
Udio vozila po kategorijama			
oznaka	laka vozila (%)	teška vozila (%)	motocikli (%)
A1	84,79	15,12	0,09
A3	77,93	21,99	0,08
A4	79,50	20,39	0,11
A5	79,17	20,78	0,05
A10	81,37	18,52	0,11
A11	92,76	7,02	0,22



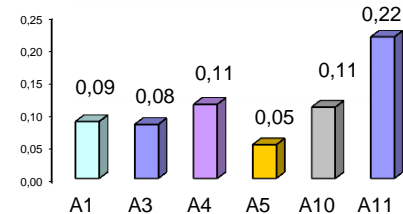
Udio lakih vozila na svim autocestama (%)



Udio teških vozila na svim autocestama (%)



Udio motocikala na svim autocestama (%)



° PMDP - prosječni mjesečni dnevni promet

laka vozila - osobna vozila, osobna vozila s prikolicom, kombiji; teška vozila - kamioni, kamioni s prikolicom, tegljači, autobusi

Napomena: točnost podataka sukladna je točnosti instaliranih klasifikatora