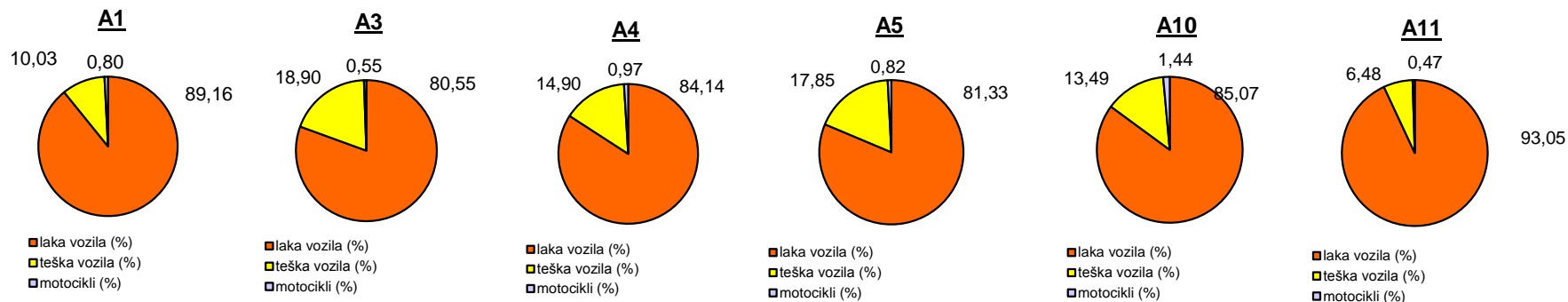


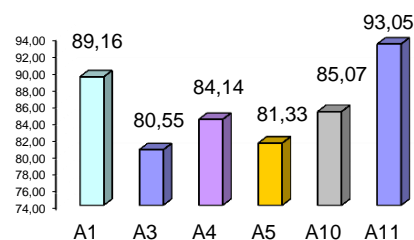
Promet na autocestama u nadležnosti HAC-a u mjesecu lipnju 2017. godine

Autocesta		OSTVARENI PROMET					Usporedba 2017./2016.		
oznaka	duljina u km	broj motocikala	broj lakih vozila	broj teških vozila	ukupno 2017.	ukupno 2016.	°PMDP 2016.	°PMDP 2017.	odnos prometa 2017./2016. (%)
A1	415,7	4.002	444.053	49.962	498.017	404.294	13.476	16.601	23,18
A3	306,4	3.376	494.404	116.031	613.811	574.348	19.145	20.460	6,87
A4	96,4	3.953	343.410	60.798	408.161	360.314	12.010	13.605	13,28
A5	56,2	785	77.573	17.023	95.381	89.289	2.976	3.179	6,82
A10	6,7	1.000	59.084	9.372	69.456	58.537	1.951	2.315	18,65
A11	29,7	736	145.168	10.114	156.018	130.463	4.349	5.201	19,59

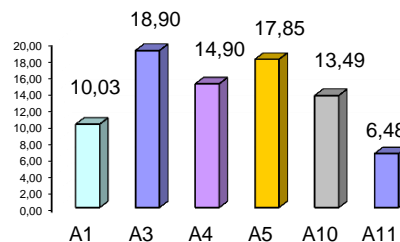
Udio vozila po kategorijama			
oznaka	laka vozila (%)	teška vozila (%)	motocikli (%)
A1	89,16	10,03	0,80
A3	80,55	18,90	0,55
A4	84,14	14,90	0,97
A5	81,33	17,85	0,82
A10	85,07	13,49	1,44
A11	93,05	6,48	0,47



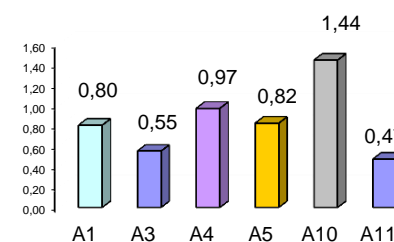
Udio lakih vozila na svim autocestama (%)



Udio teških vozila na svim autocestama (%)



Udio motocikala na svim autocestama (%)



° PMDP - prosječni mjesečni dnevni promet

laka vozila - osobna vozila, osobna vozila s prikolicom, kombiji; teška vozila - kamioni, kamioni s prikolicom, tegljači, autobusi

Napomena: točnost podataka sukladna je točnosti instaliranih klasifikatora