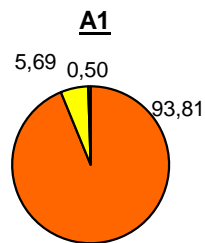


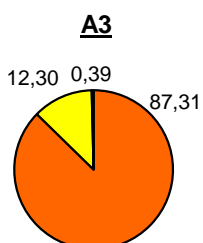
Promet na autocestama u nadležnosti HAC-a u mjesecu kolovozu 2017. godine

Autocesta		OSTVARENI PROMET					Usporedba 2017./2016.		
oznaka	duljina u km	broj motocikala	broj lakih vozila	broj teških vozila	ukupno 2017.	ukupno 2016.	°PMDP 2016.	°PMDP 2017.	odnos prometa 2017./2016. (%)
A1	415,7	4.995	938.838	56.959	1.000.792	973.697	31.410	32.284	2,78
A3	306,4	3.533	793.411	111.749	908.693	894.566	28.857	29.313	1,58
A4	96,4	4.506	592.286	66.237	663.029	604.503	19.500	21.388	9,68
A5	56,2	547	95.596	16.309	112.452	104.711	3.378	3.627	7,39
A10	6,7	1.177	120.016	11.594	132.787	127.086	4.100	4.283	4,49
A11	29,7	660	137.674	9.958	148.292	132.931	4.288	4.784	11,56

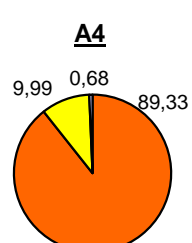
Udio vozila po kategorijama			
oznaka	laka vozila (%)	teška vozila (%)	motocikli (%)
A1	93,81	5,69	0,50
A3	87,31	12,30	0,39
A4	89,33	9,99	0,68
A5	85,01	14,50	0,49
A10	90,38	8,73	0,89
A11	92,84	6,72	0,45



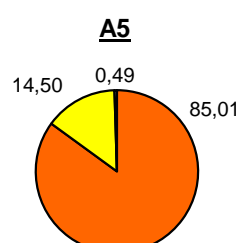
■ laka vozila (%)
■ teška vozila (%)
■ motocikli (%)



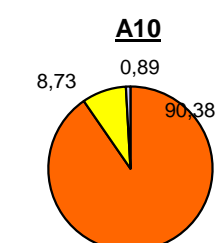
■ laka vozila (%)
■ teška vozila (%)
■ motocikli (%)



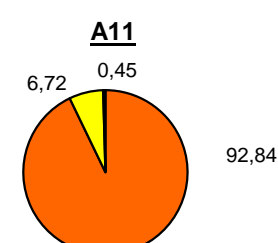
■ laka vozila (%)
■ teška vozila (%)
■ motocikli (%)



■ laka vozila (%)
■ teška vozila (%)
■ motocikli (%)

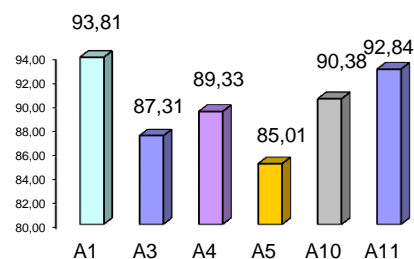


■ laka vozila (%)
■ teška vozila (%)
■ motocikli (%)

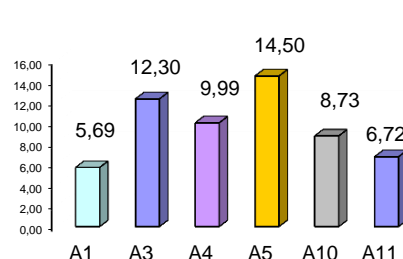


■ laka vozila (%)
■ teška vozila (%)
■ motocikli (%)

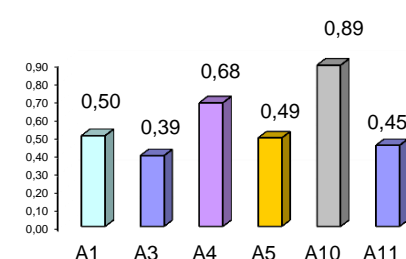
Udio lakih vozila na svim autocestama (%)



Udio teških vozila na svim autocestama (%)



Udio motocikala na svim autocestama (%)



° PMDP - prosječni mjesečni dnevni promet

laka vozila - osobna vozila, osobna vozila s prikolicom, kombiji; teška vozila - kamioni, kamioni s prikolicom, tegljači, autobusi

Napomena: točnost podataka sukladna je točnosti instaliranih klasifikatora