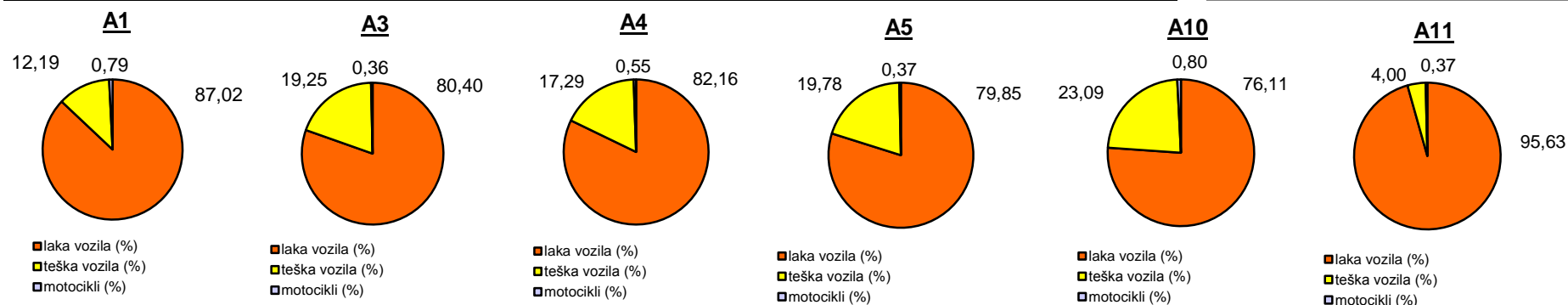


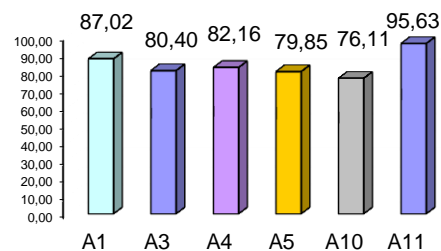
## Promet na autocestama u nadležnosti HAC-a u mjesecu SVIBNJU 2014. godine

Autocesta		OSTVARENI PROMET					Usporedba 2014./2013.		
oznaka	duljina u km	broj motocikala	broj lakih vozila	broj teških vozila	ukupno 2014.	ukupno 2013.	°PMDP 2013.	°PMDP 2014.	odnos prometa 2014./2013.
A1	415,7	1.890	207.589	29.082	238.561	245.447	8.233	7.696	-2,81%
A3	306,4	1.796	404.050	96.720	502.566	530.887	17.125	16.212	-5,33%
A4	96,4	1.584	237.720	50.031	289.335	294.688	9.506	9.333	-1,82%
A5	53,6	272	59.309	14.693	74.274	78.124	2.520	2.396	-4,93%
A10	6,7	242	22.996	6.978	30.216			975	
A11	9,0	232	60.158	2.519	62.909	57.322	1.849	2.029	9,75%

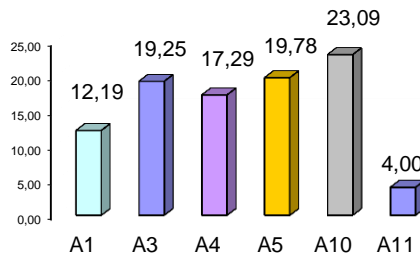
Udio vozila po kategorijama			
oznaka	laka vozila (%)	teška vozila (%)	motocikli (%)
A1	87,02	12,19	0,79
A3	80,40	19,25	0,36
A4	82,16	17,29	0,55
A5	79,85	19,78	0,37
A10	76,11	23,09	0,80
A11	95,63	4,00	0,37



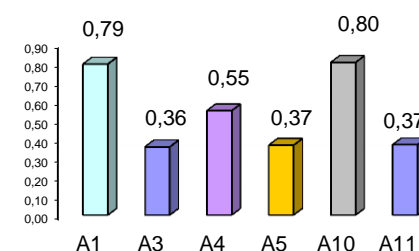
Udio lakih vozila na svim autocestama (%)



Udio teških vozila na svim autocestama (%)



Udio motocikala na svim autocestama (%)



° PMDP - prosječni mjesečni dnevni promet

laka vozila - osobna vozila, osobna vozila s prikolicom, kombiji; teška vozila - kamioni, kamioni s prikolicom, tegljači, autobusi

**Napomena:** točnost podataka sukladna je točnosti instaliranih klasifikatora