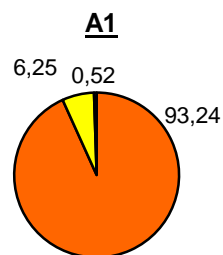


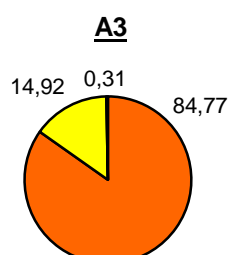
Promet na autocestama u nadležnosti HAC-a u mjesecu SRPNJU 2014. godine

Autocesta		OSTVARENI PROMET					Usporedba 2014./2013.		
oznaka	duljina u km	broj motocikala	broj lakih vozila	broj teških vozila	ukupno 2014.	ukupno 2013.	°PMDP 2013.	°PMDP 2014.	odnos prometa 2014./2013.
A1	415,7	3.551	642.501	43.059	689.111	689.556	22.244	22.229	3,92%
A3	306,4	2.206	599.091	105.413	706.710	687.390	22.174	22.797	1,05%
A4	96,4	2.718	429.602	56.566	488.886	479.353	15.463	15.771	0,17%
A5	53,6	313	65.799	14.738	80.850	89.489	2.887	2.608	-0,03%
A10	6,7	235	41.594	6.497	48.326			1.559	
A11	9,0	229	57.389	2.300	59.918	54.208	1.749	1.933	9,62%

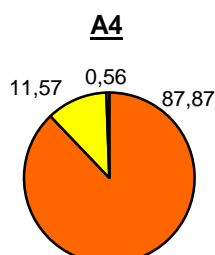
Udio vozila po kategorijama			
oznaka	laka vozila (%)	teška vozila (%)	motocikli (%)
A1	93,24	6,25	0,52
A3	84,77	14,92	0,31
A4	87,87	11,57	0,56
A5	81,38	18,23	0,39
A10	86,07	13,44	0,49
A11	95,78	3,84	0,38



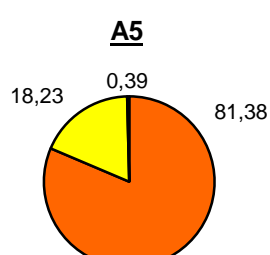
■ laka vozila (%)
■ teška vozila (%)
■ motocikli (%)



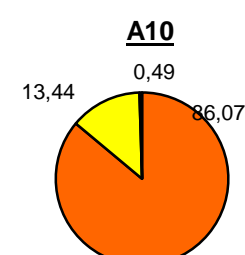
■ laka vozila (%)
■ teška vozila (%)
■ motocikli (%)



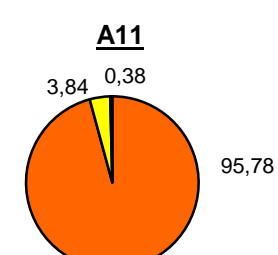
■ laka vozila (%)
■ teška vozila (%)
■ motocikli (%)



■ laka vozila (%)
■ teška vozila (%)
■ motocikli (%)

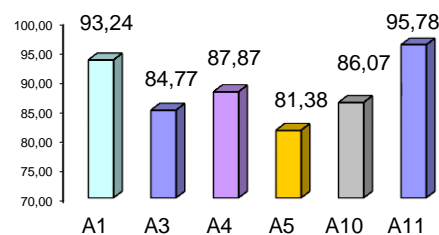


■ laka vozila (%)
■ teška vozila (%)
■ motocikli (%)

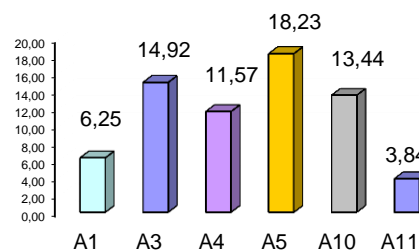


■ laka vozila (%)
■ teška vozila (%)
■ motocikli (%)

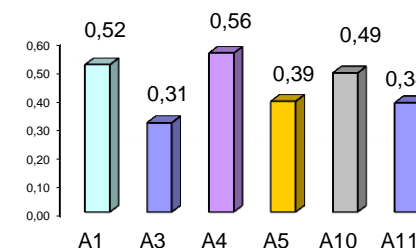
Udio lakih vozila na svim autocestama (%)



Udio teških vozila na svim autocestama (%)



Udio motocikala na svim autocestama (%)



° PMDP - prosječni mjesečni dnevni promet

laka vozila - osobna vozila, osobna vozila s prikolicom, kombiji; teška vozila - kamioni, kamioni s prikolicom, tegljači, autobusi

Napomena: točnost podataka sukladna je točnosti instaliranih klasifikatora