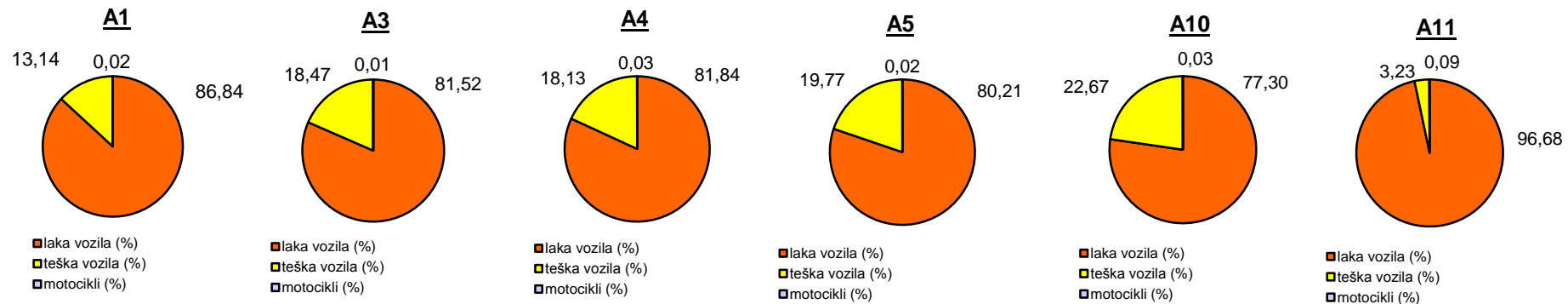


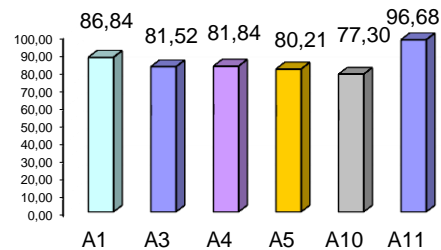
Promet na autocestama u nadležnosti HAC-a u mjesecu SIJEČNJU 2014. godine

Autocesta		OSTVARENI PROMET					Usporedba 2014./2013.		
oznaka	duljina u km	broj motocikala	broj lakih vozila	broj teških vozila	ukupno 2014.	ukupno 2013.	°PMDP 2013.	°PMDP 2014.	odnos prometa 2014./2013.
A1	415,7	30	110.398	16.707	127.135	121.697	3.926	4.101	4,47%
A3	306,4	60	354.962	80.408	435.430	406.947	13.127	14.046	7,00%
A4	96,4	60	183.088	40.559	223.707	210.250	6.782	7.216	6,40%
A5	53,6	11	48.910	12.055	60.976	58.674	1.893	1.967	3,92%
A10	6,7	6	14.870	4.361	19.237	0		621	
A11	9,0	39	42.991	1.438	44.468	34.537	1.114	1.434	28,75%

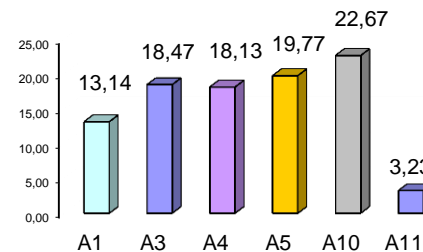
Udio vozila po kategorijama			
oznaka	laka vozila (%)	teška vozila (%)	motocikli (%)
A1	86,84	13,14	0,02
A3	81,52	18,47	0,01
A4	81,84	18,13	0,03
A5	80,21	19,77	0,02
A10	77,30	22,67	0,03
A11	96,68	3,23	0,09



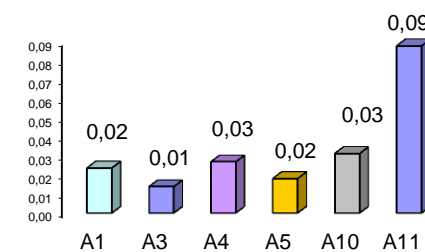
Udio lakih vozila na svim autocestama (%)



Udio teških vozila na svim autocestama (%)



Udio motocikala na svim autocestama (%)



° PMDP - prosječni mjesečni dnevni promet

laka vozila - osobna vozila, osobna vozila s prikolicom, kombiji; teška vozila - kamioni, kamioni s prikolicom, tegljači, autobusi

Napomena: točnost podataka sukladna je točnosti instaliranih klasifikatora

