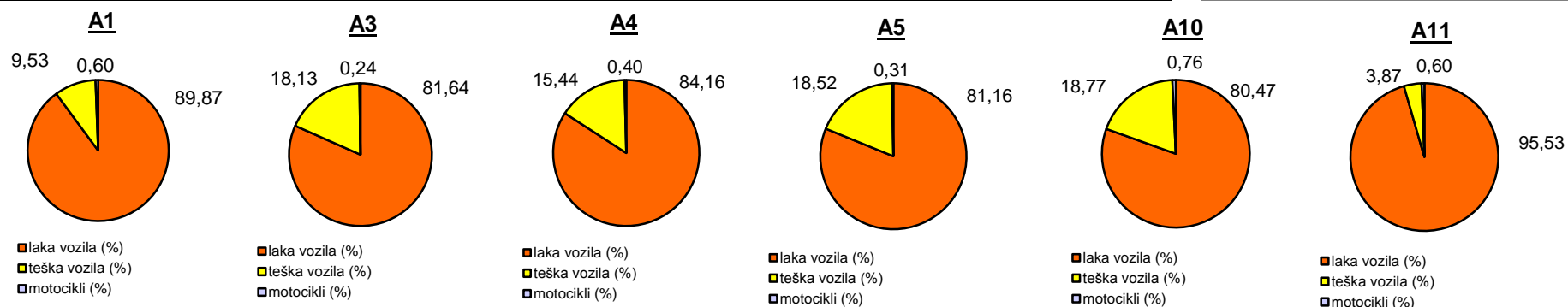


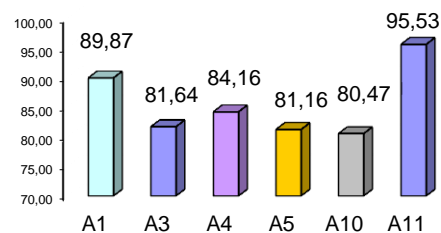
Promet na autocestama u nadležnosti HAC-a u mjesecu RUJNU 2014. godine

Autocesta		OSTVARENI PROMET					Usporedba 2014./2013.		
oznaka	duljina u km	broj motocikala	broj lakih vozila	broj teških vozila	ukupno 2014.	ukupno 2013.	°PMDP 2013.	°PMDP 2014.	odnos prometa 2014./2013.
A1	415,7	2.157	324.607	34.426	361.190	358.385	11.946	12.040	0,78%
A3	306,4	1.305	450.055	99.936	551.296	559.399	18.647	18.377	-1,45%
A4	96,4	1.356	285.500	52.395	339.251	340.049	11.335	11.308	-0,23%
A5	53,6	228	59.605	13.604	73.437	82.014	2.734	2.448	-10,46%
A10	6,7	260	27.665	6.454	34.379			1.146	
A11	9,0	375	59.471	2.408	62.254	54.826	1.828	2.075	13,55%

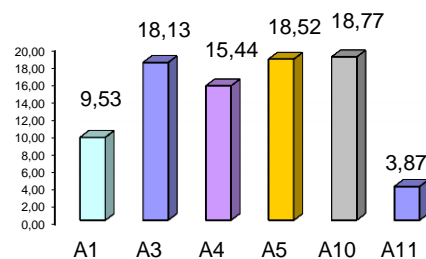
Udio vozila po kategorijama			
oznaka	laka vozila (%)	teška vozila (%)	motocikli (%)
A1	89,87	9,53	0,60
A3	81,64	18,13	0,24
A4	84,16	15,44	0,40
A5	81,16	18,52	0,31
A10	80,47	18,77	0,76
A11	95,53	3,87	0,60



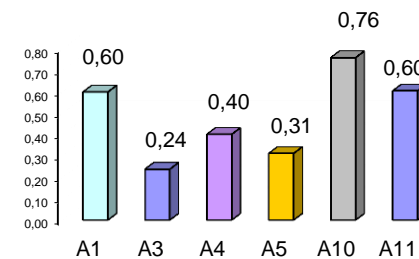
Udio lakih vozila na svim autocestama (%)



Udio teških vozila na svim autocestama (%)



Udio motocikala na svim autocestama (%)



° PMDP - prosječni mjesečni dnevni promet

laka vozila - osobna vozila, osobna vozila s prikolicom, kombiji; teška vozila - kamioni, kamioni s prikolicom, tegljači, autobusi

Napomena: točnost podataka sukladna je točnosti instaliranih klasifikatora