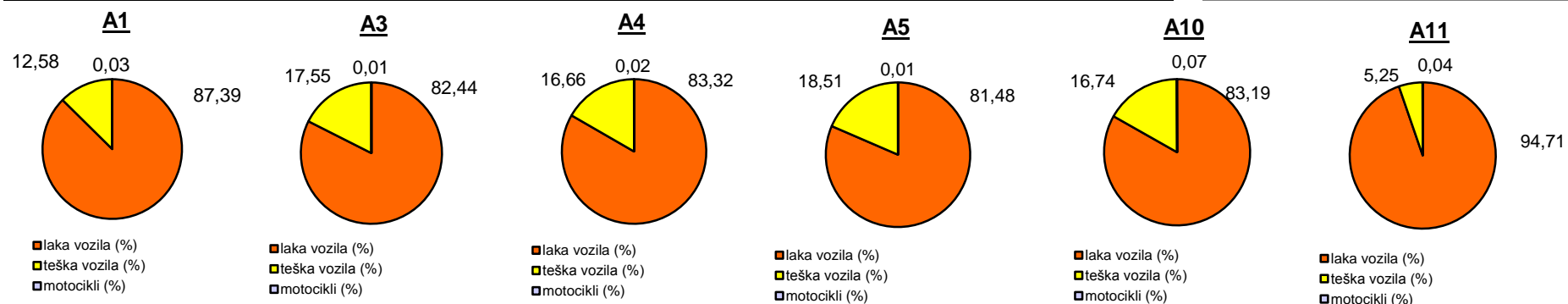


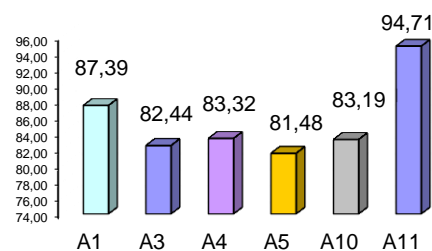
Promet na autocestama u nadležnosti HAC-a u mjesecu prosincu 2015. godine

Autocesta		OSTVARENI PROMET					Usporedba 2015./2014.		
oznaka	duljina u km	broj motocikala	broj lakih vozila	broj teških vozila	ukupno 2015.	ukupno 2014.	°PMDP 2014.	°PMDP 2015.	odnos prometa 2015./2014.
A1	415,7	47	154.701	22.273	177.021	154.776	4.993	5.710	14,36%
A3	306,4	72	455.140	96.878	552.090	499.600	16.116	17.809	10,51%
A4	96,4	52	239.902	47.975	287.929	258.155	8.328	9.288	11,53%
A5	56,2	12	97.202	22.086	119.300	70.110	2.262	3.848	70,11%
A10	6,7	25	29.614	5.957	35.597	32.140	1.037	1.148	10,76%
A11	20,2	32	80.566	4.470	85.068	60.101	1.939	2.744	41,52%

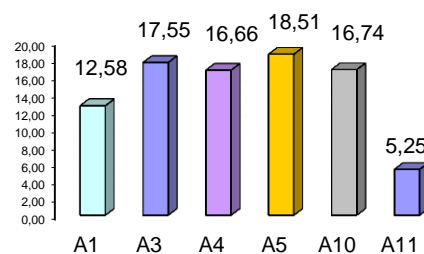
Udio vozila po kategorijama			
oznaka	laka vozila (%)	teška vozila (%)	motocikli (%)
A1	87,39	12,58	0,03
A3	82,44	17,55	0,01
A4	83,32	16,66	0,02
A5	81,48	18,51	0,01
A10	83,19	16,74	0,07
A11	94,71	5,25	0,04



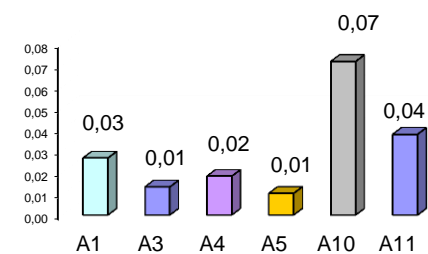
Udio lakih vozila na svim autocestama (%)



Udio teških vozila na svim autocestama (%)



Udio motocikala na svim autocestama (%)



° PMDP - prosječni mjesečni dnevni promet

laka vozila - osobna vozila, osobna vozila s prikolicom, kombiji; teška vozila - kamioni, kamioni s prikolicom, tegljači, autobusi

Napomena: točnost podataka sukladna je točnosti instaliranih klasifikatora