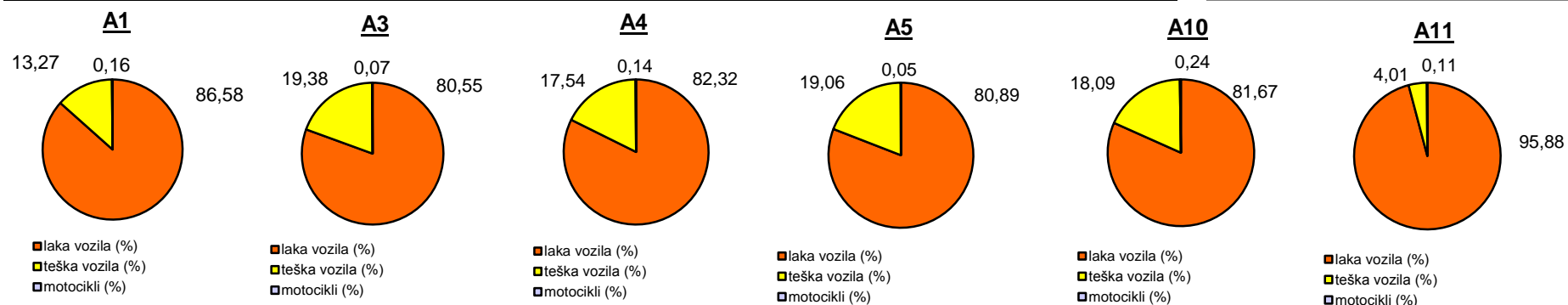


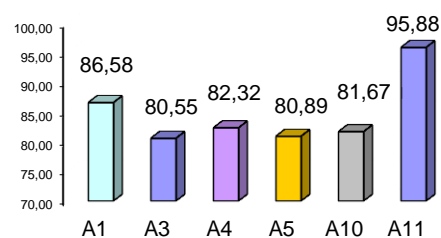
Promet na autocestama u nadležnosti HAC-a u mjesecu listopadu 2015. godine

Autocesta		OSTVARENI PROMET					Usporedba 2015./2014.		
oznaka	duljina u km	broj motocikala	broj lakih vozila	broj teških vozila	ukupno 2015.	ukupno 2014.	°PMDP 2014.	°PMDP 2015.	odnos prometa 2015./2014.
A1	415,7	363	200.091	30.663	231.117	220.317	7.107	7.455	4,90%
A3	306,4	397	445.033	107.044	552.474	536.704	17.313	17.822	2,94%
A4	96,4	418	248.320	52.921	301.659	301.382	9.722	9.731	0,09%
A5	56,2	42	69.464	16.365	85.871	81.745	2.637	2.770	5,04%
A10	6,7	101	34.738	7.694	42.533	40.159	1.295	1.372	5,91%
A11	20,2	66	57.744	2.418	60.228	68.648	2.214	1.943	-12,24%

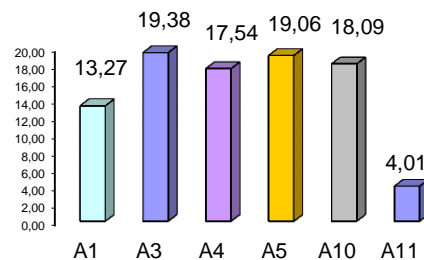
Udio vozila po kategorijama			
oznaka	laka vozila (%)	teška vozila (%)	motocikli (%)
A1	86,58	13,27	0,16
A3	80,55	19,38	0,07
A4	82,32	17,54	0,14
A5	80,89	19,06	0,05
A10	81,67	18,09	0,24
A11	95,88	4,01	0,11



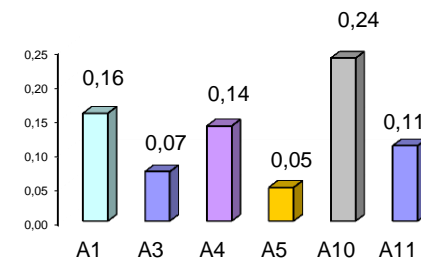
Udio lakih vozila na svim autocestama (%)



Udio teških vozila na svim autocestama (%)



Udio motocikala na svim autocestama (%)



° PMDP - prosječni mjesečni dnevni promet

laka vozila - osobna vozila, osobna vozila s prikolicom, kombiji; teška vozila - kamioni, kamioni s prikolicom, tegljači, autobusi

Napomena: točnost podataka sukladna je točnosti instaliranih klasifikatora