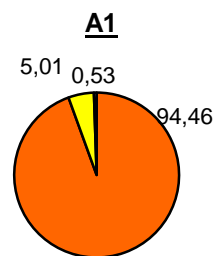


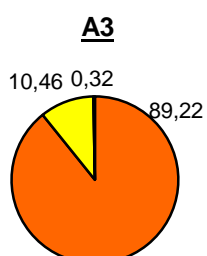
## Promet na autocestama u nadležnosti HAC-a u mjesecu KOLOVOZU 2014. godine

Autocesta		OSTVARENI PROMET					Usporedba 2014./2013.		
oznaka	duljina u km	broj motocikala	broj lakih vozila	broj teških vozila	ukupno 2014.	ukupno 2013.	°PMDP 2013.	°PMDP 2014.	odnos prometa 2014./2013.
A1	415,7	4.938	879.732	46.670	931.340	860.033	27.743	30.043	8,29%
A3	306,4	2.739	768.675	90.164	861.578	831.393	26.819	27.793	3,63%
A4	96,4	3.267	494.788	49.511	547.566	533.390	17.206	17.663	2,66%
A5	53,6	412	75.338	12.831	88.581	93.281	3.009	2.857	-5,04%
A10	6,7	621	70.758	7.676	79.055			2.550	
A11	9,0	265	53.364	2.106	55.735	48.744	1.572	1.798	14,34%

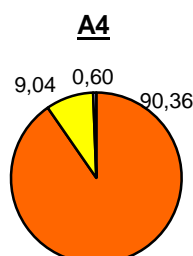
Udio vozila po kategorijama			
oznaka	laka vozila (%)	teška vozila (%)	motocikli (%)
A1	94,46	5,01	0,53
A3	89,22	10,46	0,32
A4	90,36	9,04	0,60
A5	85,05	14,49	0,47
A10	89,50	9,71	0,79
A11	95,75	3,78	0,48



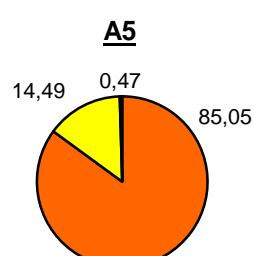
■ laka vozila (%)  
■ teška vozila (%)  
■ motocikli (%)



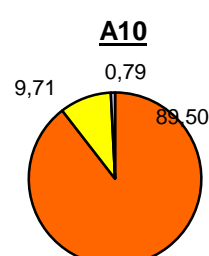
■ laka vozila (%)  
■ teška vozila (%)  
■ motocikli (%)



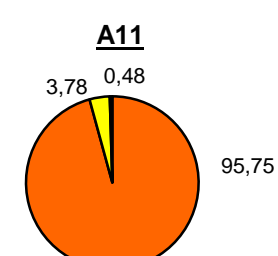
■ laka vozila (%)  
■ teška vozila (%)  
■ motocikli (%)



■ laka vozila (%)  
■ teška vozila (%)  
■ motocikli (%)

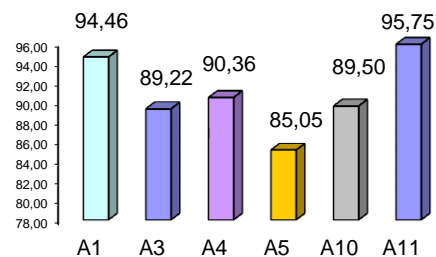


■ laka vozila (%)  
■ teška vozila (%)  
■ motocikli (%)

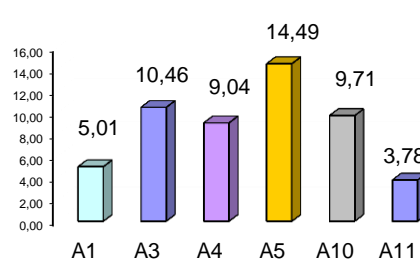


■ laka vozila (%)  
■ teška vozila (%)  
■ motocikli (%)

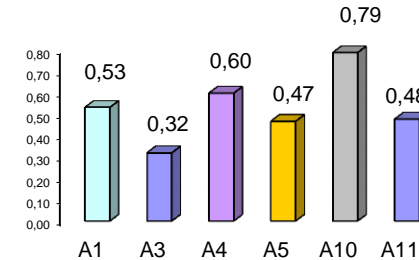
Udio lakih vozila na svim autocestama (%)



Udio teških vozila na svim autocestama (%)



Udio motocikala na svim autocestama (%)



° PMDP - prosječni mjesečni dnevni promet

laka vozila - osobna vozila, osobna vozila s prikolicom, kombiji; teška vozila - kamioni, kamioni s prikolicom, tegljači, autobusi

**Napomena:** točnost podataka sukladna je točnosti instaliranih klasifikatora