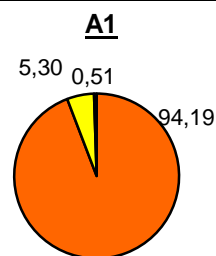


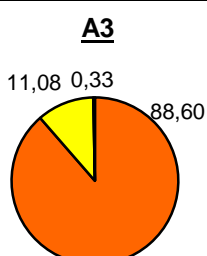
Promet na autocestama u nadležnosti HAC-a u mjesecu KOLOVOZU 2015. godine

Autocesta		OSTVARENI PROMET					Usporedba 2015./2014.		
oznaka	duljina u km	broj motocikala	broj lakih vozila	broj teških vozila	ukupno 2015.	ukupno 2014.	°PMDP 2014.	°PMDP 2015.	odnos prometa 2015./2014.
A1	415,7	4.968	920.166	51.759	976.893	931.340	30.043	31.513	4,89%
A3	306,4	2.882	776.340	97.052	876.274	861.578	27.793	28.267	1,71%
A4	96,4	3.193	533.279	54.355	590.827	547.566	17.663	19.059	7,90%
A5	56,2	440	80.772	13.879	95.091	80.850	2.608	3.067	17,60%
A10	6,7	1.022	100.428	9.393	110.843	79.055	2.550	3.576	40,21%
A11	20,2	156	46.630	1.789	48.575	55.735	1.798	1.567	-12,85%

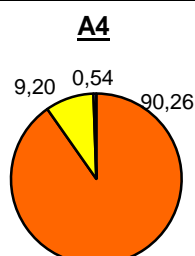
Udio vozila po kategorijama			
oznaka	laka vozila (%)	teška vozila (%)	motocikli (%)
A1	94,19	5,30	0,51
A3	88,60	11,08	0,33
A4	90,26	9,20	0,54
A5	84,94	14,60	0,46
A10	90,60	8,47	0,92
A11	96,00	3,68	0,32



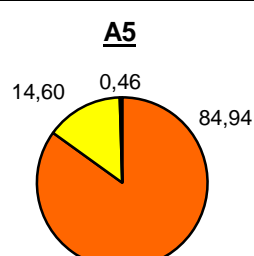
■ laka vozila (%)
■ teška vozila (%)
■ motocikli (%)



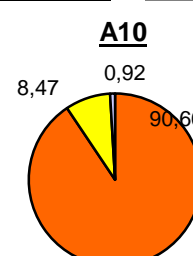
■ laka vozila (%)
■ teška vozila (%)
■ motocikli (%)



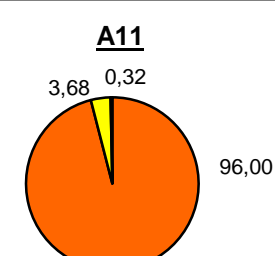
■ laka vozila (%)
■ teška vozila (%)
■ motocikli (%)



■ laka vozila (%)
■ teška vozila (%)
■ motocikli (%)

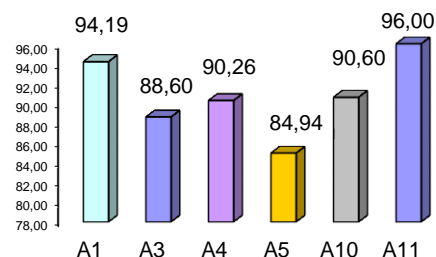


■ laka vozila (%)
■ teška vozila (%)
■ motocikli (%)

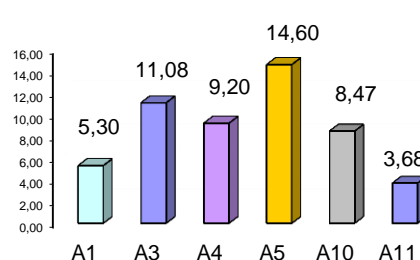


■ laka vozila (%)
■ teška vozila (%)
■ motocikli (%)

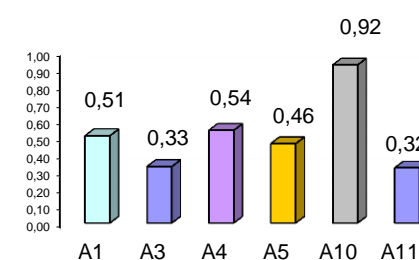
Udio lakih vozila na svim autocestama (%)



Udio teških vozila na svim autocestama (%)



Udio motocikala na svim autocestama (%)



° PMDP - prosječni mjesečni dnevni promet

laka vozila - osobna vozila, osobna vozila s prikolicom, kombiji; teška vozila - kamioni, kamioni s prikolicom, tegljači, autobusi

Napomena: točnost podataka sukladna je točnosti instaliranih klasifikatora