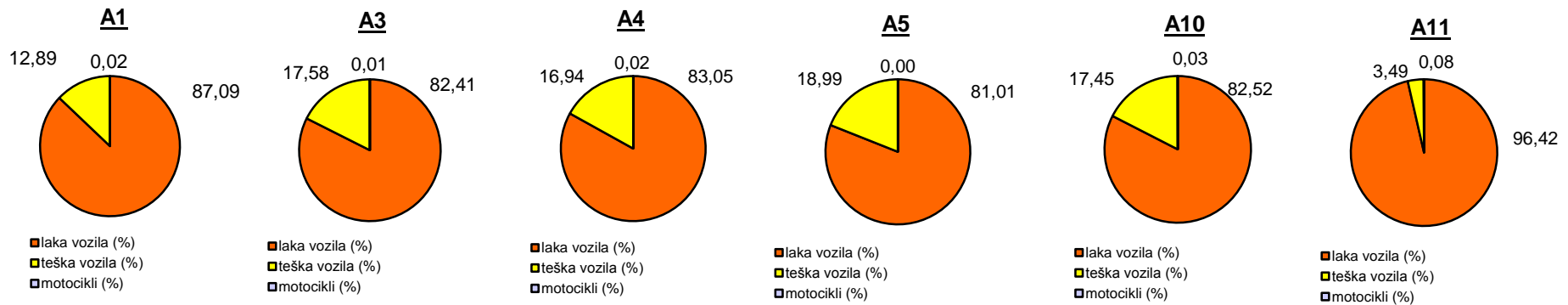


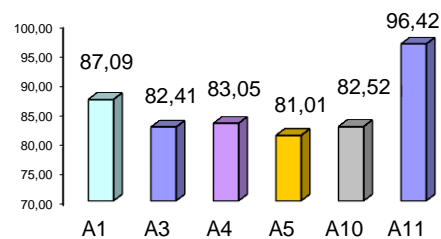
Promet na autocestama u nadležnosti HAC-a u mjesecu SIJEČNJU 2015. godine

Autocesta		OSTVARENI PROMET					Usporedba 2015./2014.		
oznaka	duljina u km	broj motocikala	broj lakih vozila	broj teških vozila	ukupno 2015.	ukupno 2014.	°PMDP 2014.	°PMDP 2015.	odnos prometa 2015./2014.
A1	415,7	23	116.642	17.266	133.931	127.135	4.101	4.320	5,34%
A3	306,4	43	370.241	78.976	449.260	435.430	14.046	14.492	3,18%
A4	96,4	35	185.228	37.776	223.039	223.707	7.216	7.195	-0,29%
A5	53,6	3	51.053	11.965	63.021	60.976	1.967	2.033	3,36%
A10	6,7	9	22.197	4.693	26.899	19.237	621	868	39,83%
A11	9,0	43	49.829	1.806	51.678	44.468	1.434	1.667	16,21%

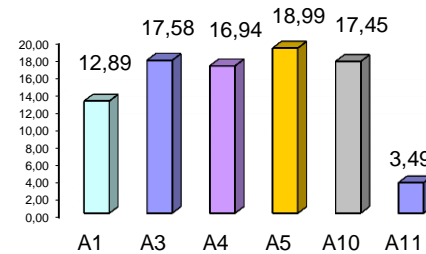
Udio vozila po kategorijama			
oznaka	laka vozila (%)	teška vozila (%)	motocikli (%)
A1	87,09	12,89	0,02
A3	82,41	17,58	0,01
A4	83,05	16,94	0,02
A5	81,01	18,99	0,00
A10	82,52	17,45	0,03
A11	96,42	3,49	0,08



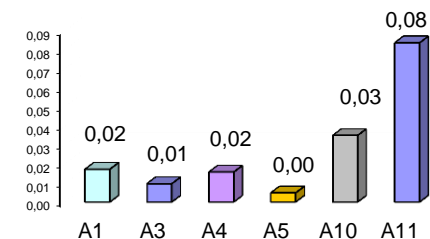
Udio lakih vozila na svim autocestama (%)



Udio teških vozila na svim autocestama (%)



Udio motocikala na svim autocestama (%)



° PMDP - prosječni mjesečni dnevni promet

laka vozila - osobna vozila, osobna vozila s prikolicom, kombiji; teška vozila - kamioni, kamioni s prikolicom, tegljači, autobusi

Napomena: točnost podataka sukladna je točnosti instaliranih klasifikatora