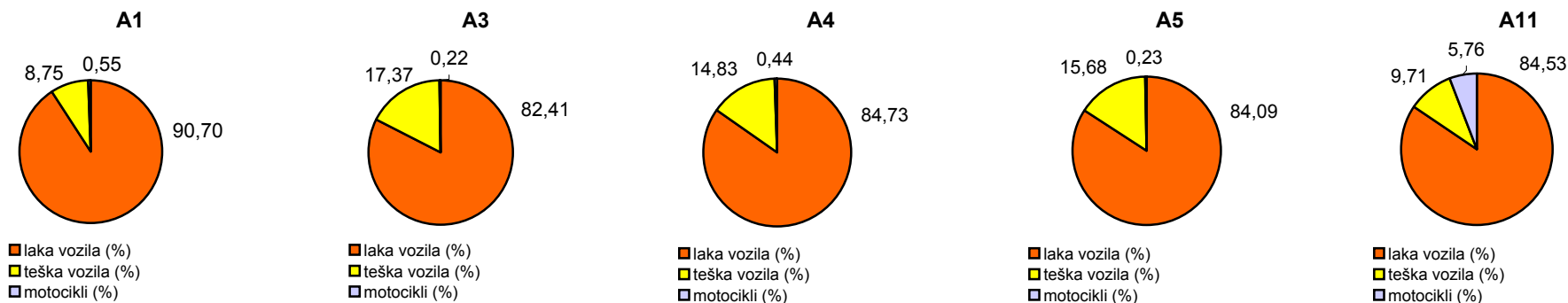


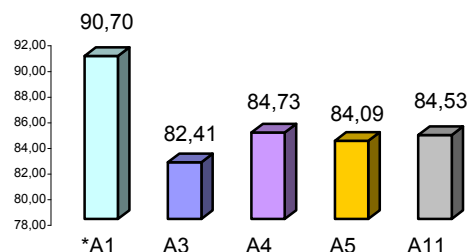
## Promet na autocestama u nadležnosti HAC-a u mjesecu RUJNU 2010. godine

Autocesta	duljina u km	OSTVARENI PROMET					Usporedba 2010./2009.		
		broj motocikala	broj lakih vozila	broj teških vozila	ukupno 2009.	ukupno 2010.	°PMDP 2009.	°PMDP 2010.	porast '10./'09.
*A1	390,1	1.904	314.394	30.344	316.500	346.642	10.550	11.555	109,52
A3	306,4	1.205	447.699	94.346	541.110	543.250	18.037	18.108	100,40
A4	96,4	1.552	297.939	52.167	392.700	351.658	13.090	11.722	89,55
A5	53,6	186	68.234	12.725	90.000	81.145	3.000	2.705	90,16
A11	9,0	2.680	39.337	4.521	42.630	46.538	1.421	1.551	109,17

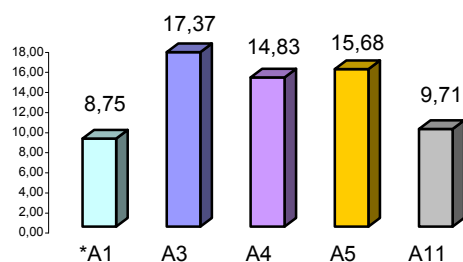
Udio vozila po kategorijama			
oznaka	laka vozila (%)	teška vozila (%)	motocikli (%)
*A1	90,70	8,75	0,55
A3	82,41	17,37	0,22
A4	84,73	14,83	0,44
A5	84,09	15,68	0,23
A11	84,53	9,71	5,76



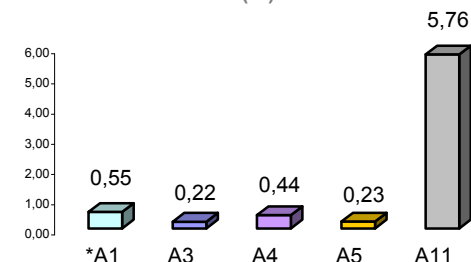
Udio lakih vozila na svim autocestama (%)



Udio teških vozila na svim autocestama (%)



Udio motocikala na svim autocestama (%)



\* A1 od čvora Bosiljevo II - čvora Ravča

° PMDP - prosječni mjesečni dnevni promet

laka vozila - osobna vozila, osobna vozila s prikolicom, kombiji; teška vozila - kamioni, kamioni s prikolicom, tegljači, autobusi