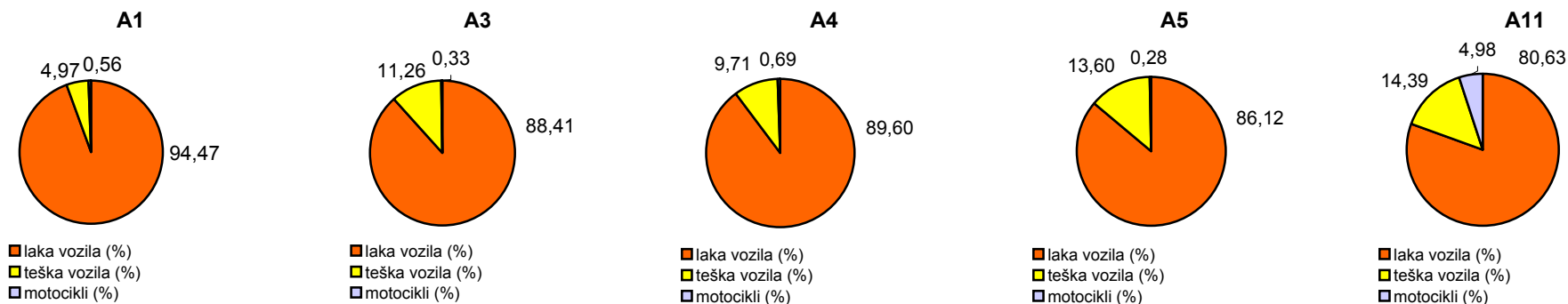


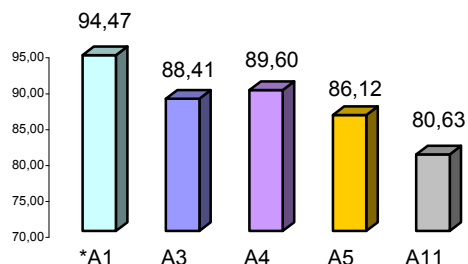
Promet na autocestama u nadležnosti HAC-a u mjesecu KOLOVOZU 2010. godine

Autocesta	duljina u km	OSTVARENI PROMET					Usporedba 2010./2009.		
		broj motocikala	broj lakih vozila	broj teških vozila	ukupno 2009.	ukupno 2010.	°PMDP 2009.	°PMDP 2010.	porast '10./'09.
*A1	390,1	4.580	767.653	40.404	781.510	812.637	25.210	26.214	103,98
A3	306,4	2.602	699.232	89.094	806.186	790.928	26.006	25.514	98,11
A4	96,4	3.694	480.513	52.073	593.495	536.280	19.145	17.299	90,36
A5	53,6	252	76.539	12.084	98.549	88.875	3.179	2.867	90,18
A11	9,0	2.692	43.587	7.778	42.377	54.057	1.367	1.744	127,56

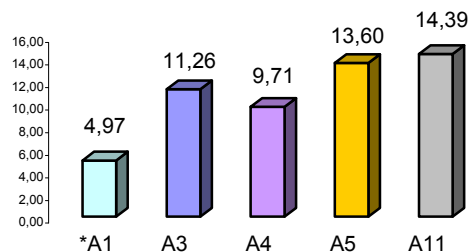
Udio vozila po kategorijama			
oznaka	laka vozila (%)	teška vozila (%)	motocikli (%)
*A1	94,47	4,97	0,56
A3	88,41	11,26	0,33
A4	89,60	9,71	0,69
A5	86,12	13,60	0,28
A11	80,63	14,39	4,98



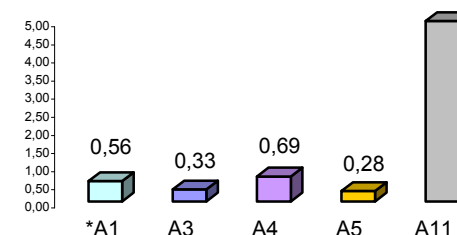
Udio lakih vozila na svim autocestama (%)



Udio teških vozila na svim autocestama (%)



Udio motocikala na svim autocestama (%)



* A1 od čvora Bosiljevo II - čvora Ravča

° PMDP - prosječni mjesečni dnevni promet

laka vozila - osobna vozila, osobna vozila s prikolicom, kombiji; teška vozila - kamioni, kamioni s prikolicom, tegljači, autobusi

*15.09.2010. ispravljeni su podaci s AC A11 temeljem novopristiglih podataka od strane Sektora za održavanje