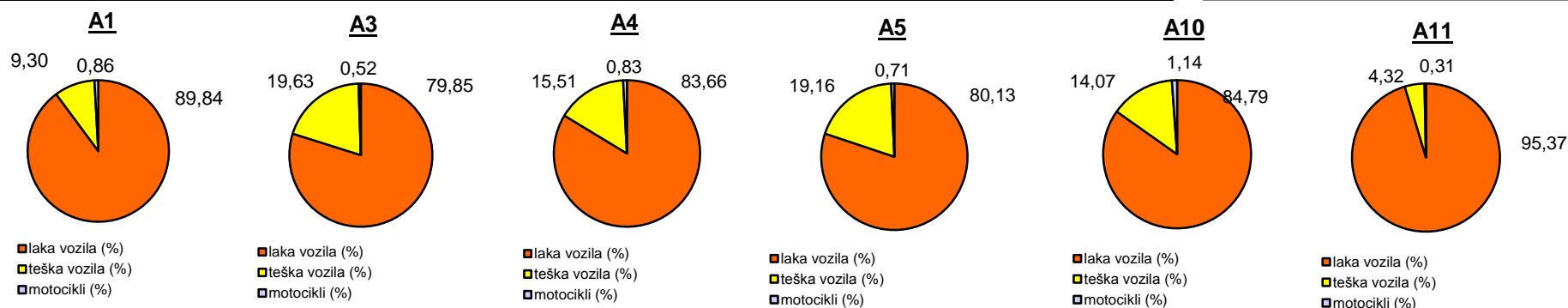


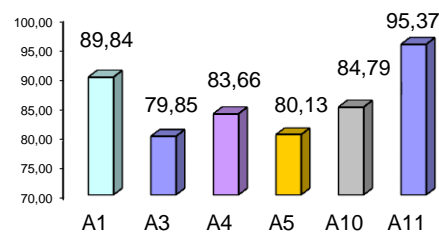
Promet na autocestama u nadležnosti HAC-a u mjesecu LIPNJU 2015. godine

Autocesta		OSTVARENI PROMET					Usporedba 2015./2014.		
oznaka	duljina u km	broj motocikala	broj lakih vozila	broj teških vozila	ukupno 2015.	ukupno 2014.	°PMDP 2014.	°PMDP 2015.	odnos prometa 2015./2014.
A1	415,7	3.497	364.710	37.758	405.965	389.908	12.997	13.532	4,12%
A3	306,4	2.723	418.178	102.796	523.697	507.551	16.918	17.457	3,19%
A4	96,4	2.849	285.799	52.976	341.624	332.044	11.068	11.387	2,88%
A5	56,2	572	64.742	15.482	80.796	75.607	2.520	2.693	6,87%
A10	6,7	587	43.736	7.260	51.583	30.629	1.021	1.719	68,41%
A11	20,2	153	47.063	2.132	49.348	59.534	1.984	1.645	-17,09%

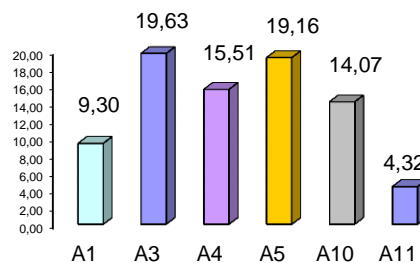
Udio vozila po kategorijama			
oznaka	laka vozila (%)	teška vozila (%)	motocikli (%)
A1	89,84	9,30	0,86
A3	79,85	19,63	0,52
A4	83,66	15,51	0,83
A5	80,13	19,16	0,71
A10	84,79	14,07	1,14
A11	95,37	4,32	0,31



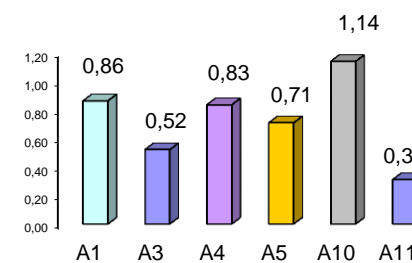
Udio lakih vozila na svim autocestama (%)



Udio teških vozila na svim autocestama (%)



Udio motocikala na svim autocestama (%)



° PMDP - prosječni mjesečni dnevni promet

laka vozila - osobna vozila, osobna vozila s prikolicom, kombiji; teška vozila - kamioni, kamioni s prikolicom, tegljači, autobusi

Napomena: točnost podataka sukladna je točnosti instaliranih klasifikatora