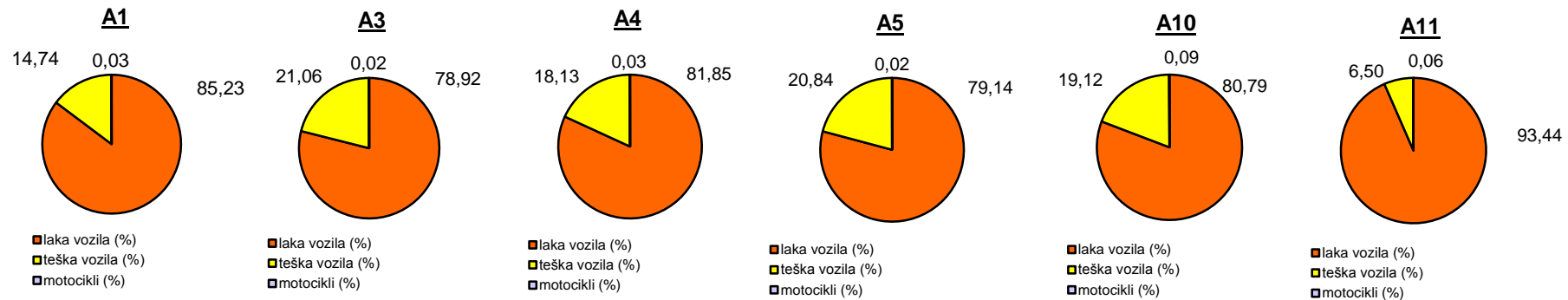


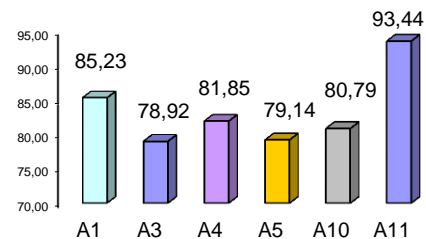
## Promet na autocestama u nadležnosti HAC-a u mjesecu VELJAČI 2016. godine

Autocesta		OSTVARENI PROMET					Usporedba 2016./2015.		
oznaka	duljina u km	broj motocikala	broj lakih vozila	broj teških vozila	ukupno 2016.	ukupno 2015.	°PMDP 2015.	°PMDP 2016.	odnos prometa 2016./2015.
A1	415,7	40	119.729	20.710	140.479	116.862	4.030	4.844	20,20%
A3	306,4	90	348.986	93.124	442.200	367.964	12.688	15.248	20,18%
A4	96,4	69	212.298	47.019	259.386	215.982	7.448	8.944	20,09%
A5	56,2	22	79.542	20.944	100.508	63.021	2.173	3.466	59,50%
A10	6,7	25	23.232	5.499	28.756	12.393	427	992	132,03%
A11	29,7	62	99.253	6.909	106.224	46.981	1.620	3.663	126,11%

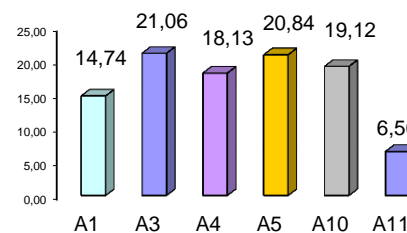
Udio vozila po kategorijama			
oznaka	laka vozila (%)	teška vozila (%)	motocikli (%)
A1	85,23	14,74	0,03
A3	78,92	21,06	0,02
A4	81,85	18,13	0,03
A5	79,14	20,84	0,02
A10	80,79	19,12	0,09
A11	93,44	6,50	0,06



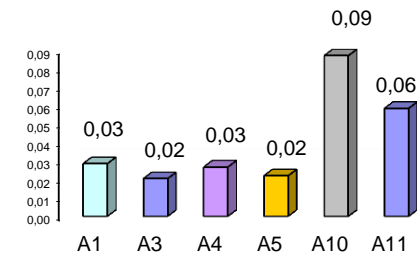
Udio lakih vozila na svim autocestama (%)



Udio teških vozila na svim autocestama (%)



Udio motocikala na svim autocestama (%)



° PMDP - prosječni mjesečni dnevni promet

laka vozila - osobna vozila, osobna vozila s prikolicom, kombiji; teška vozila - kamioni, kamioni s prikolicom, tegljači, autobusi

**Napomena:** točnost podataka sukladna je točnosti instaliranih klasifikatora