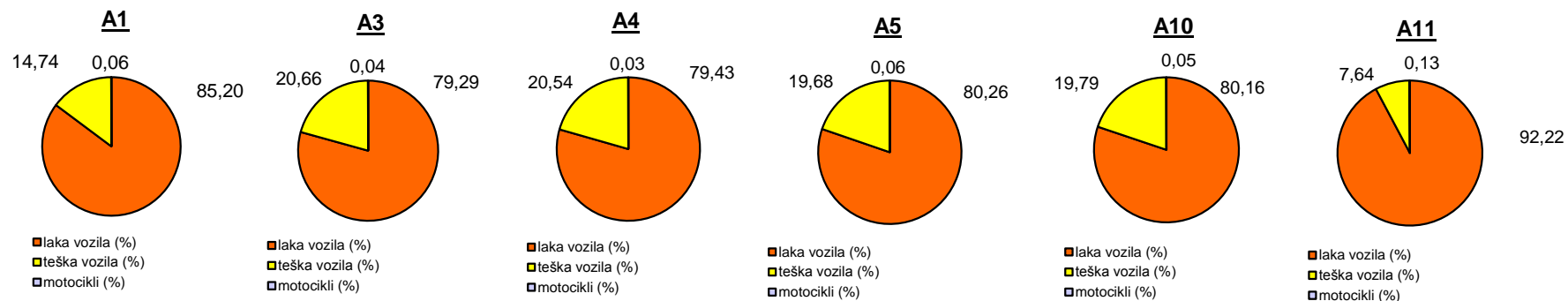


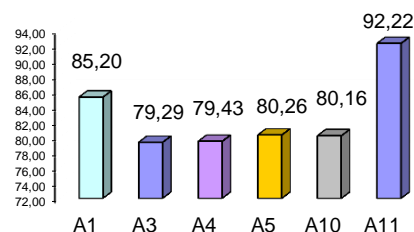
## Promet na autocestama u nadležnosti HAC-a u mjesecu STUDENOM 2016. godine

Autocesta	oznaka	duljina u km	OSTVARENI PROMET				Usporedba 2016./2015.			
			broj motocikala	broj lakih vozila	broj teških vozila	ukupno 2016.	ukupno 2015.	°PMDP 2015.	°PMDP 2016.	odnos prometa 2016./2015.
A1		415,7	101	154.792	26.784	181.677	165.013	5.500	6.056	10,11%
A3		306,4	238	441.901	115.153	557.292	509.025	16.968	18.576	9,48%
A4		96,4	102	242.738	62.777	305.617	281.802	9.393	10.187	8,45%
A5		56,2	49	69.005	16.923	85.977	87.339	2.911	2.866	-1,55%
A10		6,7	19	30.987	7.650	38.656	33.491	1.116	1.289	15,42%
A11		29,7	193	135.549	11.236	146.978	76.308	2.544	4.899	92,57%

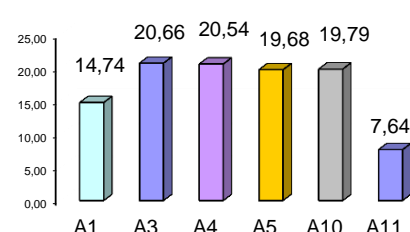
Udio vozila po kategorijama			
oznaka	laka vozila (%)	teška vozila (%)	motocikli (%)
A1	85,20	14,74	0,06
A3	79,29	20,66	0,04
A4	79,43	20,54	0,03
A5	80,26	19,68	0,06
A10	80,16	19,79	0,05
A11	92,22	7,64	0,13



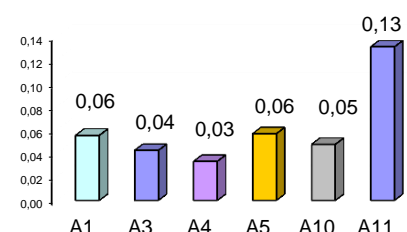
Udio lakih vozila na svim autocestama (%)



Udio teških vozila na svim autocestama (%)



Udio motocikala na svim autocestama (%)



° PMDP - prosječni mjesečni dnevni promet

laka vozila - osobna vozila, osobna vozila s prikolicom, kombiji; teška vozila - kamioni, kamioni s prikolicom, tegljači, autobusi

**Napomena:** točnost podataka sukladna je točnosti instaliranih klasifikatora