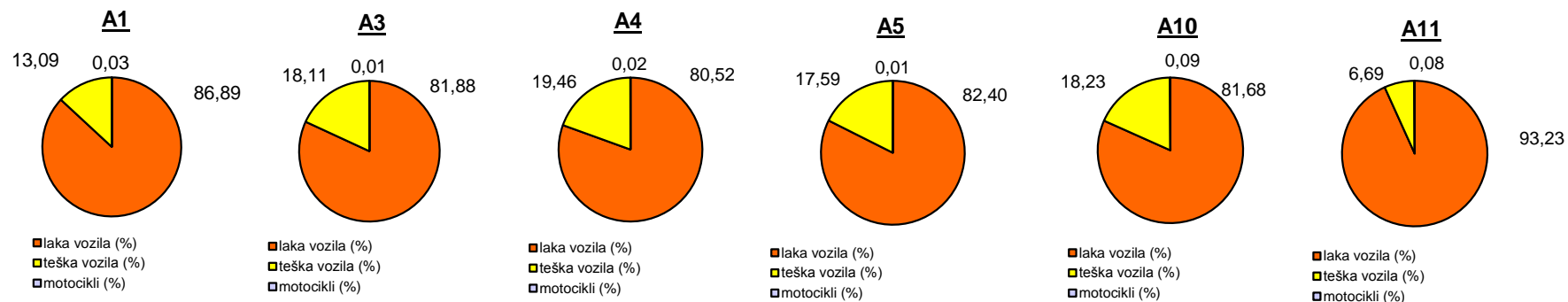


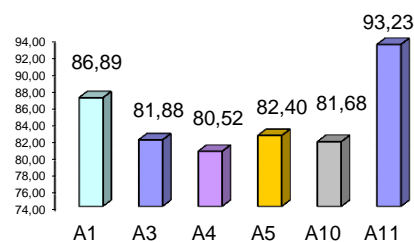
## Promet na autocestama u nadležnosti HAC-a u mjesecu PROSINCU 2016. godine

Autocesta		OSTVARENI PROMET					Usporedba 2016./2015.		
oznaka	duljina u km	broj motocikala	broj lakih vozila	broj teških vozila	ukupno 2016.	ukupno 2015.	°PMDP 2015.	°PMDP 2016.	odnos prometa 2016./2015.
A1	415,7	49	168.296	25.346	193.691	177.021	5.710	6.248	9,42%
A3	306,4	58	483.330	106.921	590.309	552.090	17.809	19.042	6,92%
A4	96,4	52	246.090	59.487	305.629	287.929	9.288	9.859	6,15%
A5	56,2	5	73.304	15.651	88.960	119.260	3.847	2.870	-25,40%
A10	6,7	36	33.210	7.413	40.659	35.597	1.148	1.312	14,22%
A11	29,7	118	139.947	10.048	150.113	85.068	2.744	4.842	76,46%

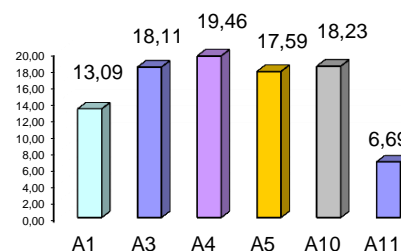
Udio vozila po kategorijama			
oznaka	laka vozila (%)	teška vozila (%)	motocikli (%)
A1	86,89	13,09	0,03
A3	81,88	18,11	0,01
A4	80,52	19,46	0,02
A5	82,40	17,59	0,01
A10	81,68	18,23	0,09
A11	93,23	6,69	0,08



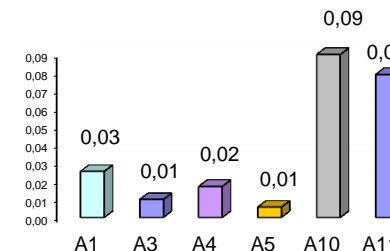
Udio lakih vozila na svim autocestama (%)



Udio teških vozila na svim autocestama (%)



Udio motocikala na svim autocestama (%)



° PMDP - prosječni mjesečni dnevni promet

laka vozila - osobna vozila, osobna vozila s prikolicom, kombiji; teška vozila - kamioni, kamioni s prikolicom, tegljači, autobusi

**Napomena:** točnost podataka sukladna je točnosti instaliranih klasifikatora