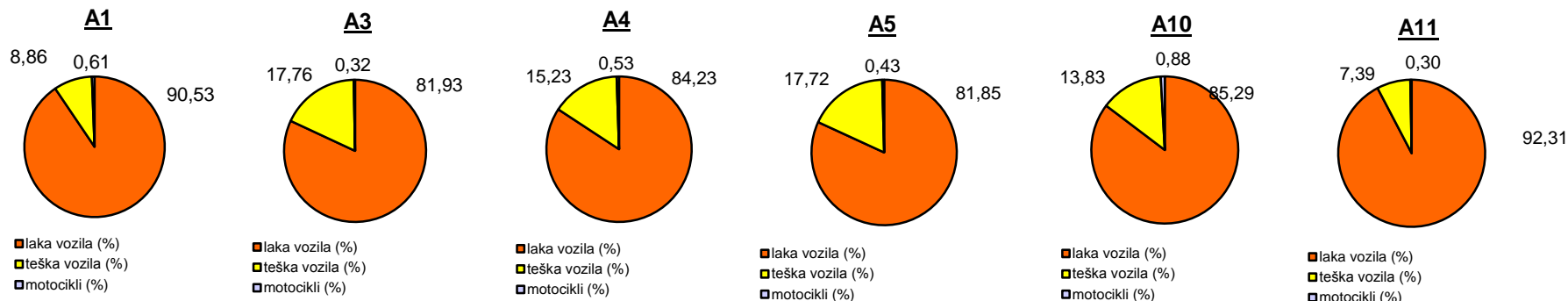


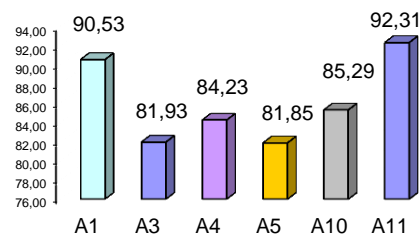
Promet na autocestama u nadležnosti HAC-a u mjesecu RUJNU 2016. godine

Autocesta		OSTVARENI PROMET					Usporedba 2016./2015.		
oznaka	duljina u km	broj motocikala	broj lakih vozila	broj teških vozila	ukupno 2016.	ukupno 2015.	°PMDP 2015.	°PMDP 2016.	odnos prometa 2016./2015.
A1	415,7	2.814	418.136	40.908	461.858	402.810	13.427	15.395	14,66%
A3	306,4	2.014	523.683	113.502	639.199	581.228	19.374	21.307	9,98%
A4	96,4	2.225	352.133	63.687	418.045	362.255	12.075	13.935	15,40%
A5	56,2	390	74.199	16.062	90.651	84.234	2.808	3.022	7,62%
A10	6,7	576	55.904	9.064	65.544	48.040	1.601	2.185	36,44%
A11	29,7	444	137.170	10.982	148.596	56.586	1.886	4.953	162,62%

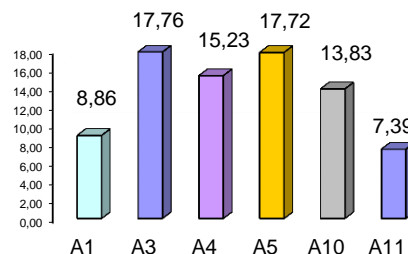
Udio vozila po kategorijama			
oznaka	laka vozila (%)	teška vozila (%)	motocikli (%)
A1	90,53	8,86	0,61
A3	81,93	17,76	0,32
A4	84,23	15,23	0,53
A5	81,85	17,72	0,43
A10	85,29	13,83	0,88
A11	92,31	7,39	0,30



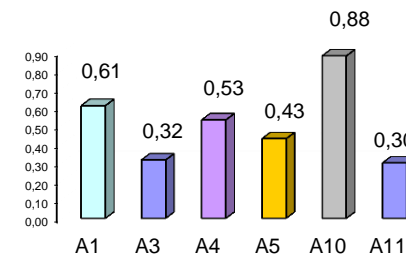
Udio lakih vozila na svim autocestama (%)



Udio teških vozila na svim autocestama (%)



Udio motocikala na svim autocestama (%)



° PMDP - prosječni mjesečni dnevni promet

laka vozila - osobna vozila, osobna vozila s prikolicom, kombiji; teška vozila - kamioni, kamioni s prikolicom, tegljači, autobusi

Napomena: točnost podataka sukladna je točnosti instaliranih klasifikatora