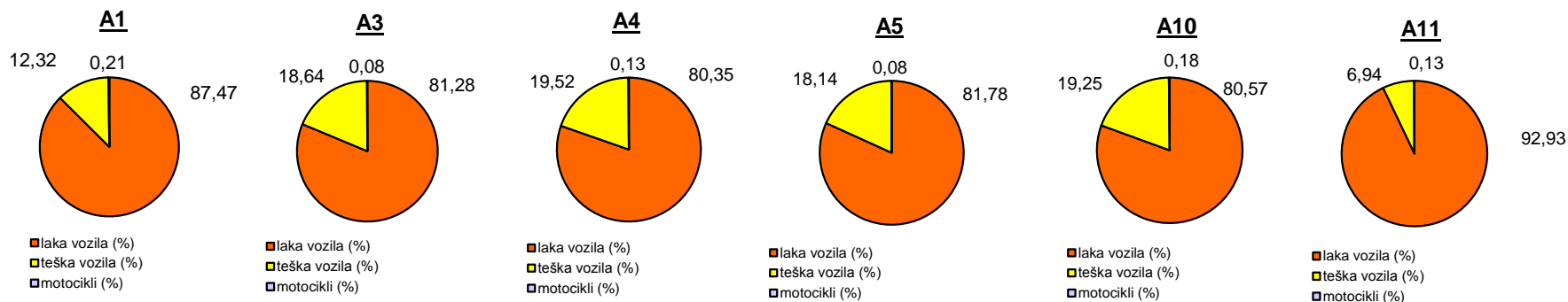


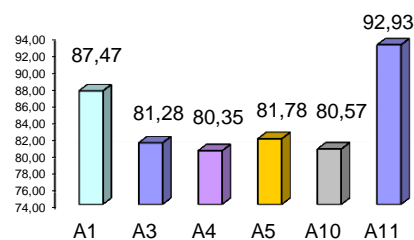
Promet na autocestama u nadležnosti HAC-a u mjesecu LISTOPADU 2016. godine

| Autocesta | | OSTVARENI PROMET | | | | | Usporedba 2016./2015. | | |
|-----------|--------------|------------------|-------------------|--------------------|--------------|--------------|-----------------------|-------------|---------------------------|
| oznaka | duljina u km | broj motocikala | broj lakih vozila | broj teških vozila | ukupno 2016. | ukupno 2015. | °PMDP 2015. | °PMDP 2016. | odnos prometa 2016./2015. |
| A1 | 415,7 | 557 | 231.143 | 32.568 | 264.268 | 231.117 | 7.455 | 8.525 | 14,35% |
| A3 | 306,4 | 482 | 494.708 | 113.429 | 608.619 | 552.474 | 17.822 | 19.633 | 10,16% |
| A4 | 96,4 | 424 | 271.884 | 66.053 | 338.361 | 301.659 | 9.731 | 10.915 | 12,17% |
| A5 | 56,2 | 76 | 77.508 | 17.195 | 94.779 | 85.842 | 2.769 | 3.057 | 10,40% |
| A10 | 6,7 | 95 | 42.113 | 10.064 | 52.272 | 42.533 | 1.372 | 1.686 | 22,90% |
| A11 | 29,7 | 201 | 146.610 | 10.952 | 157.763 | 60.228 | 1.943 | 5.089 | 161,91% |

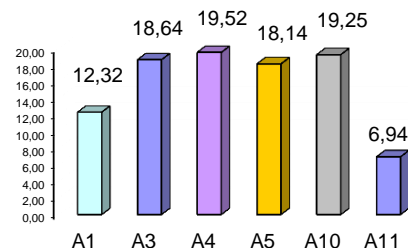
| Udio vozila po kategorijama | | | |
|-----------------------------|-----------------|------------------|---------------|
| oznaka | laka vozila (%) | teška vozila (%) | motocikli (%) |
| A1 | 87,47 | 12,32 | 0,21 |
| A3 | 81,28 | 18,64 | 0,08 |
| A4 | 80,35 | 19,52 | 0,13 |
| A5 | 81,78 | 18,14 | 0,08 |
| A10 | 80,57 | 19,25 | 0,18 |
| A11 | 92,93 | 6,94 | 0,13 |



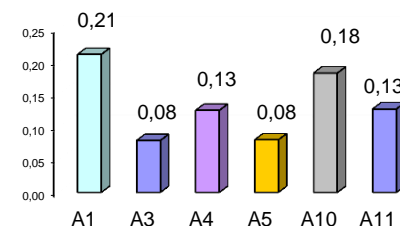
Udio lakih vozila na svim autocestama (%)



Udio teških vozila na svim autocestama (%)



Udio motocikala na svim autocestama (%)



° PMDP - prosječni mjesečni dnevni promet

laka vozila - osobna vozila, osobna vozila s prikolicom, kombiji; teška vozila - kamioni, kamioni s prikolicom, tegljači, autobusi

Napomena: točnost podataka sukladna je točnosti instaliranih klasifikatora