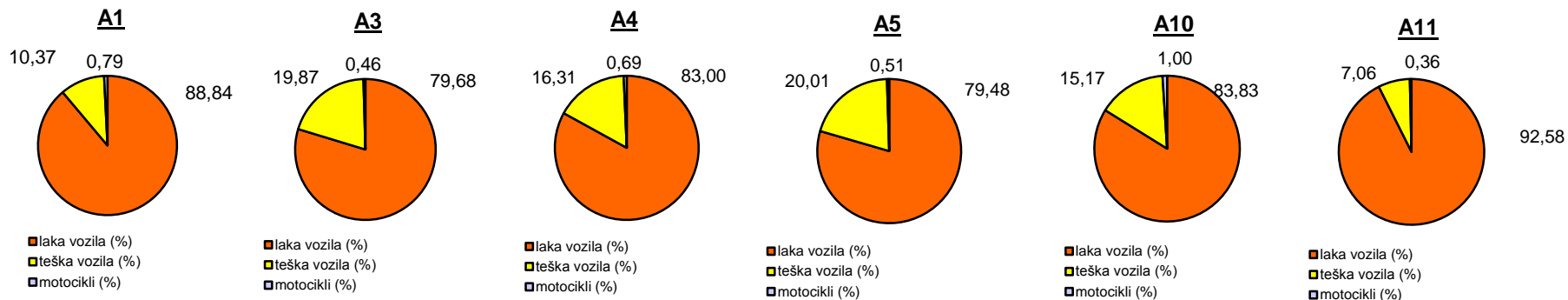


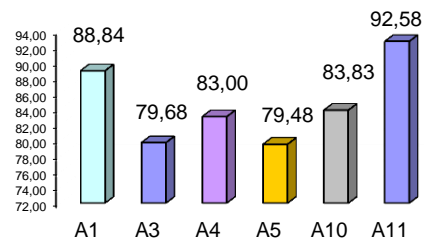
Promet na autocestama u nadležnosti HAC-a u mjesecu LIPNJU 2016. godine

Autocesta		OSTVARENI PROMET					Usporedba 2016./2015.		
oznaka	duljina u km	broj motocikala	broj lakih vozila	broj teških vozila	ukupno 2016.	ukupno 2015.	°PMDP 2015.	°PMDP 2016.	odnos prometa 2016./2015.
A1	415,7	3.176	359.187	41.931	404.294	405.965	13.532	13.476	-0,41%
A3	306,4	2.619	457.631	114.098	574.348	523.697	17.457	19.145	9,67%
A4	96,4	2.487	299.043	58.784	360.314	341.624	11.387	12.010	5,47%
A5	56,2	454	70.970	17.865	89.289	80.768	2.692	2.976	10,55%
A10	6,7	584	49.071	8.882	58.537	51.583	1.719	1.951	13,48%
A11	29,7	469	120.784	9.210	130.463	49.348	1.645	4.349	164,38%

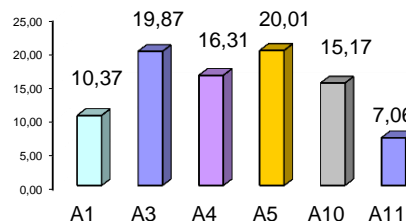
Udio vozila po kategorijama			
oznaka	laka vozila (%)	teška vozila (%)	motocikli (%)
A1	88,84	10,37	0,79
A3	79,68	19,87	0,46
A4	83,00	16,31	0,69
A5	79,48	20,01	0,51
A10	83,83	15,17	1,00
A11	92,58	7,06	0,36



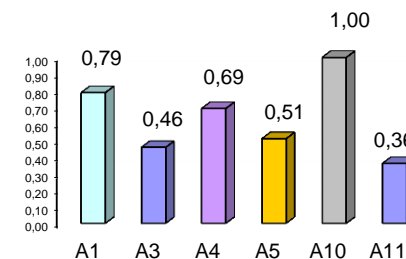
Udio lakih vozila na svim autocestama (%)



Udio teških vozila na svim autocestama (%)



Udio motocikala na svim autocestama (%)



° PMDP - prosječni mjesečni dnevni promet

laka vozila - osobna vozila, osobna vozila s prikolicom, kombiji; teška vozila - kamioni, kamioni s prikolicom, tegljači, autobusi

Napomena: točnost podataka sukladna je točnosti instaliranih klasifikatora