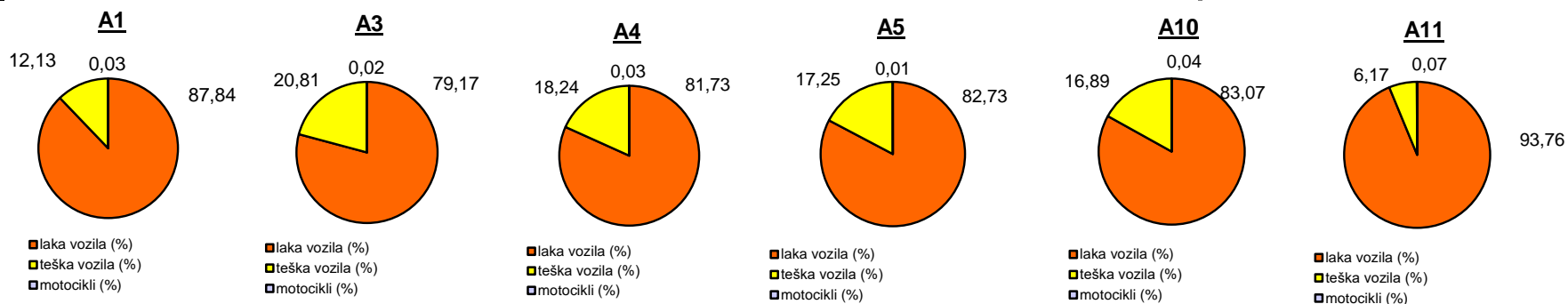


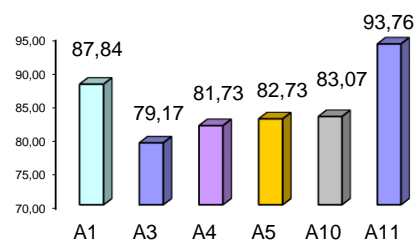
Promet na autocestama u nadležnosti HAC-a u mjesecu prosincu 2019. godine

Autocesta		OSTVARENI PROMET					Usporedba 2019./2018.		
oznaka	duljina u km	broj motocikala	broj lakih vozila	broj teških vozila	ukupno 2019.	ukupno 2018.	°PMDP 2018.	°PMDP 2019.	odnos prometa 2019./2018. (%)
A1	415,7	75	205.287	28.351	233.713	215.905	6.965	7.539	8,25
A3	306,4	110	542.196	142.529	684.835	631.932	20.385	22.091	8,37
A4	96,4	88	283.422	63.260	346.770	321.456	10.370	11.186	7,87
A5	56,2	12	89.092	18.580	107.684	97.183	3.135	3.474	10,81
A10	6,7	18	40.503	8.234	48.755	45.949	1.482	1.573	6,11
A11	29,7	142	193.849	12.753	206.744	183.982	5.935	6.669	12,37

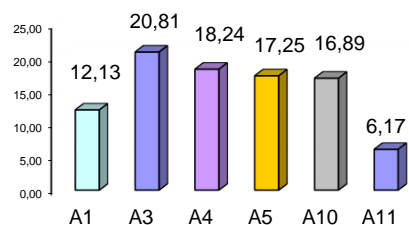
Udio vozila po kategorijama			
oznaka	laka vozila (%)	teška vozila (%)	motocikli (%)
A1	87,84	12,13	0,03
A3	79,17	20,81	0,02
A4	81,73	18,24	0,03
A5	82,73	17,25	0,01
A10	83,07	16,89	0,04
A11	93,76	6,17	0,07



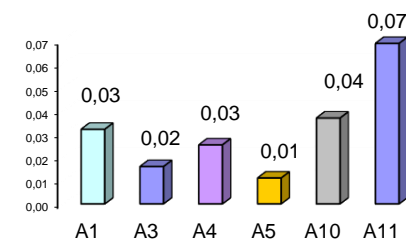
Udio lakih vozila na svim autocestama (%)



Udio teških vozila na svim autocestama (%)



Udio motocikala na svim autocestama (%)



° PMDP - prosječni mjesečni dnevni promet

laka vozila - osobna vozila, osobna vozila s prikolicom, kombiji; teška vozila - kamioni, kamioni s prikolicom, tegljači, autobusi

Napomena: točnost podataka sukladna je točnosti instaliranih klasifikatora