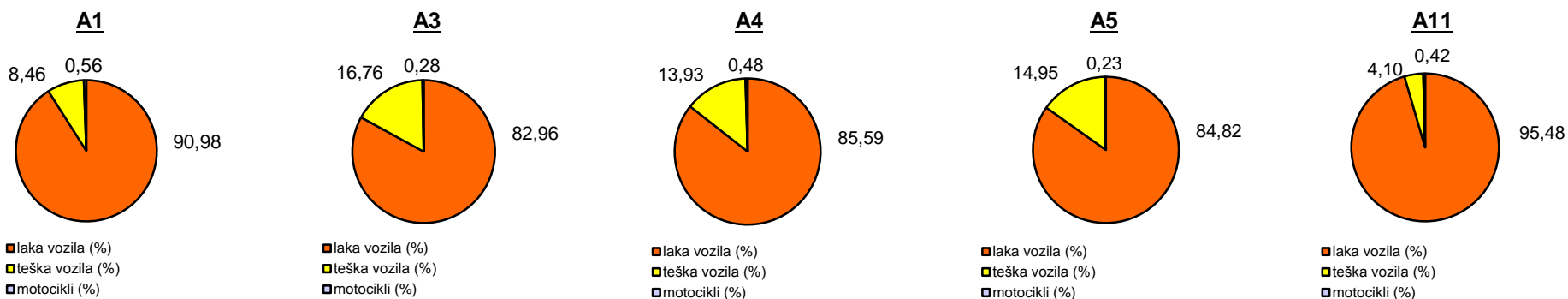


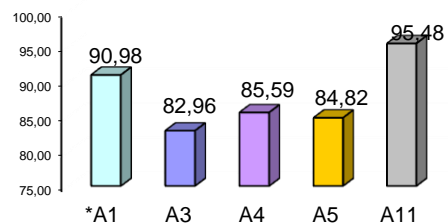
## Promet na autocestama u nadležnosti HAC-a u mjesecu RUJNU 2012. godine

Autocesta		OSTVARENI PROMET					Usporedba 2012./2011.		
oznaka	duljina u km	broj motocikala	broj lakih vozila	broj teških vozila	ukupno 2012.	ukupno 2011.	°PMDP 2011.	°PMDP 2012.	odnos prometa 2012./2011.
*A1	399,8	2.097	340.324	31.654	374.075	380.151	12.672	12.469	-1,60%
A3	306,4	1.558	453.705	91.623	546.886	574.287	19.143	18.230	-4,77%
A4	96,4	1.665	294.127	47.867	343.659	378.278	12.609	11.455	-9,15%
A5	53,6	171	64.430	11.359	75.960	85.499	2.850	2.532	-11,16%
A11	9,0	260	59.154	2.540	61.954	68.196	2.273	2.065	-9,15%

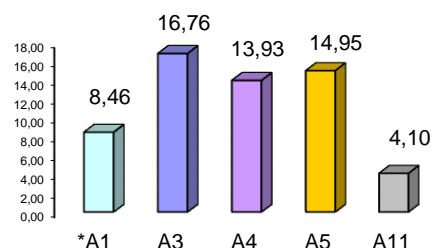
Udio vozila po kategorijama			
oznaka	laka vozila (%)	teška vozila (%)	motocikli (%)
*A1	90,98	8,46	0,56
A3	82,96	16,76	0,28
A4	85,59	13,93	0,48
A5	84,82	14,95	0,23
A11	95,48	4,10	0,42



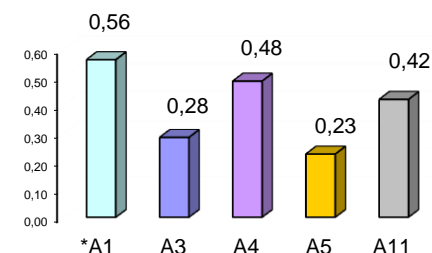
Udio lakih vozila na svim autocestama (%)



Udio teških vozila na svim autocestama (%)



Udio motocikala na svim autocestama (%)



° PMDP - prosječni mjesečni dnevni promet

laka vozila - osobna vozila, osobna vozila s prikolicom, kombiji; teška vozila - kamioni, kamioni s prikolicom, tegljači, autobusi

**Napomena:** točnost podataka sukladna je točnosti instaliranih klasifikatora

