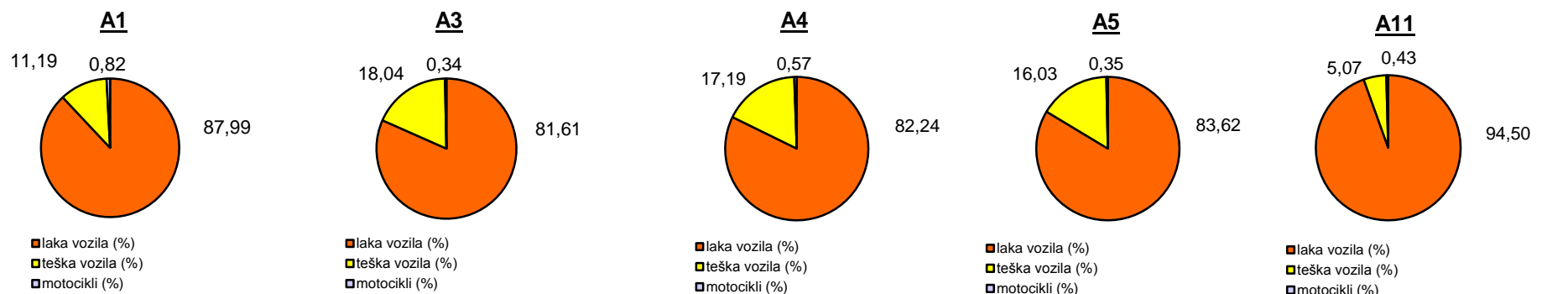


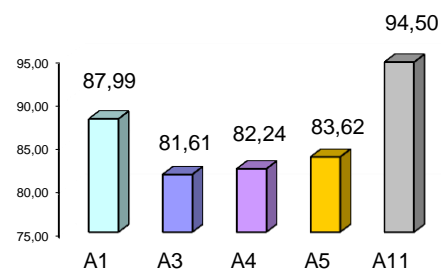
Promet na autocestama u nadležnosti HAC-a u mjesecu SVIBNJU 2013. godine

Autocesta		OSTVARENI PROMET					Usporedba 2013./2012.		
oznaka	duljina u km	broj motocikala	broj lakih vozila	broj teških vozila	ukupno 2013.	ukupno 2012.	°PMDP 2012.	°PMDP 2013.	odnos prometa 2013./2012.
A1	399,8	2.090	224.549	28.570	255.209	236.318	7.623	8.233	8,00%
A3	306,4	1.830	433.283	95.774	530.887	507.723	16.378	17.125	4,56%
A4	96,4	1.672	242.362	50.654	294.688	303.119	9.778	9.506	-2,78%
A5	53,6	275	65.324	12.525	78.124	79.072	2.551	2.520	-1,21%
A11	9,0	245	54.168	2.909	57.322	60.456	1.950	1.849	-5,17%

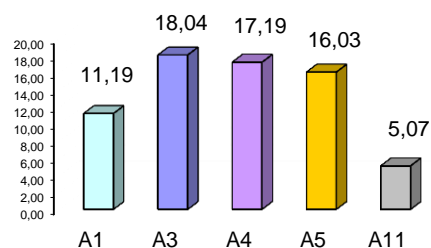
Udio vozila po kategorijama			
oznaka	laka vozila (%)	teška vozila (%)	motocikli (%)
A1	87,99	11,19	0,82
A3	81,61	18,04	0,34
A4	82,24	17,19	0,57
A5	83,62	16,03	0,35
A11	94,50	5,07	0,43



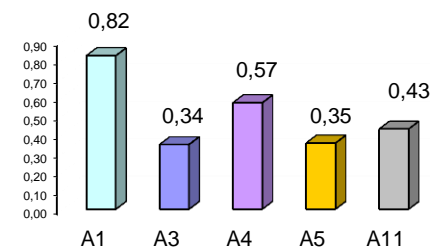
Udio lakih vozila na svim autocestama (%)



Udio teških vozila na svim autocestama (%)



Udio motocikala na svim autocestama (%)



° PMDP - prosječni mjesečni dnevni promet

laka vozila - osobna vozila, osobna vozila s prikolicom, kombiji; teška vozila - kamioni, kamioni s prikolicom, tegljači, autobusi

Napomena: točnost podataka sukladna je točnosti instaliranih klasifikatora