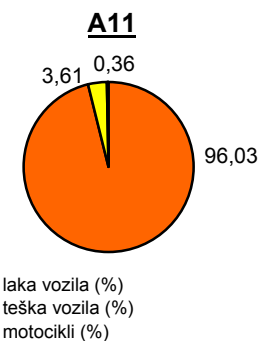
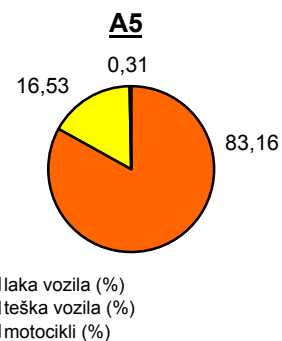
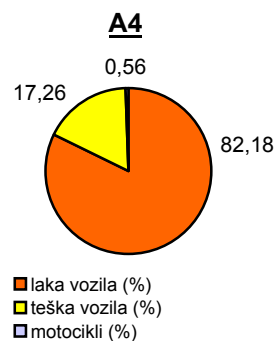
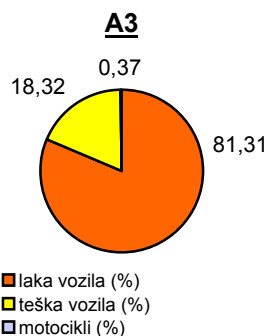
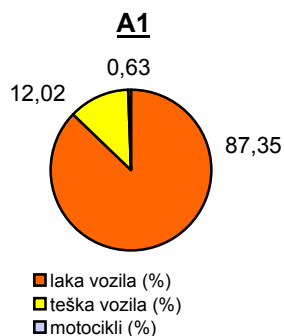


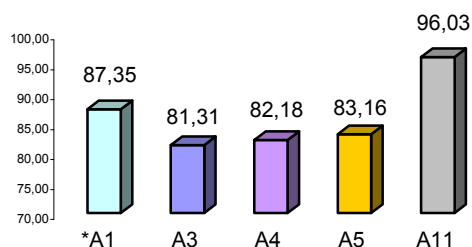
## Promet na autocestama u nadležnosti HAC-a u mjesecu SVIBNJU 2012. godine

Autocesta	oznaka	duljina u km	OSTVARENI PROMET				Usporedba 2012./2011.			
			broj motocikala	broj lakih vozila	broj teških vozila	ukupno 2012.	ukupno 2011.	°PMDP 2011.	°PMDP 2012.	odnos prometa 2012./2011.
*A1		399,8	1.483	206.413	28.422	236.318	242.093	7.809	7.623	-2,39%
A3		306,4	1.862	412.835	93.026	507.723	511.703	16.507	16.378	-0,78%
A4		96,4	1.710	249.103	52.306	303.119	308.139	9.940	9.778	-1,63%
A5		53,6	246	65.760	13.066	79.072	81.792	2.638	2.551	-3,33%
A11		9,0	218	58.054	2.184	60.456	95.082	3.067	1.950	-36,42%

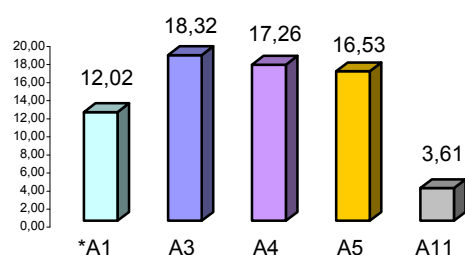
Udio vozila po kategorijama			
oznaka	laka vozila (%)	teška vozila (%)	motocikli (%)
*A1	87,35	12,02	0,63
A3	81,31	18,32	0,37
A4	82,18	17,26	0,56
A5	83,16	16,53	0,31
A11	96,03	3,61	0,36



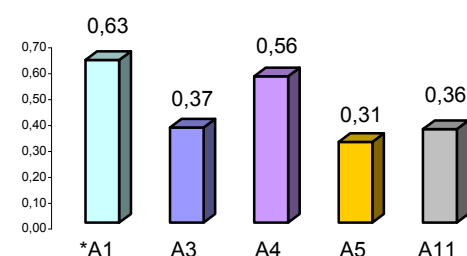
Udio lakih vozila na svim autocestama (%)



Udio teških vozila na svim autocestama (%)



Udio motocikala na svim autocestama (%)



\* A1 od čvora Bosiljevo II do čvora Vrgorac (dionica Ravča - Vrgorac puštena je u promet 30.06.2011. godine)

° PMDP - prosječni mjesečni dnevni promet

laka vozila - osobna vozila, osobna vozila s prikolicom, kombiji; teška vozila - kamioni, kamioni s prikolicom, tegljači, autobusi

**Napomena:** točnost podataka sukladna je točnosti instaliranih klasifikatora