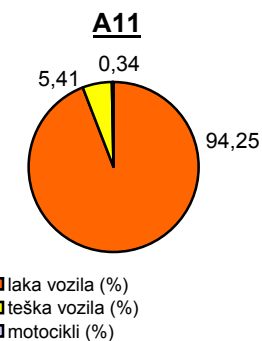
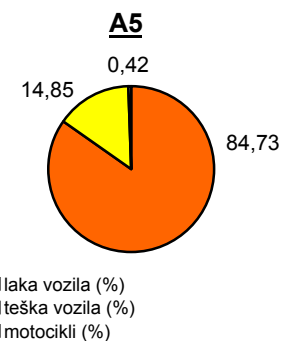
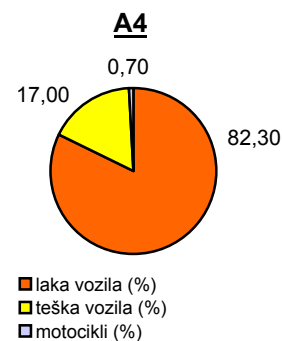
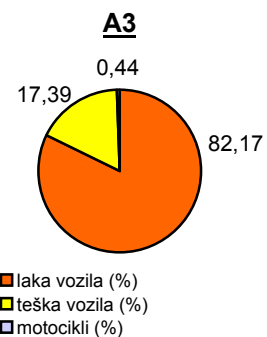
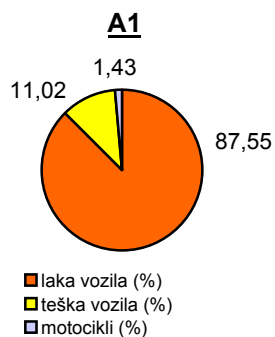


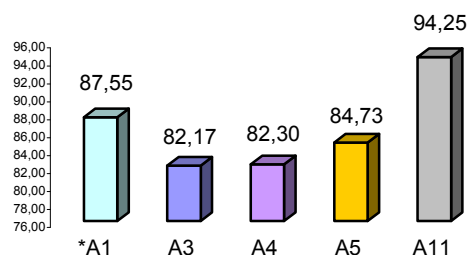
Promet na autocestama u nadležnosti HAC-a u mjesecu SVIBNJU 2011. godine

Autocesta	oznaka	duljina u km	OSTVARENI PROMET				Usporedba 2011./2010.			
			broj motocikala	broj lakih vozila	broj teških vozila	ukupno 2011.	ukupno 2010.	°PMDP 2010.	°PMDP 2011.	odnos prometa 2011./2010.
*A1		390,1	3.469	211.940	26.684	242.093	250.843	8.092	7.809	-3,49%
A3		306,4	2.249	420.453	89.002	511.704	545.525	17.598	16.507	-6,20%
A4		96,4	2.148	253.605	52.386	308.139	317.041	10.227	9.940	-2,81%
A5		53,6	343	69.303	12.146	81.792	81.972	2.644	2.638	-0,22%
A11		9,0	326	89.611	5.145	95.082	43.391	1.400	3.067	119,13%

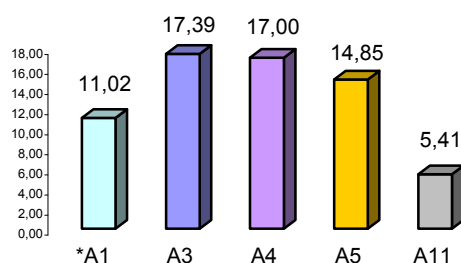
Udio vozila po kategorijama			
oznaka	laka vozila (%)	teška vozila (%)	motocikli (%)
*A1	87,55	11,02	1,43
A3	82,17	17,39	0,44
A4	82,30	17,00	0,70
A5	84,73	14,85	0,42
A11	94,25	5,41	0,34



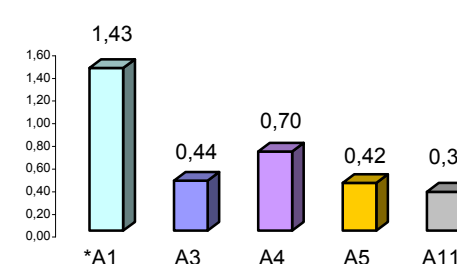
Udio lakih vozila na svim autocestama (%)



Udio teških vozila na svim autocestama (%)



Udio motocikala na svim autocestama (%)



* A1 od čv. Bosiljevo II - čv. Ravča

° PMDP - prosječni mjesečni dnevni promet

laka vozila - osobna vozila, osobna vozila s prikolicom, kombiji; teška vozila - kamioni, kamioni s prikolicom, tegljači, autobusi

Napomena: točnost podataka sukladna je točnosti instaliranih klasifikatora

