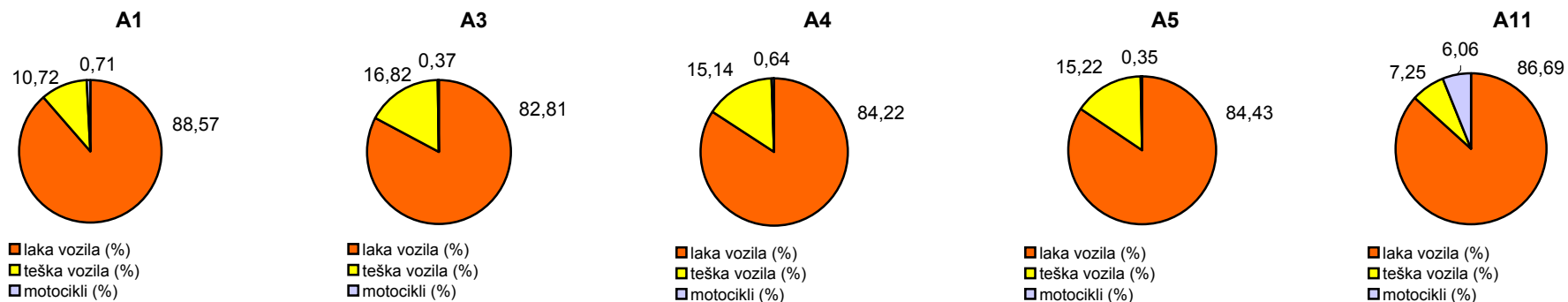


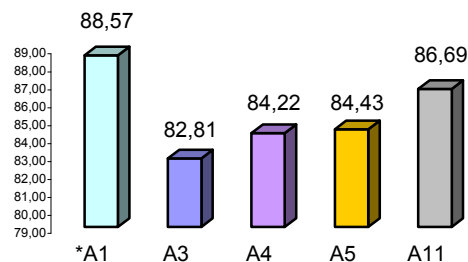
Promet na autocestama u nadležnosti HAC-a u mjesecu SVIBNJU 2010. godine

Autocesta		OSTVARENI PROMET					Usporedba 2010./2009.		
oznaka	duljina u km	broj motocikala	broj lakih vozila	broj teških vozila	ukupno 2009.	ukupno 2010.	°PMDP 2009.	°PMDP 2010.	porast '10./'09.
*A1	390,1	1.783	222.163	26.897	260.059	250.843	8.389	8.092	96,46
A3	306,4	2.034	451.745	91.746	543.647	545.525	17.537	17.598	100,35
A4	96,4	2.034	267.019	47.988	335.079	317.041	10.809	10.227	94,62
A5	53,6	290	69.208	12.474	86.149	81.972	2.779	2.644	95,15
A11	9,0	2.631	37.613	3.147	49.500	43.391	2.250	1.400	62,21

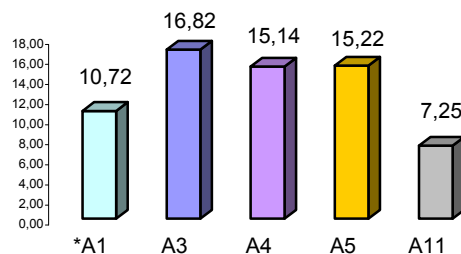
Udio vozila po kategorijama			
oznaka	laka vozila (%)	teška vozila (%)	motocikli (%)
*A1	88,57	10,72	0,71
A3	82,81	16,82	0,37
A4	84,22	15,14	0,64
A5	84,43	15,22	0,35
A11	86,69	7,25	6,06



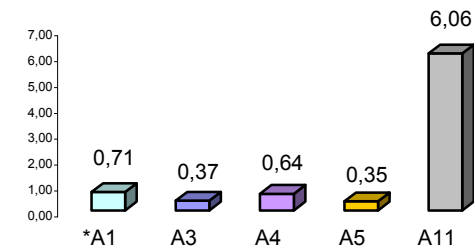
Udio lakih vozila na svim autocestama (%)



Udio teških vozila na svim autocestama (%)



Udio motocikala na svim autocestama (%)



* A1 od čv. Bosiljevo II - čv. Ravča

° PMDP - prosječni mjesečni dnevni promet

laka vozila - osobna vozila, osobna vozila s prikolicom, kombiji; teška vozila - kamioni, kamioni s prikolicom, tegljači, autobusi