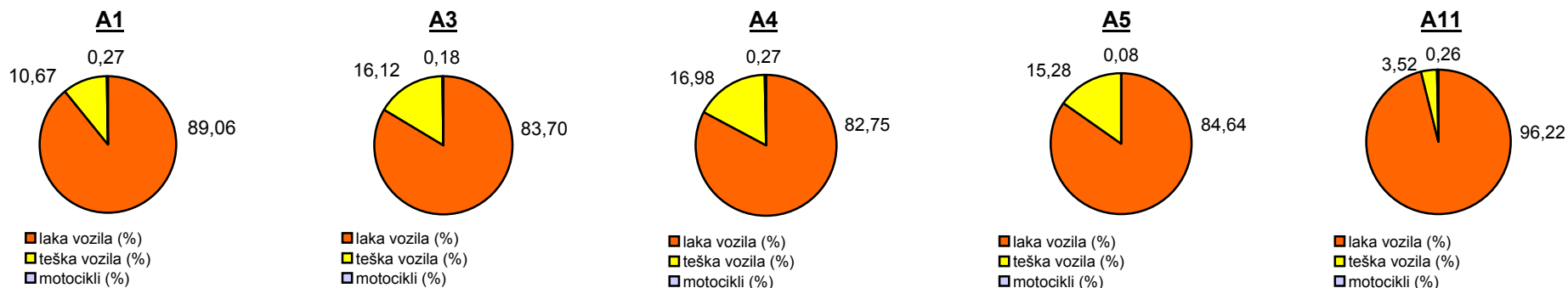


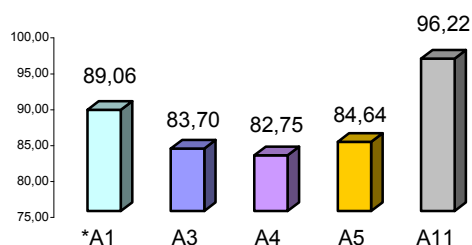
Promet na autocestama u nadležnosti HAC-a u mjesecu TRAVNJU 2012. godine

Autocesta		OSTVARENI PROMET					Usporedba 2012./2011.		
oznaka	duljina u km	broj motocikala	broj lakih vozila	broj teških vozila	ukupno 2012.	ukupno 2011.	°PMDP 2011.	°PMDP 2012.	odnos prometa 2012./2011.
*A1	399,8	578	192.824	23.098	216.500	236.126	7.871	7.217	-8,31%
A3	306,4	958	448.193	86.295	535.446	553.004	18.433	17.848	-3,18%
A4	96,4	740	226.404	46.460	273.604	287.898	9.597	9.120	-4,96%
A5	53,6	66	65.758	11.868	77.692	79.854	2.662	2.590	-2,71%
A11	9,0	143	52.405	1.919	54.467	71.368	2.379	1.816	-23,68%

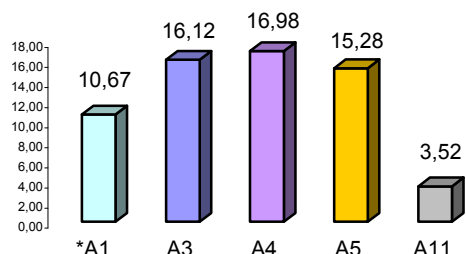
Udio vozila po kategorijama			
oznaka	laka vozila (%)	teška vozila (%)	motocikli (%)
*A1	89,06	10,67	0,27
A3	83,70	16,12	0,18
A4	82,75	16,98	0,27
A5	84,64	15,28	0,08
A11	96,22	3,52	0,26



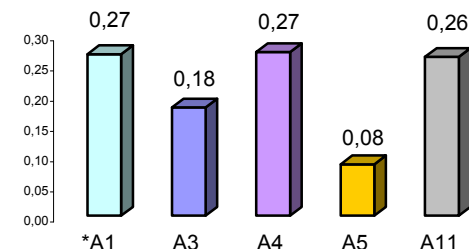
Udio lakih vozila na svim autocestama (%)



Udio teških vozila na svim autocestama (%)



Udio motocikala na svim autocestama (%)



* A1 od čvora Bosiljevo II do čvora Vrgorac (dionica Ravča - Vrgorac puštena je u promet 30.06.2011. godine)

° PMDP - prosječni mjesečni dnevni promet

laka vozila - osobna vozila, osobna vozila s prikolicom, kombiji; teška vozila - kamioni, kamioni s prikolicom, tegljači, autobusi

Napomena: točnost podataka sukladna je točnosti instaliranih klasifikatora