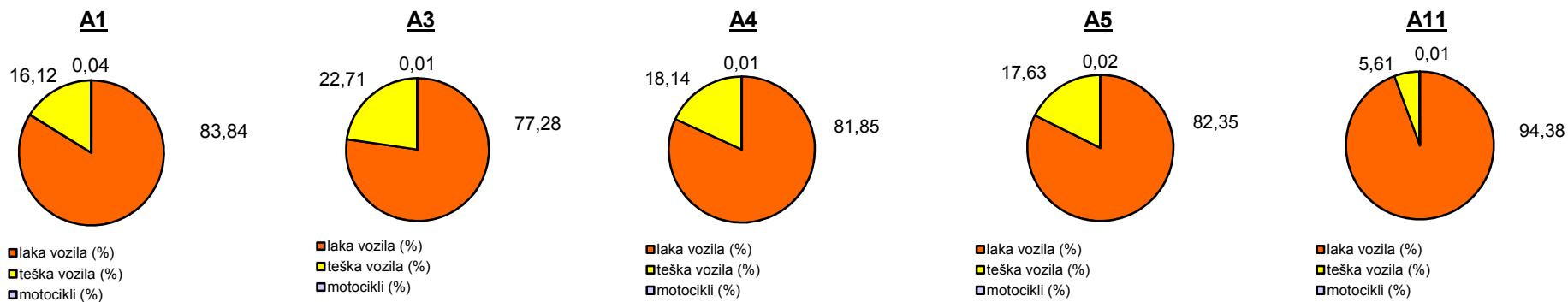


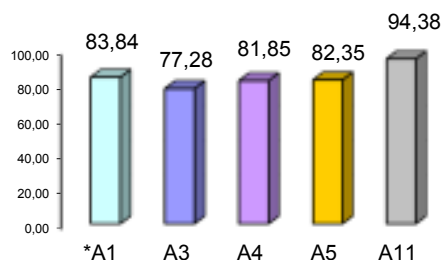
Promet na autocestama u nadležnosti HAC-a u mjesecu VELJAČI 2013. godine

Autocesta		OSTVARENI PROMET					Usporedba 2013./2012.		
oznaka	duljina u km	broj motocikala	broj lakih vozila	broj teških vozila	ukupno 2013.	ukupno 2012.	°PMDP 2012.	°PMDP 2013.	odnos prometa 2012./2011.
*A1	399,8	40	94.141	18.103	112.284	91.604	3.159	4.010	26,94%
A3	306,4	41	263.448	77.397	340.886	318.679	10.989	12.175	10,79%
A4	96,4	26	169.521	37.580	207.127	202.713	6.990	7.397	5,83%
A5	53,6	11	45.544	9.753	55.308	56.113	1.935	1.975	2,08%
A11	9,0	2	31.956	1.899	33.857	36.074	1.288	1.209	-6,12%

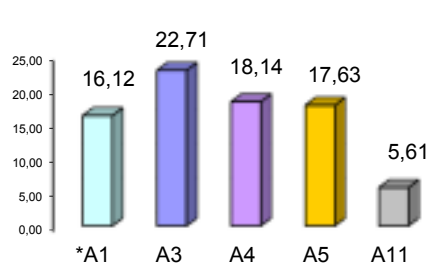
Udio vozila po kategorijama			
oznaka	laka vozila (%)	teška vozila (%)	motocikli (%)
*A1	83,84	16,12	0,04
A3	77,28	22,71	0,01
A4	81,85	18,14	0,01
A5	82,35	17,63	0,02
A11	94,38	5,61	0,01



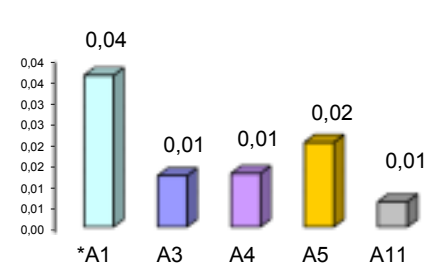
Udio lakih vozila na svim autocestama (%)



Udio teških vozila na svim autocestama (%)



Udio motocikala na svim autocestama (%)



° PMDP - prosječni mjesečni dnevni promet

laka vozila - osobna vozila, osobna vozila s prikolicom, kombiji; teška vozila - kamioni, kamioni s prikolicom, tegljači, autobusi

Napomena: točnost podataka sukladna je točnosti instaliranih klasifikatora