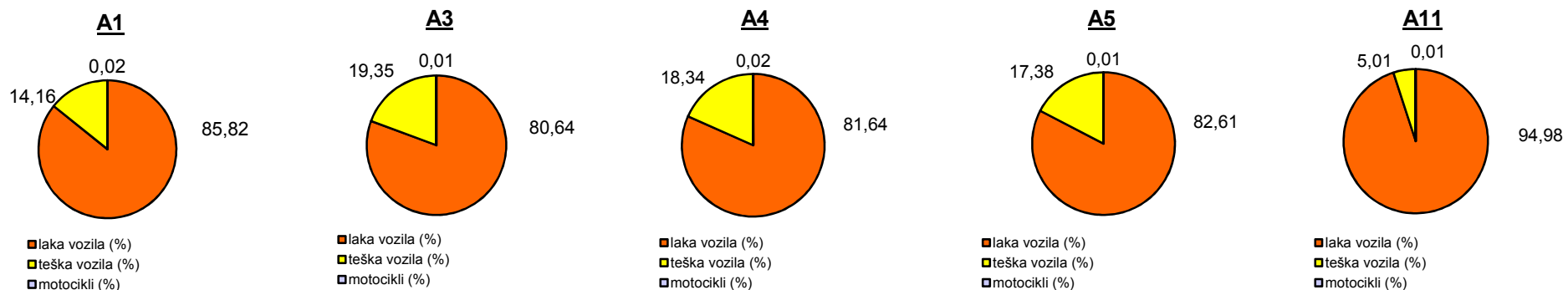


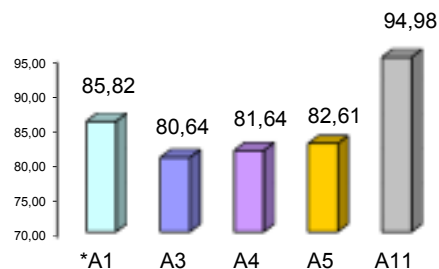
## Promet na autocestama u nadležnosti HAC-a u mjesecu SIJEČNJU 2013. godine

Autocesta		OSTVARENI PROMET					Usporedba 2013./2012.		
oznaka	duljina u km	broj motocikala	broj lakih vozila	broj teških vozila	ukupno 2013.	ukupno 2012.	°PMDP 2012.	°PMDP 2013.	odnos prometa 2013./2012.
*A1	399,8	26	104.439	17.232	121.697	134.466	4.338	3.926	-9,50%
A3	306,4	44	328.148	78.755	406.947	446.335	14.398	13.127	-8,82%
A4	96,4	37	171.662	38.551	210.250	238.167	7.683	6.782	-11,72%
A5	53,6	7	48.471	10.196	58.674	65.266	2.105	1.893	-10,10%
A11	9,0	5	32.802	1.730	34.537	44.999	1.452	1.114	-23,25%

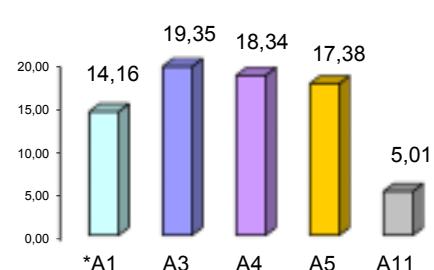
Udio vozila po kategorijama			
oznaka	laka vozila (%)	teška vozila (%)	motocikli (%)
*A1	85,82	14,16	0,02
A3	80,64	19,35	0,01
A4	81,64	18,34	0,02
A5	82,61	17,38	0,01
A11	94,98	5,01	0,01



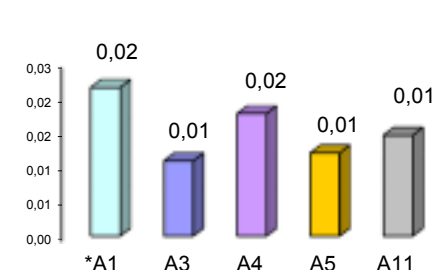
Udio lakih vozila na svim autocestama (%)



Udio teških vozila na svim autocestama (%)



Udio motocikala na svim autocestama (%)



° PMDP - prosječni mjesečni dnevni promet

laka vozila - osobna vozila, osobna vozila s prikolicom, kombiji; teška vozila - kamioni, kamioni s prikolicom, tegljači, autobusi

**Napomena:** točnost podataka sukladna je točnosti instaliranih klasifikatora