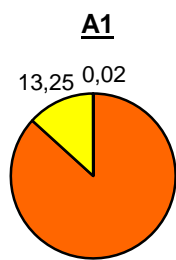


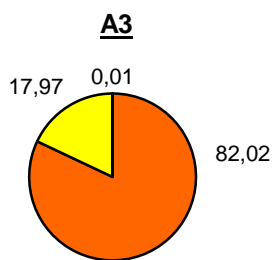
Promet na autocestama u nadležnosti HAC-a u mjesecu PROSINCU 2012. godine

Autocesta		OSTVARENI PROMET					Usporedba 2012./2011.		
oznaka	duljina u km	broj motocikala	broj lakih vozila	broj teških vozila	ukupno 2012.	ukupno 2011.	°PMDP 2011.	°PMDP 2012.	odnos prometa 2012./2011.
*A1	399,8	21	117.757	17.987	135.765	153.862	4.963	4.380	-11,76%
A3	306,4	51	360.125	78.914	439.090	482.250	15.556	14.164	-8,95%
A4	96,4	49	193.711	39.683	233.443	266.137	8.585	7.530	-12,28%
A5	53,6	8	55.206	11.484	66.698	74.659	2.408	2.152	-10,66%
A11	9,0	20	38.668	1.832	40.520	52.299	1.687	1.307	-22,52%

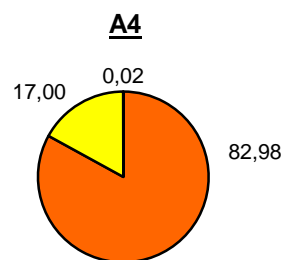
Udio vozila po kategorijama			
oznaka	laka vozila (%)	teška vozila (%)	motocikli (%)
*A1	86,73	13,25	0,02
A3	82,02	17,97	0,01
A4	82,98	17,00	0,02
A5	82,77	17,22	0,01
A11	95,43	4,52	0,05



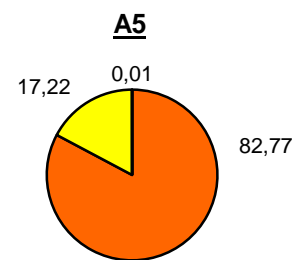
■ laka vozila (%)
■ teška vozila (%)
■ motocikli (%)



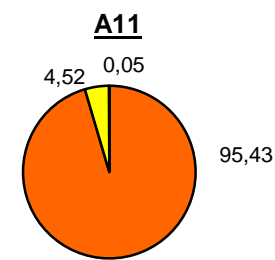
■ laka vozila (%)
■ teška vozila (%)
■ motocikli (%)



■ laka vozila (%)
■ teška vozila (%)
■ motocikli (%)

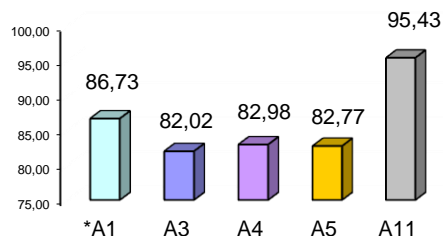


■ laka vozila (%)
■ teška vozila (%)
■ motocikli (%)

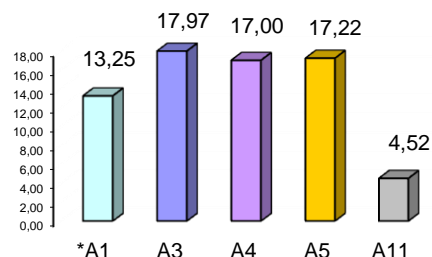


■ laka vozila (%)
■ teška vozila (%)
■ motocikli (%)

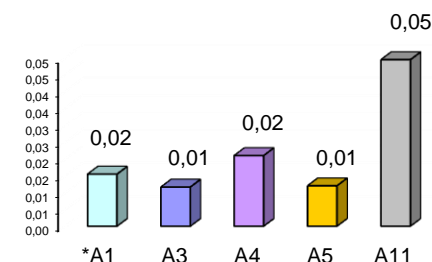
Udio lakih vozila na svim autocestama (%)



Udio teških vozila na svim autocestama (%)



Udio motocikala na svim autocestama (%)



° PMDP - prosječni mjesečni dnevni promet

laka vozila - osobna vozila, osobna vozila s prikolicom, kombiji; teška vozila - kamioni, kamioni s prikolicom, tegljači, autobusi

Napomena: točnost podataka sukladna je točnosti instaliranih klasifikatora

