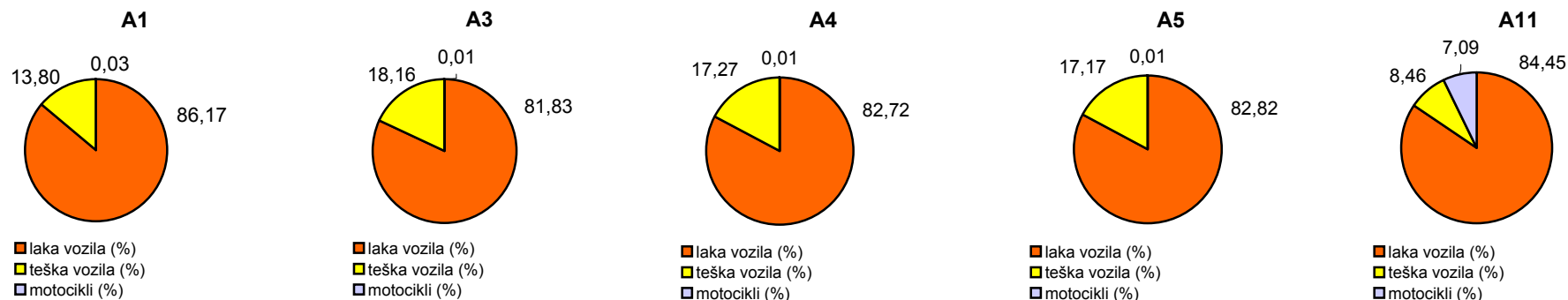


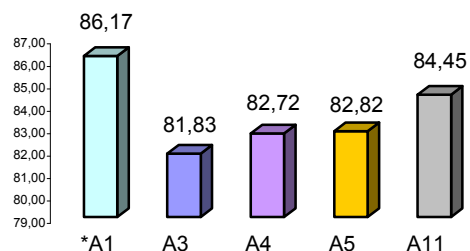
Promet na autocestama u nadležnosti HAC-a u mjesecu PROSINCU 2010. godine

Autocesta		OSTVARENI PROMET					Usporedba 2010./2009.		
oznaka	duljina u km	broj motocikala	broj lakih vozila	broj teških vozila	ukupno 2009.	ukupno 2010.	°PMDP 2009.	°PMDP 2010.	porast '10./'09.
*A1	390,1	41	127.494	20.417	147.808	147.952	4.768	4.773	100,10
A3	306,4	45	383.318	85.080	470.859	468.443	15.189	15.111	99,49
A4	96,4	30	209.729	43.773	273.265	253.532	8.815	8.178	92,78
A5	53,6	5	58.769	12.184	71.796	70.958	2.316	2.289	98,83
A11	9,0	3.762	44.773	4.485	33.945	53.020	1.095	1.710	156,19

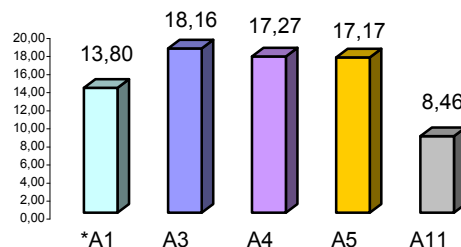
Udio vozila po kategorijama			
oznaka	laka vozila (%)	teška vozila (%)	motocikli (%)
*A1	86,17	13,80	0,03
A3	81,83	18,16	0,01
A4	82,72	17,27	0,01
A5	82,82	17,17	0,01
A11	84,45	8,46	7,09



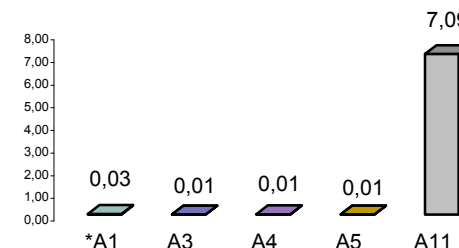
Udio lakih vozila na svim autocestama (%)



Udio teških vozila na svim autocestama (%)



Udio motocikala na svim autocestama (%)



* A1 od čvora Bosiljevo II - čvora Ravča

° PMDP - prosječni mjesečni dnevni promet

laka vozila - osobna vozila, osobna vozila s prikolicom, kombiji; teška vozila - kamioni, kamioni s prikolicom, tegljači, autobusi

Izvor podataka: Sustav prometnih tokova (Sektor za promet)