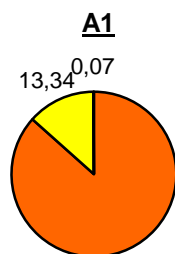


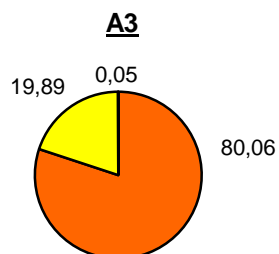
Promet na autocestama u nadležnosti HAC-a u mjesecu STUDENOM 2012. godine

Autocesta		OSTVARENI PROMET					Usporedba 2012./2011.		
oznaka	duljina u km	broj motocikala	broj lakih vozila	broj teških vozila	ukupno 2012.	ukupno 2011.	°PMDP 2011.	°PMDP 2012.	odnos prometa 2012./2011.
*A1	399,8	109	132.671	20.434	153.214	161.847	5.395	5.107	-5,33%
A3	306,4	215	357.855	88.894	446.964	456.783	15.226	14.899	-2,15%
A4	96,4	101	216.549	46.952	263.602	286.831	9.561	8.787	-8,10%
A5	53,6	42	58.039	11.413	69.494	79.356	2.645	2.316	-12,43%
A11	9,0	41	48.257	2.461	50.759	54.807	1.827	1.692	-7,39%

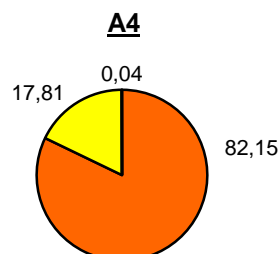
Udio vozila po kategorijama			
oznaka	laka vozila (%)	teška vozila (%)	motocikli (%)
*A1	86,59	13,34	0,07
A3	80,06	19,89	0,05
A4	82,15	17,81	0,04
A5	83,52	16,42	0,06
A11	95,07	4,85	0,08



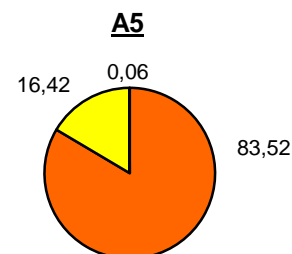
■ laka vozila (%)
■ teška vozila (%)
■ motocikli (%)



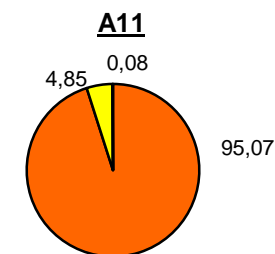
■ laka vozila (%)
■ teška vozila (%)
■ motocikli (%)



■ laka vozila (%)
■ teška vozila (%)
■ motocikli (%)

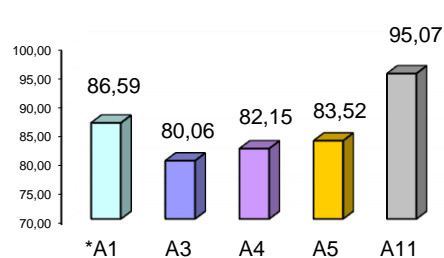


■ laka vozila (%)
■ teška vozila (%)
■ motocikli (%)

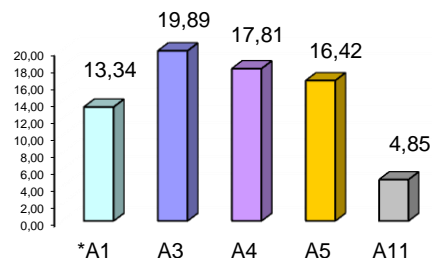


■ laka vozila (%)
■ teška vozila (%)
■ motocikli (%)

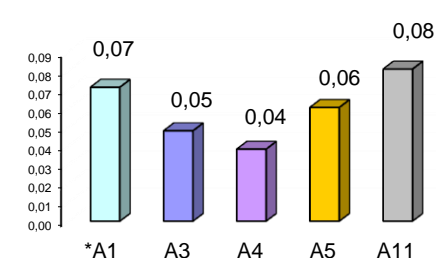
Udio lakih vozila na svim autocestama (%)



Udio teških vozila na svim autocestama (%)



Udio motocikala na svim autocestama (%)



° PMDP - prosječni mjesečni dnevni promet

laka vozila - osobna vozila, osobna vozila s prikolicom, kombiji; teška vozila - kamioni, kamioni s prikolicom, tegljači, autobusi

Napomena: točnost podataka sukladna je točnosti instaliranih klasifikatora

